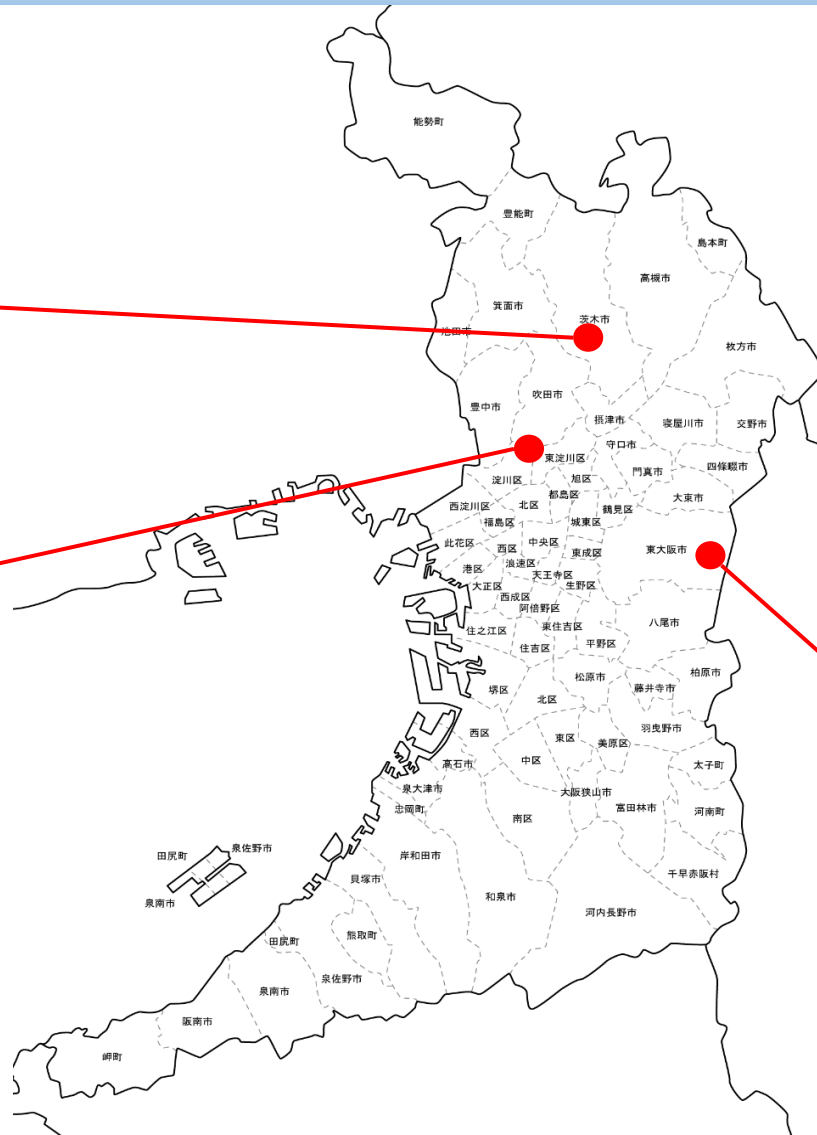


府営駐車場の概要(廃止)

茨木



江坂

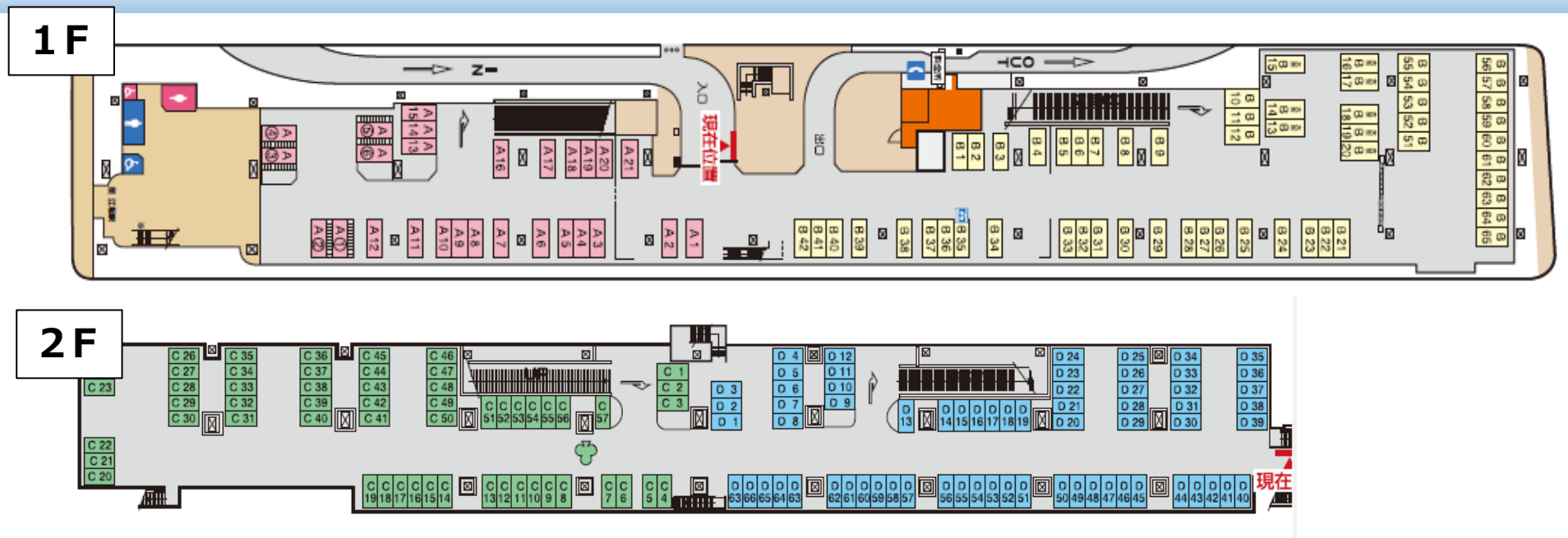
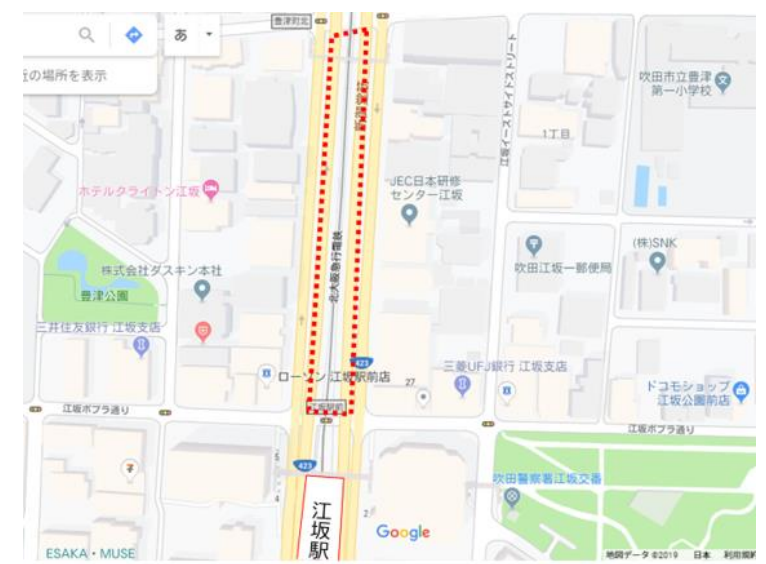


新石切

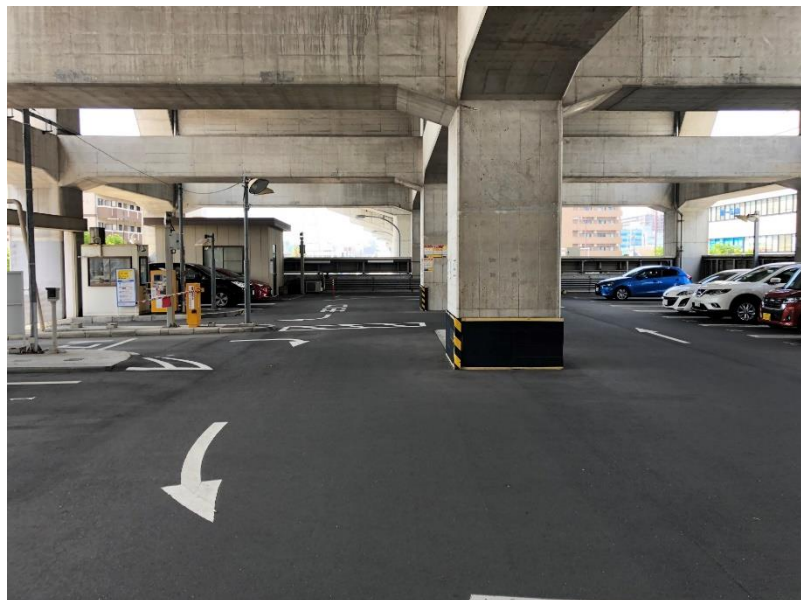
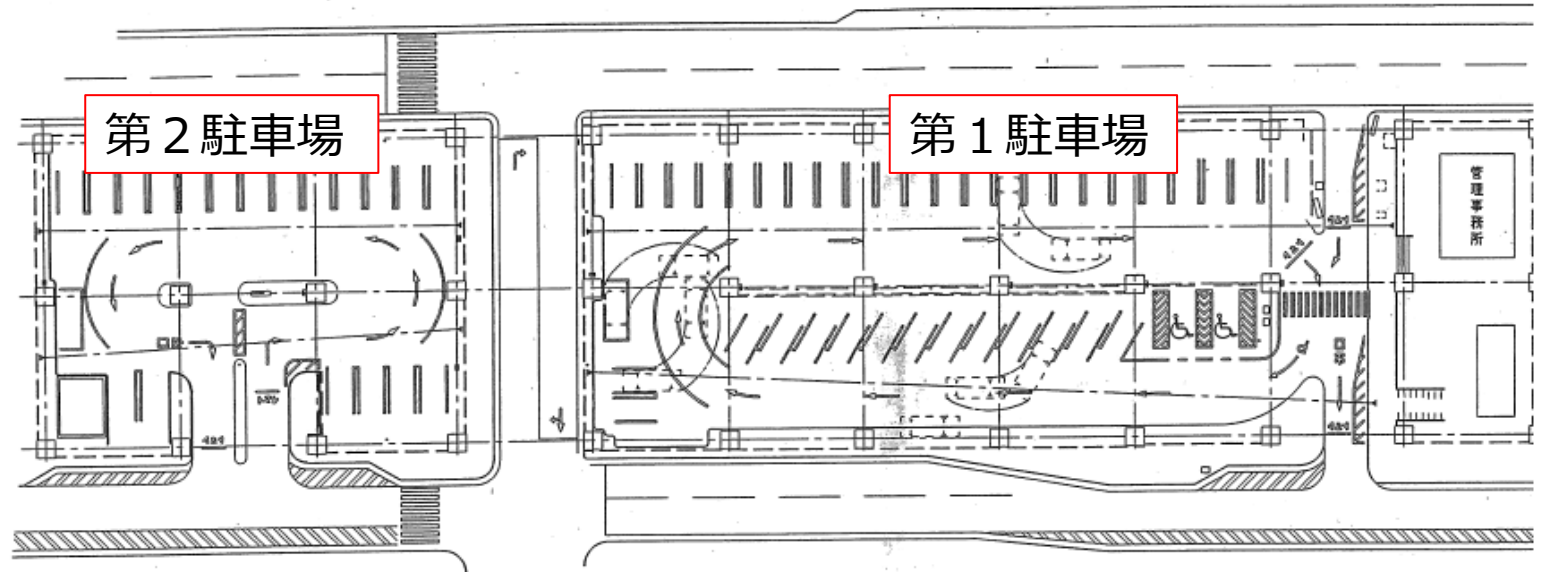


駐車場名	江坂立体駐車場	新石切立体駐車場	茨木地下駐車場
所在地	吹田市豊津町 (御堂筋線江坂駅高架下)	東大阪市西石切町 (近鉄けいはんな線高架下)	茨木市春日 (春日丘高校グラウンド地下)
台数	【四輪】193 【二輪】68	第1駐車場 【四輪】40台 第2駐車場 【四輪】20台	【四輪】162
構造	地上2層構造 (自走式)	平面構造 (自走式)	地下2層構造 (機械式)
敷地面積	6,751m ²	第1駐車場 2,141m ² 第2駐車場 921m ²	2,560m ²
開業	平成4年12月	平成7年4月	平成18年4月
廃止	令和5年3月末	令和4年3月末	令和5年3月末

江坂立体駐車場



新石切立体駐車場



茨木地下駐車場

