

調査結果概況 [国語A：主として知識]

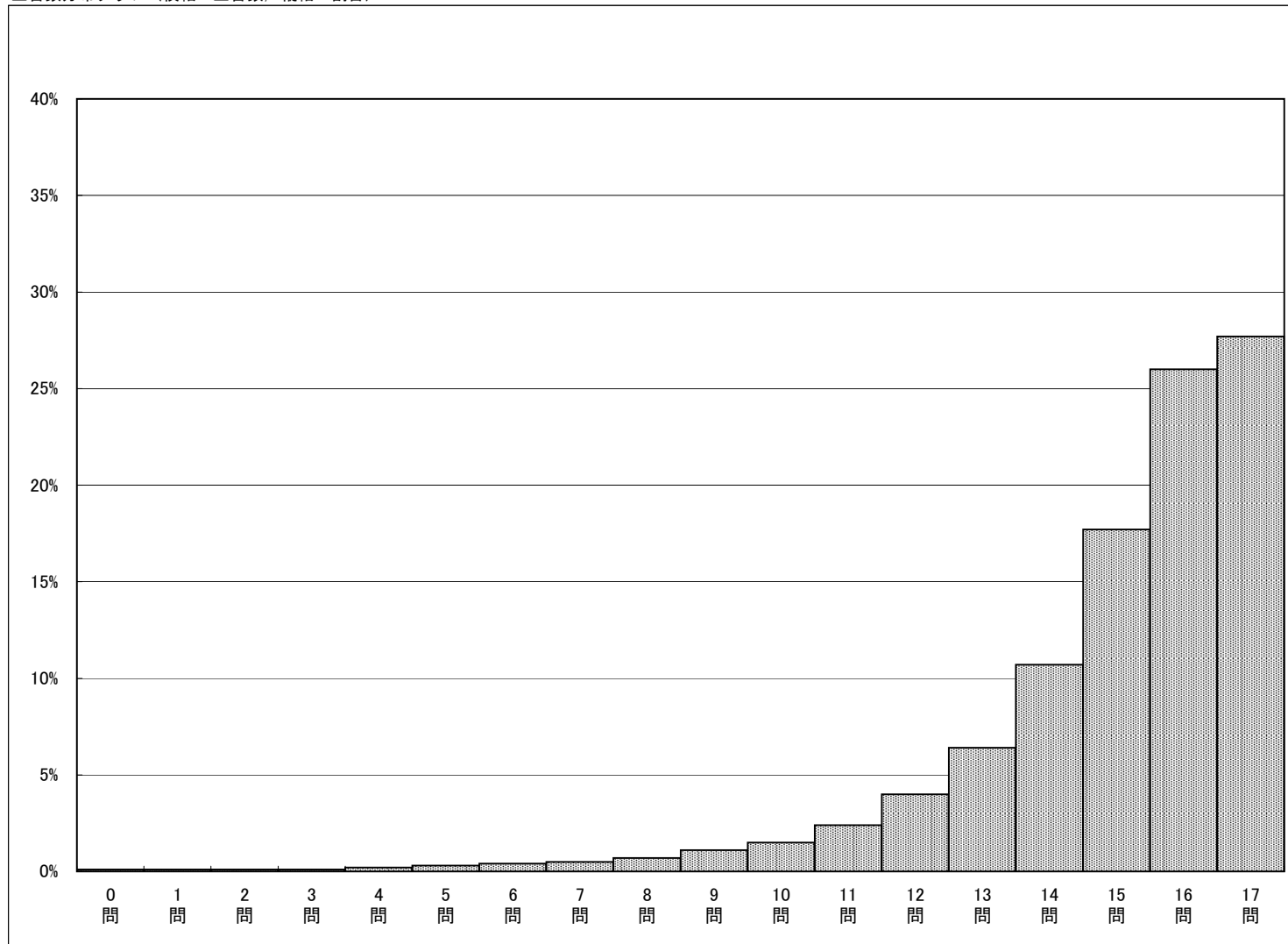
大阪府一児童(公立・私立)

・以下の値は、6月14日に実施した調査の結果を集計した値である。

児童数	平均正答数	平均正答率 (%)
52,960	15.0 / 17	88.2

正答数	児童数	割合(%)
0問	55	0.1
1問	43	0.1
2問	46	0.1
3問	74	0.1
4問	104	0.2
5問	146	0.3
6問	219	0.4
7問	263	0.5
8問	358	0.7
9問	561	1.1
10問	815	1.5
11問	1286	2.4
12問	2092	4.0
13問	3381	6.4
14問	5664	10.7
15問	9390	17.7
16問	13792	26.0
17問	14671	27.7

正答数分布グラフ (横軸：正答数, 縦軸：割合)



調査結果概況 [国語B：主として活用]

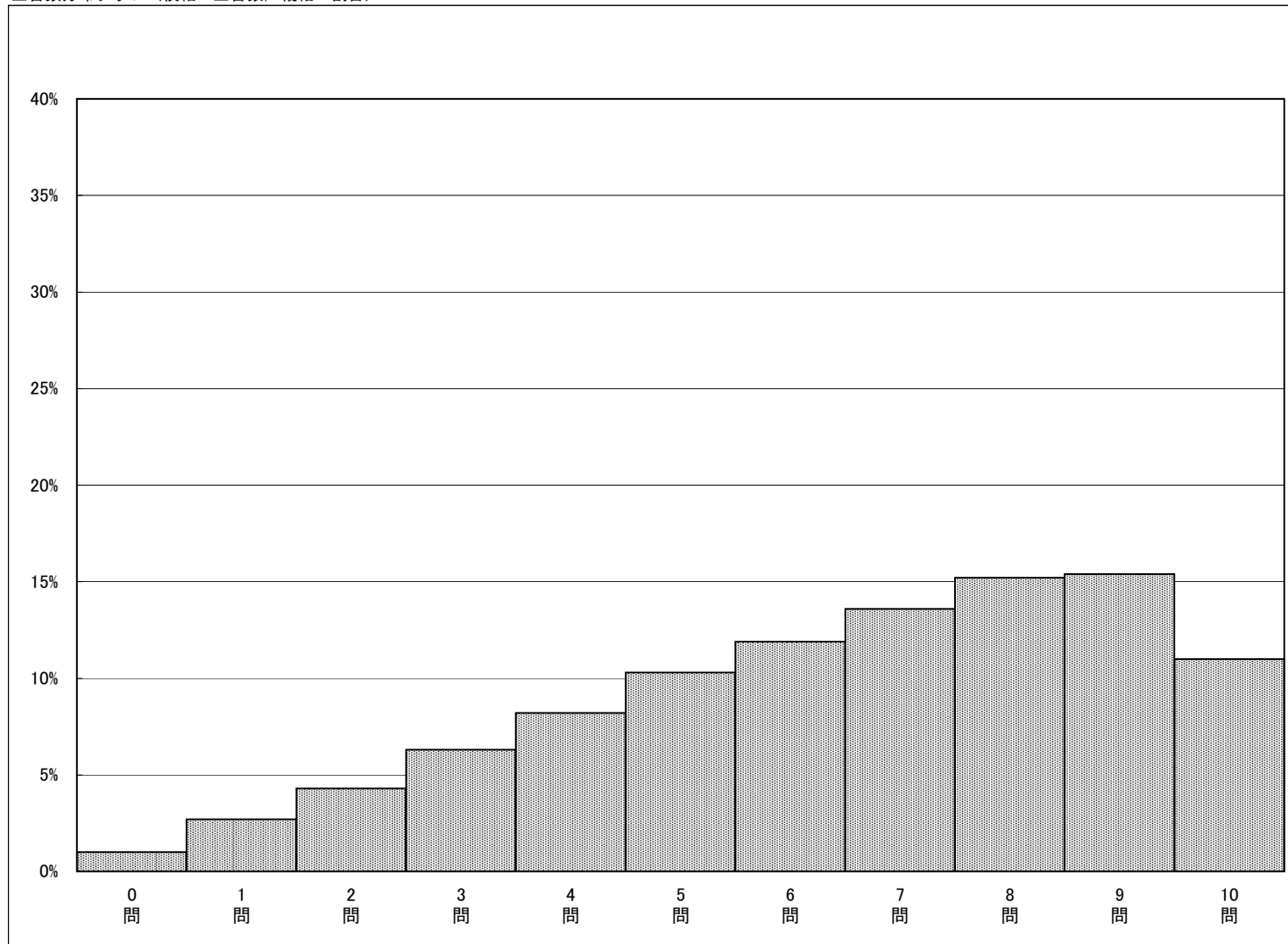
大阪府一児童(公立・私立)

・以下の値は、6月14日に実施した調査の結果を集計した値である。

児童数	平均正答数	平均正答率 (%)
52,970	6.5 / 10	65.2

正答数	児童数	割合(%)
0問	531	1.0
1問	1423	2.7
2問	2301	4.3
3問	3337	6.3
4問	4365	8.2
5問	5479	10.3
6問	6299	11.9
7問	7224	13.6
8問	8046	15.2
9問	8147	15.4
10問	5818	11.0

正答数分布グラフ (横軸：正答数, 縦軸：割合)



調査結果概況 [算数A：主として知識]

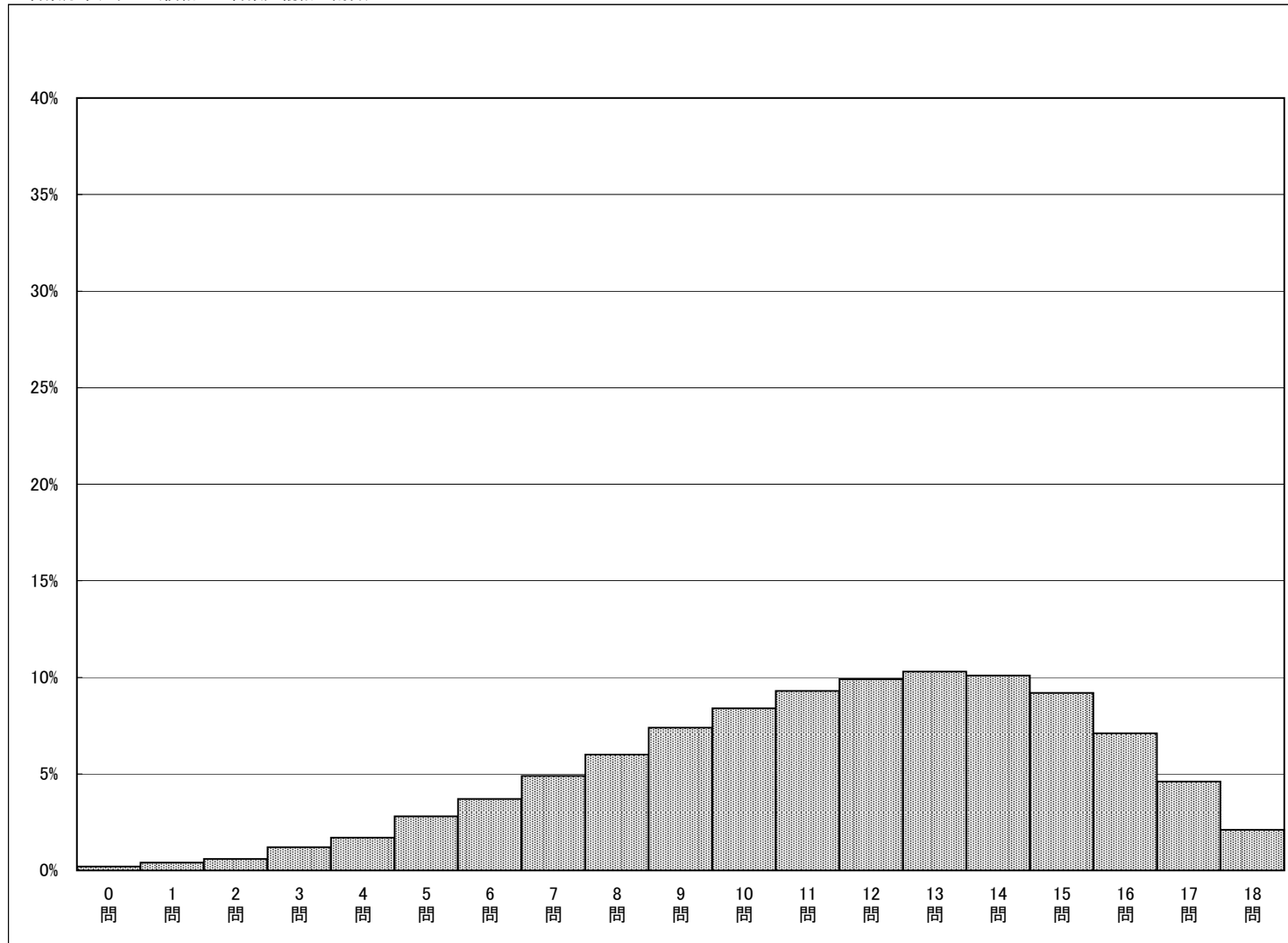
大阪府一児童(公立・私立)

・以下の値は、6月14日に実施した調査の結果を集計した値である。

児童数	平均正答数	平均正答率 (%)
52,951	11.5 / 18	63.7

正答数	児童数	割合(%)
0問	98	0.2
1問	189	0.4
2問	337	0.6
3問	631	1.2
4問	903	1.7
5問	1477	2.8
6問	1937	3.7
7問	2614	4.9
8問	3188	6.0
9問	3940	7.4
10問	4447	8.4
11問	4924	9.3
12問	5230	9.9
13問	5436	10.3
14問	5345	10.1
15問	4891	9.2
16問	3784	7.1
17問	2458	4.6
18問	1122	2.1

正答数分布グラフ (横軸：正答数, 縦軸：割合)



調査結果概況 [算数B：主として活用]

大阪府一児童(公立・私立)

・以下の値は、6月14日に実施した調査の結果を集計した値である。

児童数	平均正答数	平均正答率 (%)
52,973	6.7 / 13	51.4

正答数	児童数	割合(%)
0問	654	1.2
1問	1348	2.5
2問	2566	4.8
3問	3558	6.7
4問	4659	8.8
5問	5473	10.3
6問	6238	11.8
7問	6468	12.2
8問	6593	12.4
9問	5927	11.2
10問	4696	8.9
11問	2906	5.5
12問	1466	2.8
13問	421	0.8

正答数分布グラフ (横軸：正答数, 縦軸：割合)

