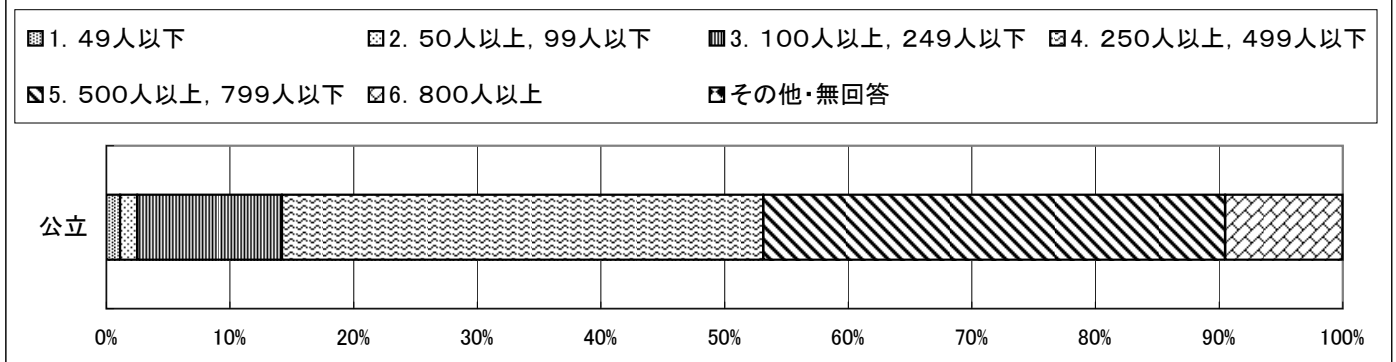


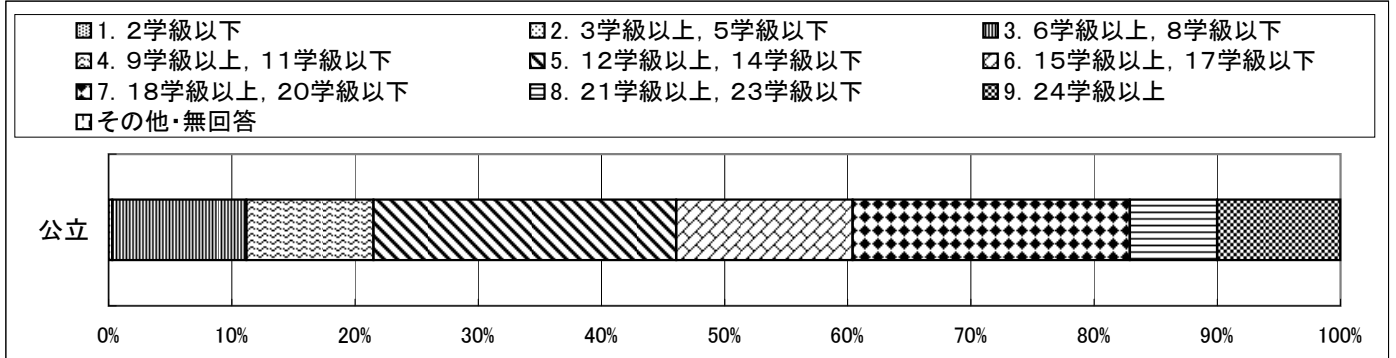
回答結果集計 [学校アンケート]

大阪府一児童(公立)

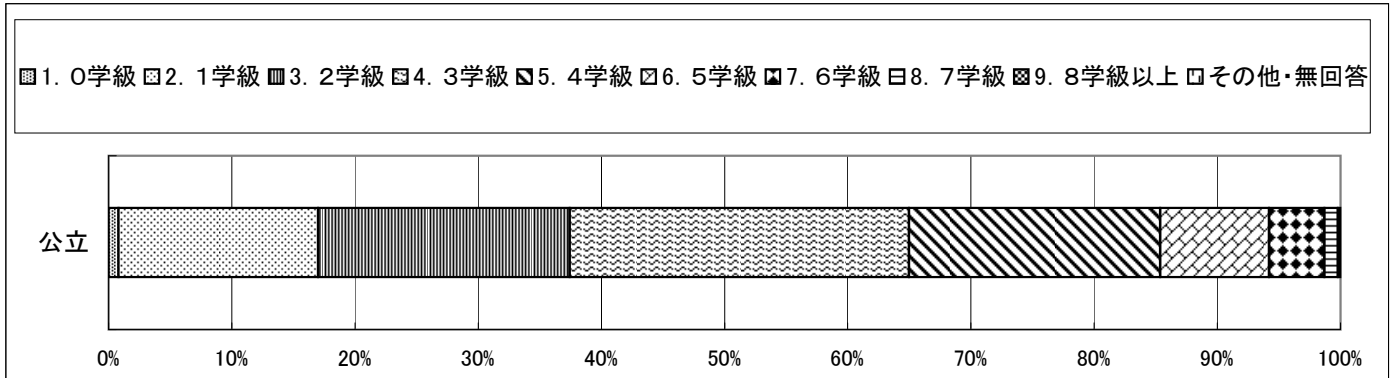
質問番号	質問事項									
(1)	学校の全学年の児童数は、何人ですか									
選択肢	1	2	3	4	5	6	7	8	9	その他・無回答
公立	1.1	1.4	11.7	38.9	37.3	9.5				0.0



質問番号	質問事項									
(2)	学校の支援学級を除く全学年の学級数は、何学級ですか（実際に編制している学級数でお答えください）									
選択肢	1	2	3	4	5	6	7	8	9	その他・無回答
公立	0.0	0.3	10.9	10.3	24.6	14.3	22.5	7.1	10.0	0.0



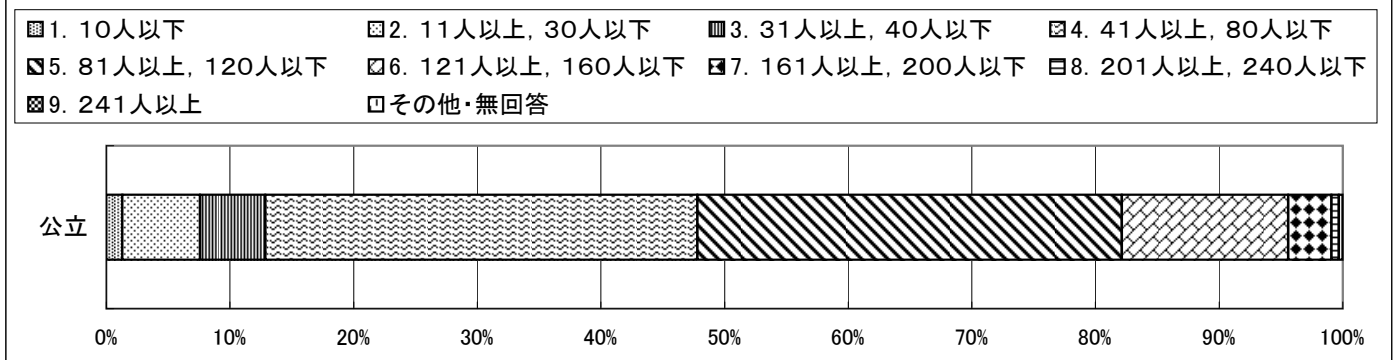
質問番号	質問事項									
(3)	学校の支援学級の学級数は、何学級ですか（実際に編制している学級数でお答えください）									
選択肢	1	2	3	4	5	6	7	8	9	その他・無回答
公立	0.8	16.2	20.4	27.5	20.4	8.8	4.5	1.1	0.2	0.0



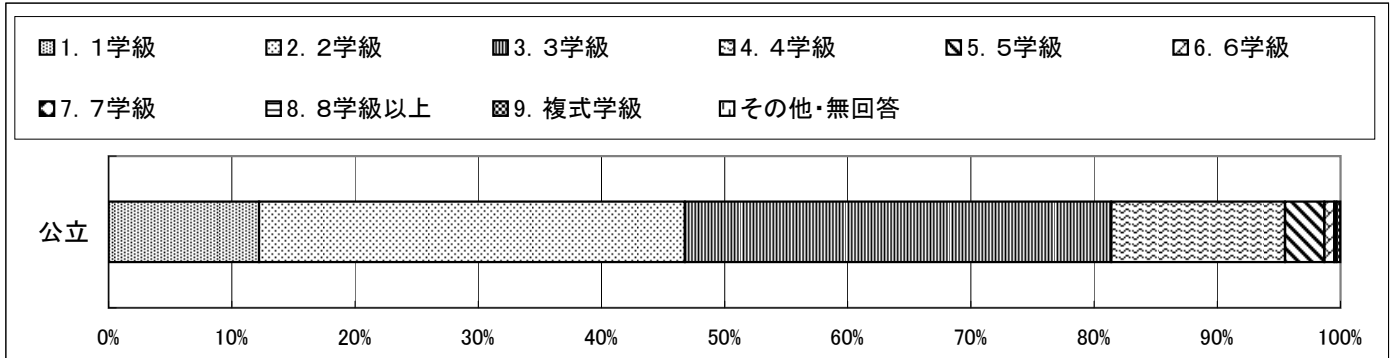
回答結果集計 [学校アンケート]

大阪府一児童(公立)

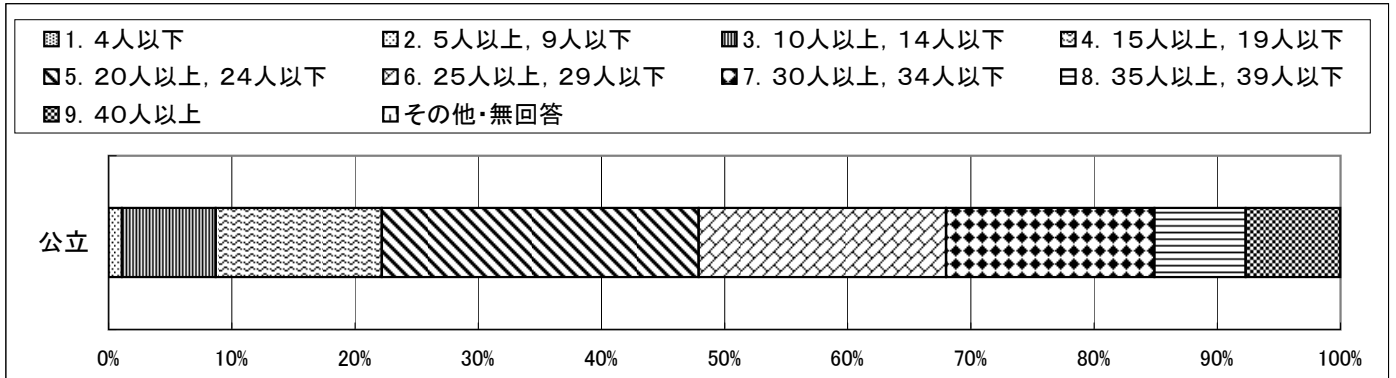
質問番号	質問事項									
(4)	第6学年の児童数（支援学級の児童数は除きます）は、何人ですか									
選択肢	1	2	3	4	5	6	7	8	9	その他・無回答
公立	1.3	6.3	5.3	35.0	34.4	13.5	3.5	0.6	0.0	0.3



質問番号	質問事項									
(5)	第6学年の学級数（支援学級は除きます）は、何学級ですか（実際に編制している学級数でお答えください。また、複式学級の場合は、「99」とお答えください）									
選択肢	1	2	3	4	5	6	7	8	9	その他・無回答
公立	12.2	34.6	34.6	14.1	3.2	0.8	0.0	0.2	0.3	0.0



質問番号	質問事項									
(6)	学校の全教員数は、何人ですか									
選択肢	1	2	3	4	5	6	7	8	9	その他・無回答
公立	0.0	1.1	7.6	13.5	25.7	20.1	16.9	7.4	7.7	0.0

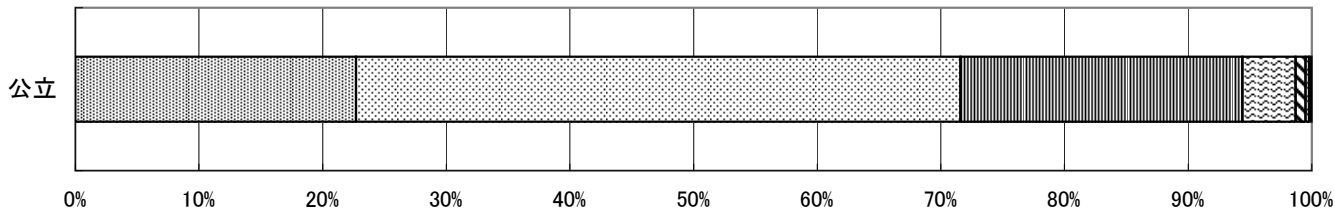


回答結果集計 [学校アンケート]

大阪府一児童(公立)

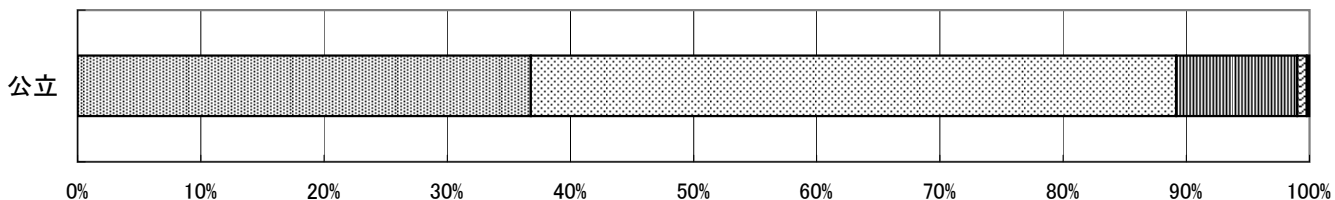
質問番号	質問事項									
(7)	経験年数が5年未満の教員は何人ですか									
選択肢	1	2	3	4	5	6	7	8	9	その他・無回答
公立	22.7	48.9	22.8	4.3	0.8	0.3	0.2	0.0	0.0	0.0

- 1. 4人以下
- 2. 5人以上, 9人以下
- 3. 10人以上, 14人以下
- 4. 15人以上, 19人以下
- 5. 20人以上, 24人以下
- 6. 25人以上, 29人以下
- 7. 30人以上, 34人以下
- 8. 35人以上, 39人以下
- 9. 40人以上
- その他・無回答



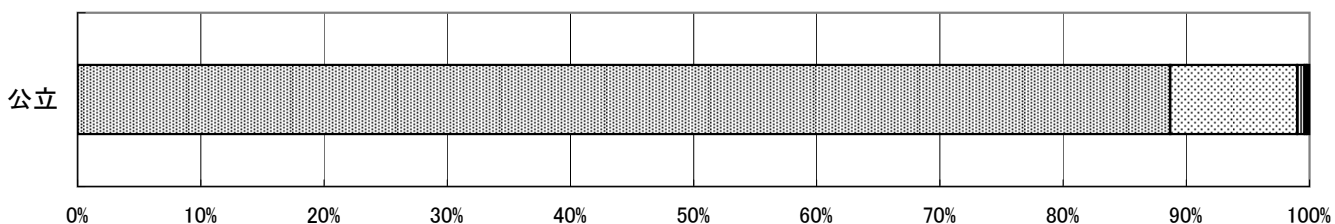
質問番号	質問事項									
(8)	経験年数が5年以上10年未満の教員は何人ですか									
選択肢	1	2	3	4	5	6	7	8	9	その他・無回答
公立	36.8	52.4	9.8	0.8	0.2	0.0	0.0	0.0	0.0	0.0

- 1. 4人以下
- 2. 5人以上, 9人以下
- 3. 10人以上, 14人以下
- 4. 15人以上, 19人以下
- 5. 20人以上, 24人以下
- 6. 25人以上, 29人以下
- 7. 30人以上, 34人以下
- 8. 35人以上, 39人以下
- 9. 40人以上
- その他・無回答



質問番号	質問事項									
(9)	経験年数が10年以上20年未満の教員は何人ですか									
選択肢	1	2	3	4	5	6	7	8	9	その他・無回答
公立	88.7	10.3	0.6	0.2	0.2	0.0	0.0	0.0	0.0	0.0

- 1. 4人以下
- 2. 5人以上, 9人以下
- 3. 10人以上, 14人以下
- 4. 15人以上, 19人以下
- 5. 20人以上, 24人以下
- 6. 25人以上, 29人以下
- 7. 30人以上, 34人以下
- 8. 35人以上, 39人以下
- 9. 40人以上
- その他・無回答

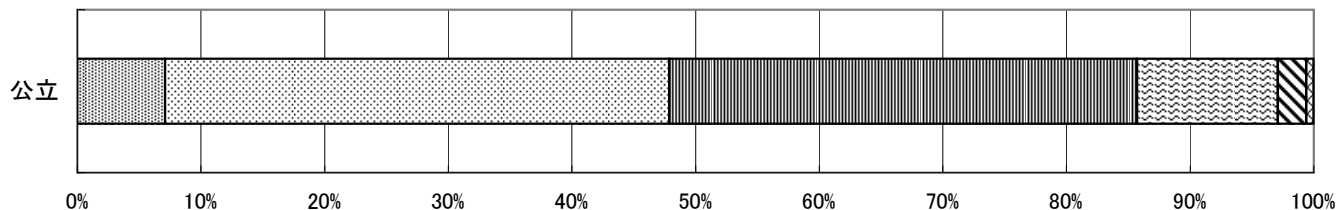


回答結果集計 [学校アンケート]

大阪府一児童(公立)

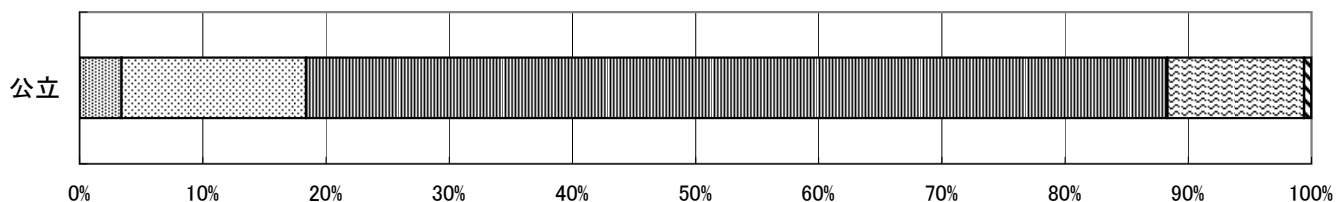
質問番号	質問事項									
(10)	経験年数が20年以上の教員は何人ですか									
選択肢	1	2	3	4	5	6	7	8	9	その他・無回答
公立	7.1	40.8	37.8	11.4	2.3	0.6	0.0	0.0	0.0	0.0

- 1. 4人以下
- 2. 5人以上, 9人以下
- 3. 10人以上, 14人以下
- 4. 15人以上, 19人以下
- 5. 20人以上, 24人以下
- 6. 25人以上, 29人以下
- 7. 30人以上, 34人以下
- 8. 35人以上, 39人以下
- 9. 40人以上
- その他・無回答



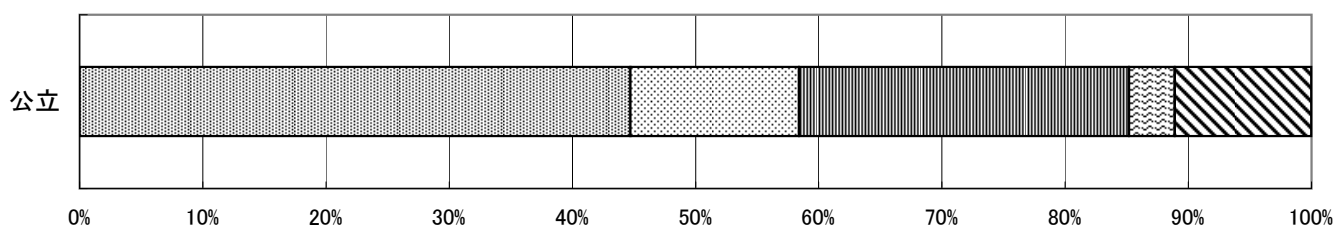
質問番号	質問事項									
(11)	教員以外で, 児童の学習をサポートするための人材は, 何人配置されておりましたか (介助員, 理科支援員, 司書等, 専門的な人材を除きます)									
選択肢	1	2	3	4	5	6	7	8	9	その他・無回答
公立	3.4	15.0	69.9	11.1						0.6

- 1. 10人以上
- 2. 5~9人
- 3. 1~4人
- 4. 0人
- その他・無回答



質問番号	質問事項									
(12)	教員以外で, 児童の学習をサポートするための人材は, どのように配置されておりましたか									
選択肢	1	2	3	4	5	6	7	8	9	その他・無回答
公立	44.7	13.7	26.8	3.7						11.1

- 1. 授業中の児童の学習支援
- 2. 放課後の児童の学習支援
- 3. 授業中・放課後等に限らない児童の学習支援
- 4. その他
- その他・無回答

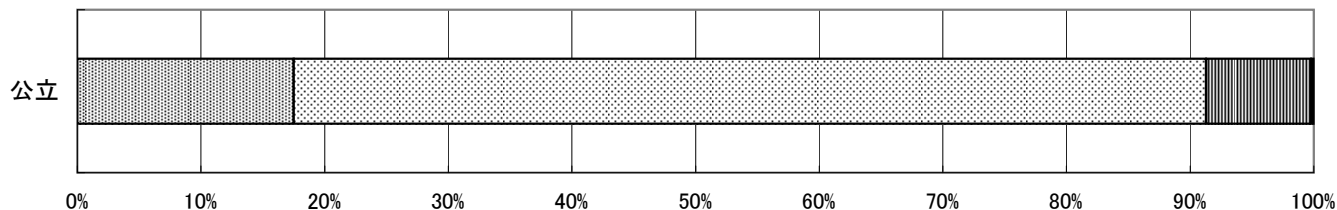


回答結果集計 [学校アンケート]

大阪府一児童(公立)

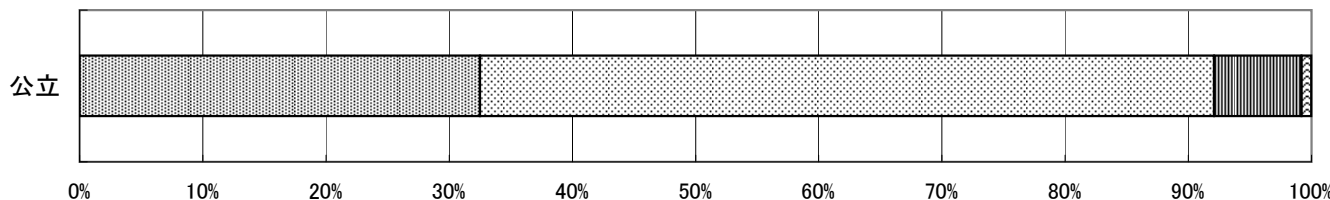
質問番号	質問事項									
(13)	児童は熱意をもって勉強している									
選択肢	1	2	3	4	5	6	7	8	9	その他・無回答
公立	17.5	73.8	8.5	0.2						0.0

■1. そのとおりだと思う □2. どちらかといえば、そう思う ■3. どちらかといえば、そう思わない □4. そう思わない □その他・無回答



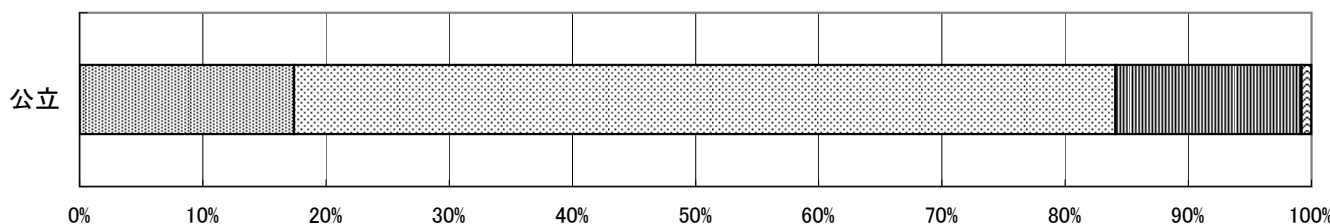
質問番号	質問事項									
(14)	児童は授業中の私語が少なく、落ち着いている									
選択肢	1	2	3	4	5	6	7	8	9	その他・無回答
公立	32.5	59.6	7.1	0.8						0.0

■1. そのとおりだと思う □2. どちらかといえば、そう思う ■3. どちらかといえば、そう思わない □4. そう思わない □その他・無回答



質問番号	質問事項									
(15)	児童は礼儀正しい									
選択肢	1	2	3	4	5	6	7	8	9	その他・無回答
公立	17.4	66.7	15.1	0.8						0.0

■1. そのとおりだと思う □2. どちらかといえば、そう思う ■3. どちらかといえば、そう思わない  
□4. そう思わない □その他・無回答

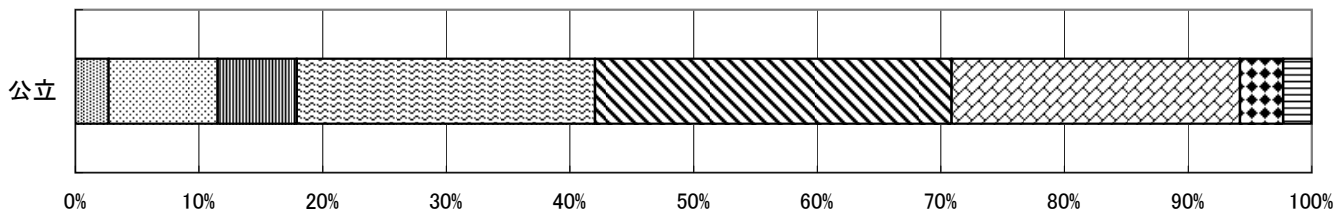


回答結果集計 [学校アンケート]

大阪府一児童(公立)

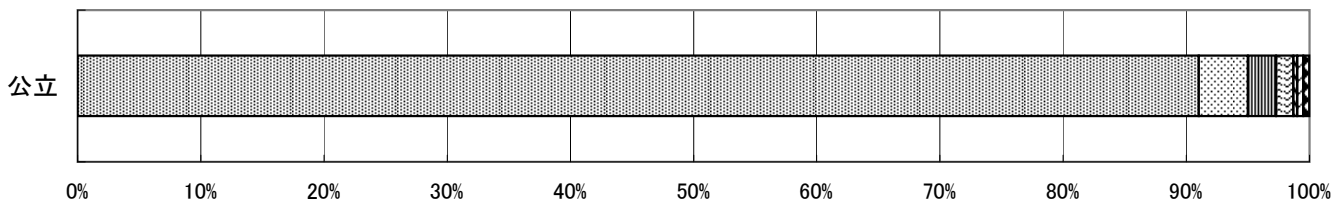
質問番号	質問事項									
(16)	調査対象である第6学年の児童のうち、就学援助を受けている児童の割合は、どれくらいですか									
選択肢	1	2	3	4	5	6	7	8	9	その他・無回答
公立	2.7	8.8	6.4	24.1	28.8	23.3	3.5			2.3

1. 在籍していない     
  2. 5%未満     
  3. 5%以上, 10%未満     
  4. 10%以上, 20%未満  
 5. 20%以上, 30%未満     
  6. 30%以上, 50%未満     
  7. 50%以上     
 日その他・無回答



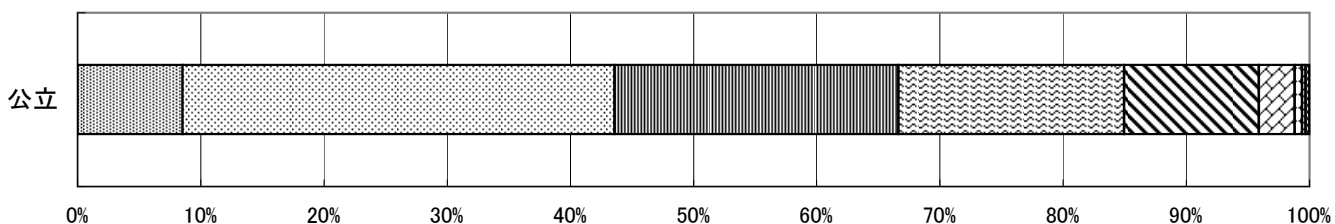
質問番号	質問事項									
(17)	調査対象である第6学年の児童のうち、日本語指導が必要な児童の割合は、どれくらいですか									
選択肢	1	2	3	4	5	6	7	8	9	その他・無回答
公立	91.0	4.0	2.3	1.4	0.3	0.5	0.5			0.0

1. 在籍していない     
  2. 0. 5%未満     
  3. 0. 5%以上, 1%未満     
  4. 1%以上, 3%未満  
 5. 3%以上, 5%未満     
  6. 5%以上, 10%未満     
  7. 10%以上     
 日その他・無回答



質問番号	質問事項									
(18)	あなたの学校では、通常学級に在籍しているすべての児童のうち、発達障害により学習上や生活上で困難を抱えている児童は、どれくらい在籍していますか									
選択肢	1	2	3	4	5	6	7	8	9	その他・無回答
公立	8.5	35.0	23.0	18.3	10.9	2.9	0.6	0.3		0.3

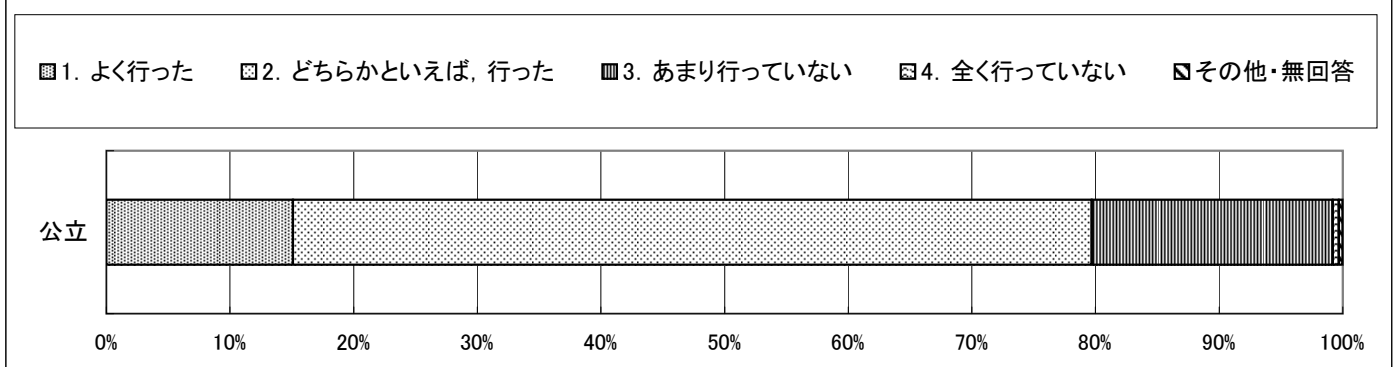
1. 在籍していない     
  2. 1人以上, 5人以下     
  3. 6人以上, 10人以下  
 4. 11人以上, 20人以下     
  5. 21人以上, 40人以下     
  6. 41人以上, 60人以下  
 7. 61人以上, 100人以下     
 日8. 101人以上     
 日その他・無回答



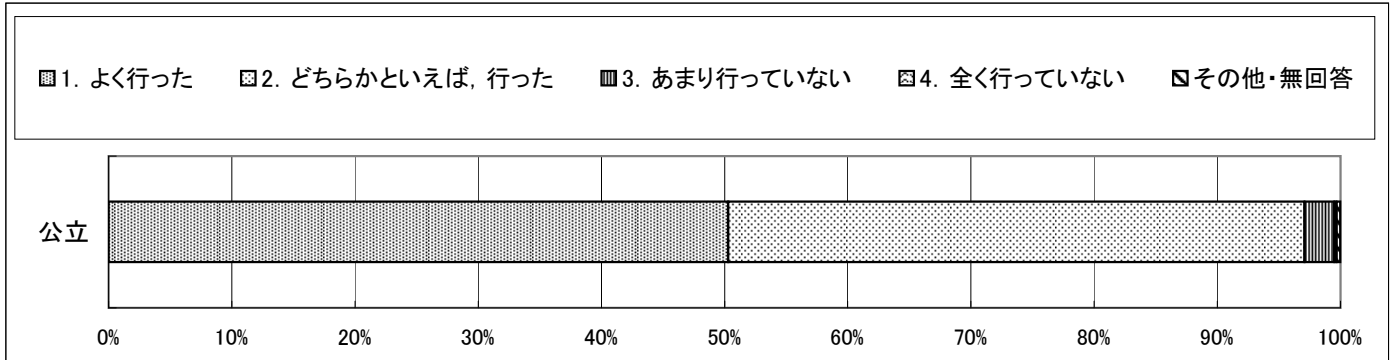
回答結果集計 [学校アンケート]

大阪府一児童(公立)

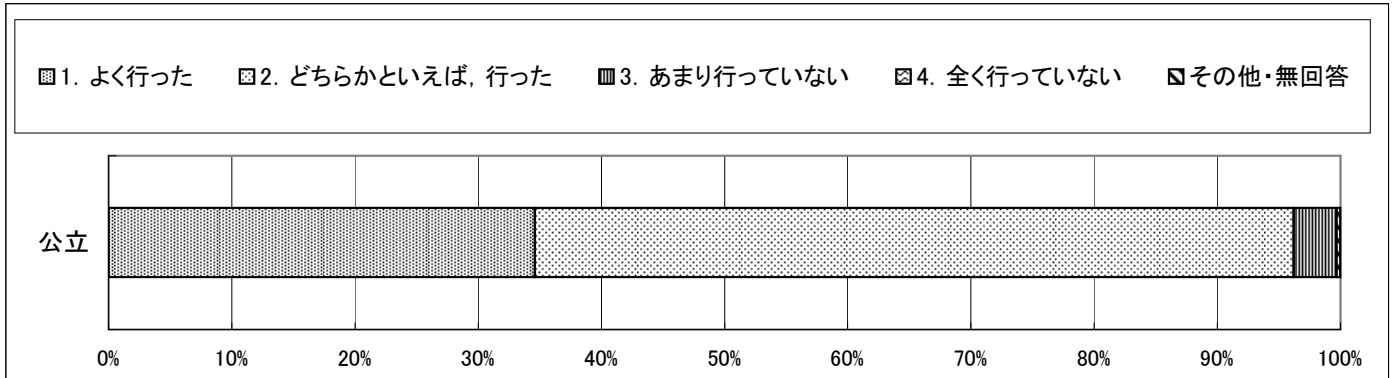
質問番号	質問事項									
(19)	児童に将来就きたい仕事や夢について考えさせる指導を行っている									
選択肢	1	2	3	4	5	6	7	8	9	その他・無回答
公立	15.1	64.6	19.5	0.5						0.3



質問番号	質問事項									
(20)	学校全体で, 児童の集団づくりのための具体的な取組を行っている									
選択肢	1	2	3	4	5	6	7	8	9	その他・無回答
公立	50.3	46.8	2.4	0.2						0.3



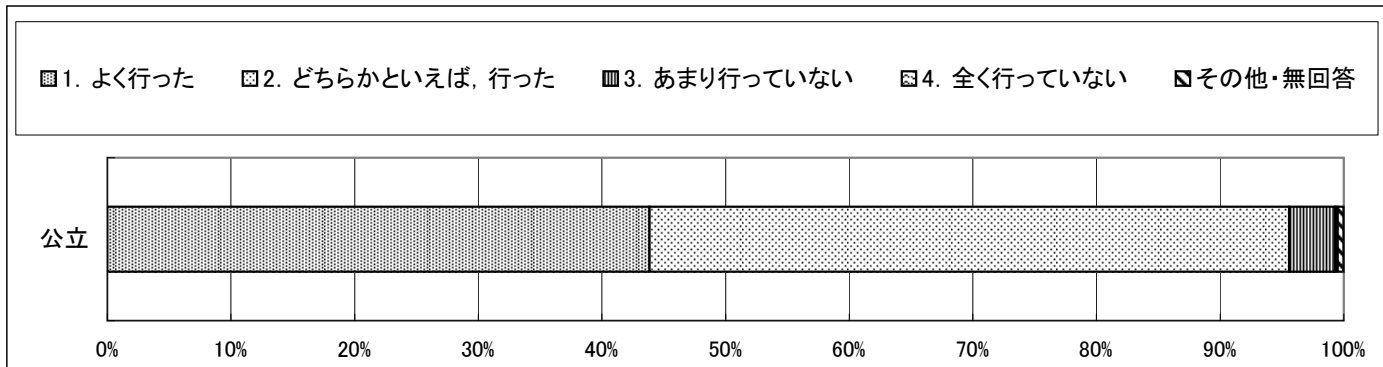
質問番号	質問事項									
(21)	児童一人ひとりの気持ちをつかむための具体的な取組を行っている									
選択肢	1	2	3	4	5	6	7	8	9	その他・無回答
公立	34.6	61.6	3.5	0.0						0.3



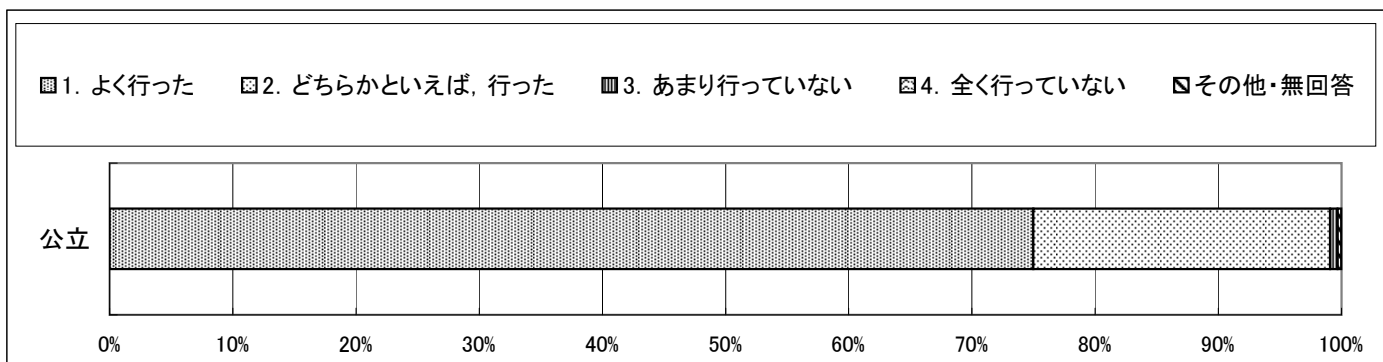
回答結果集計 [学校アンケート]

大阪府一児童(公立)

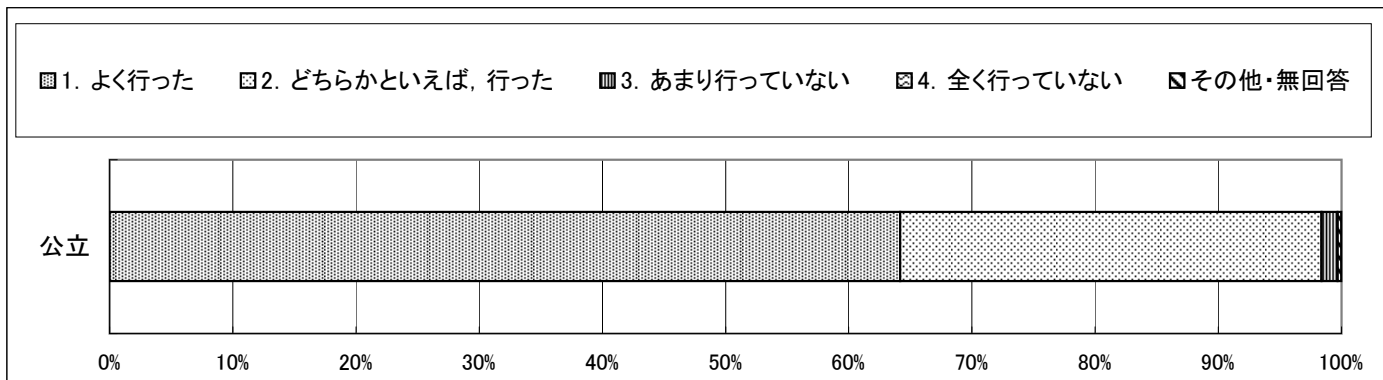
質問番号	質問事項									
(22)	児童会活動等について、主体的な活動を促すように指導を行っている									
選択肢	1	2	3	4	5	6	7	8	9	その他・無回答
公立	43.9	51.8	3.7	0.2						0.5



質問番号	質問事項									
(23)	学校や地域であいさつをするよう指導を行っている									
選択肢	1	2	3	4	5	6	7	8	9	その他・無回答
公立	74.9	24.1	0.6	0.0						0.3



質問番号	質問事項									
(24)	学習規律（私語をしない、話をしている人の方を向いて聞く、聞き手に向かって話をする、授業開始のチャイムを守る、など）の維持を徹底している									
選択肢	1	2	3	4	5	6	7	8	9	その他・無回答
公立	64.1	34.2	1.3	0.0						0.3

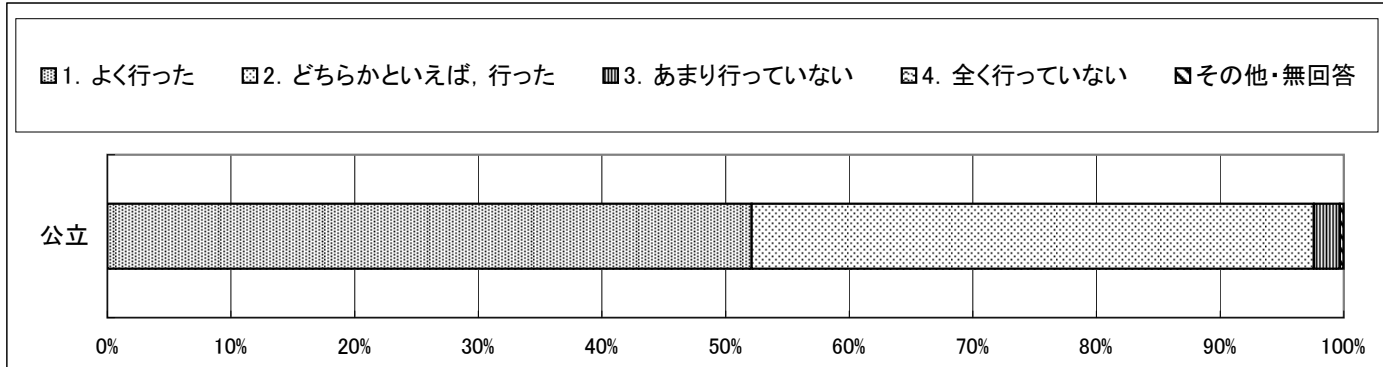




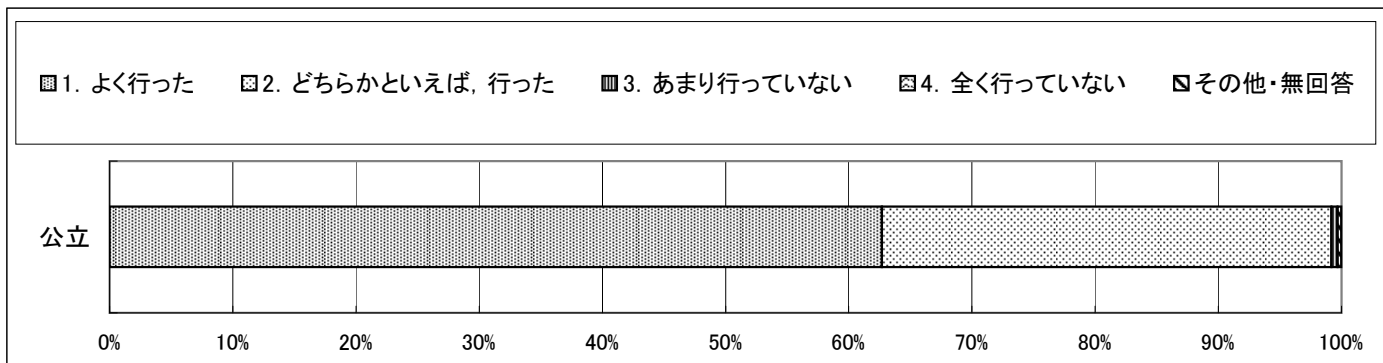
回答結果集計 [学校アンケート]

大阪府一児童(公立)

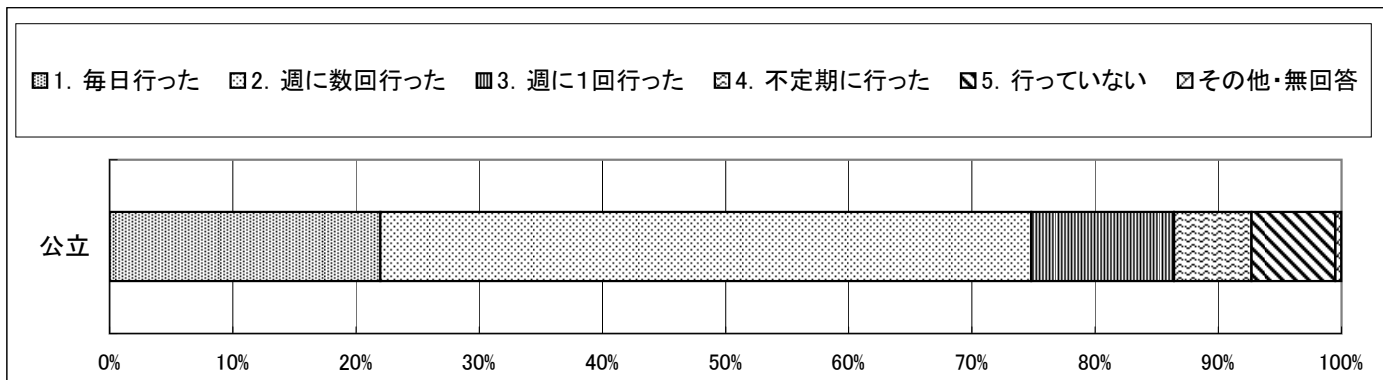
質問番号	質問事項									
(25)	学習方法（適切にノートをとる，テストの間違いを振り返って学習する，など）に関する指導を行っている									
選択肢	1	2	3	4	5	6	7	8	9	その他・無回答
公立	52.1	45.5	2.1	0.0						0.3



質問番号	質問事項									
(26)	計算，漢字・語句等の定着について反復学習等による指導を行っている									
選択肢	1	2	3	4	5	6	7	8	9	その他・無回答
公立	62.7	36.5	0.5	0.0						0.3



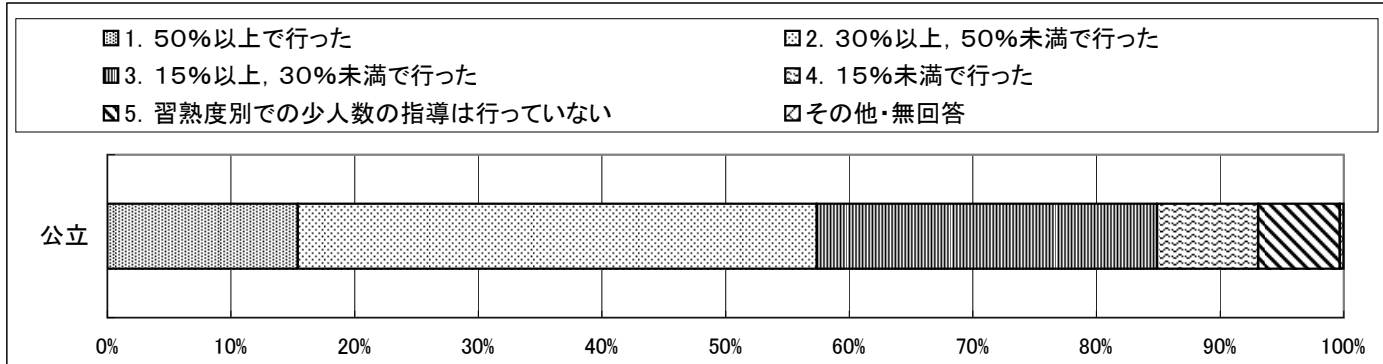
質問番号	質問事項									
(27)	計算，漢字・語句等の定着について，全校が一斉に取り組む「学習タイム」等（朝学習等）の時間を設けましたか									
選択肢	1	2	3	4	5	6	7	8	9	その他・無回答
公立	22.0	52.9	11.6	6.3	6.8					0.5



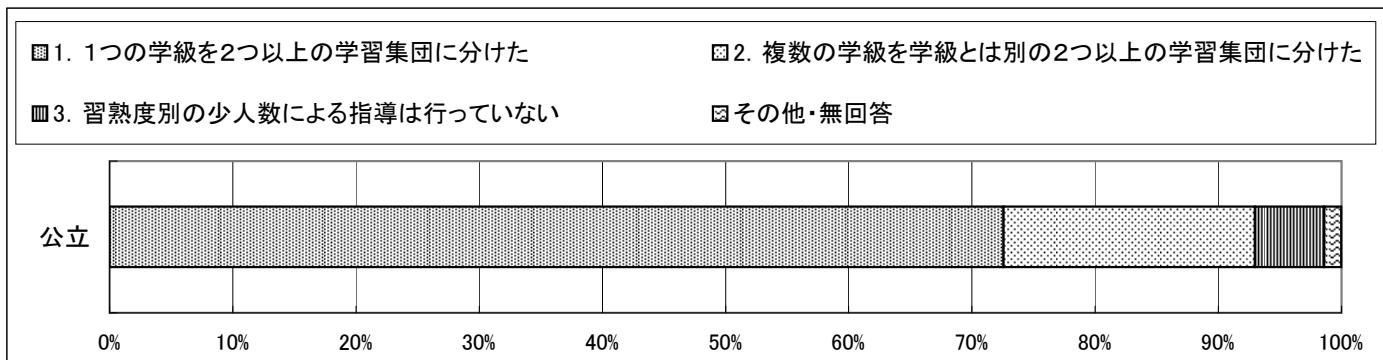
回答結果集計 [学校アンケート]

大阪府一児童(公立)

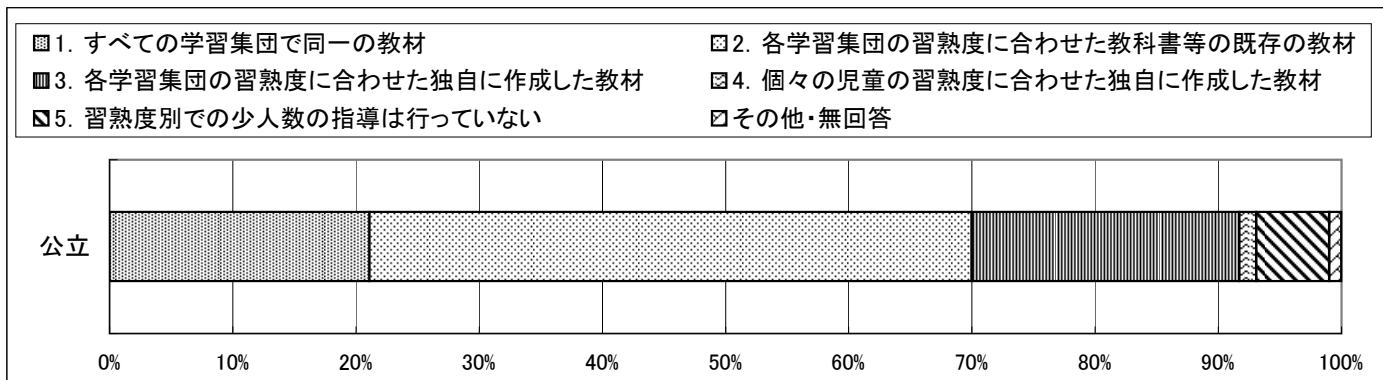
質問番号	質問事項									
(28)	習熟度別の少人数による指導を年間の授業のうち、どれくらい行いましたか									
選択肢	1	2	3	4	5	6	7	8	9	その他・無回答
公立	15.4	42.0	27.5	8.2	6.6					0.3



質問番号	質問事項									
(29)	習熟度別の少人数による指導を行うにあたって、少人数学習集団をどのように編制しましたか									
選択肢	1	2	3	4	5	6	7	8	9	その他・無回答
公立	72.5	20.4	5.6							1.4



質問番号	質問事項									
(30)	習熟度別の少人数による指導を行うにあたって、主にどのような教材を用いましたか									
選択肢	1	2	3	4	5	6	7	8	9	その他・無回答
公立	21.1	48.9	21.7	1.4	5.9					1.0

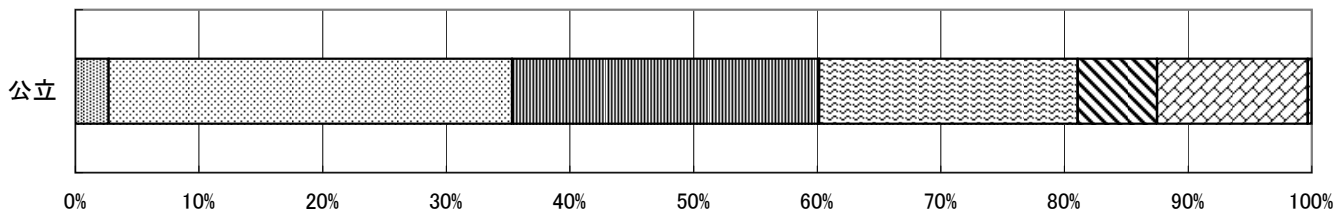


回答結果集計 [学校アンケート]

大阪府一児童(公立)

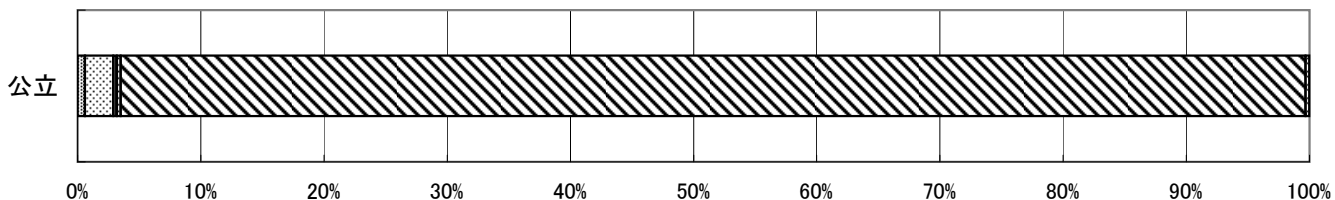
質問番号	質問事項									
(31)	放課後を利用した補充的な学習サポートを実施しましたか									
選択肢	1	2	3	4	5	6	7	8	9	その他・無回答
公立	2.7	32.6	24.8	20.9	6.4	12.2				0.3

1. 週に4回以上行った     
  2. 週に2~3回行った     
  3. 週に1回行った     
  4. 月に数回程度行った  
 5. 年に数回程度行った     
  6. 行っていない     
  その他・無回答



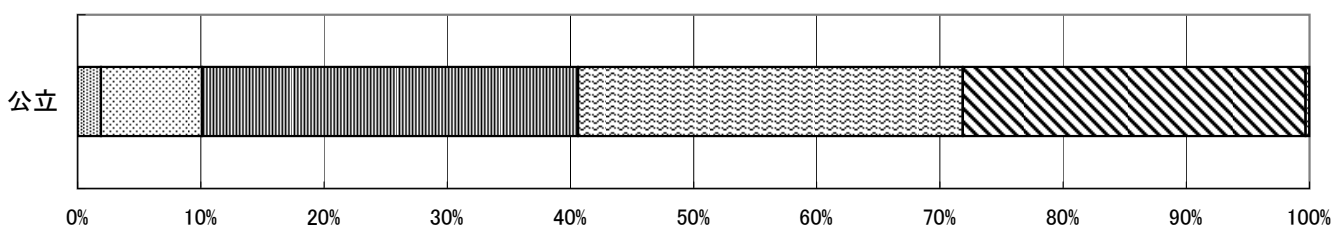
質問番号	質問事項									
(32)	土曜日を利用した補充的な学習サポートを実施しましたか									
選択肢	1	2	3	4	5	6	7	8	9	その他・無回答
公立	0.6	2.3	0.3	0.3	96.1					0.3

1. 基本的に毎週行った     
  2. 月に数回程度行った     
  3. 学期に数回程度行った  
 4. 年に数回程度行った     
  5. 行っていない     
  その他・無回答



質問番号	質問事項									
(33)	長期休業日を利用した補充的な学習サポートを実施しましたか (長期休業日に実施した日数の累計)									
選択肢	1	2	3	4	5	6	7	8	9	その他・無回答
公立	1.9	8.2	30.5	31.2	27.8					0.3

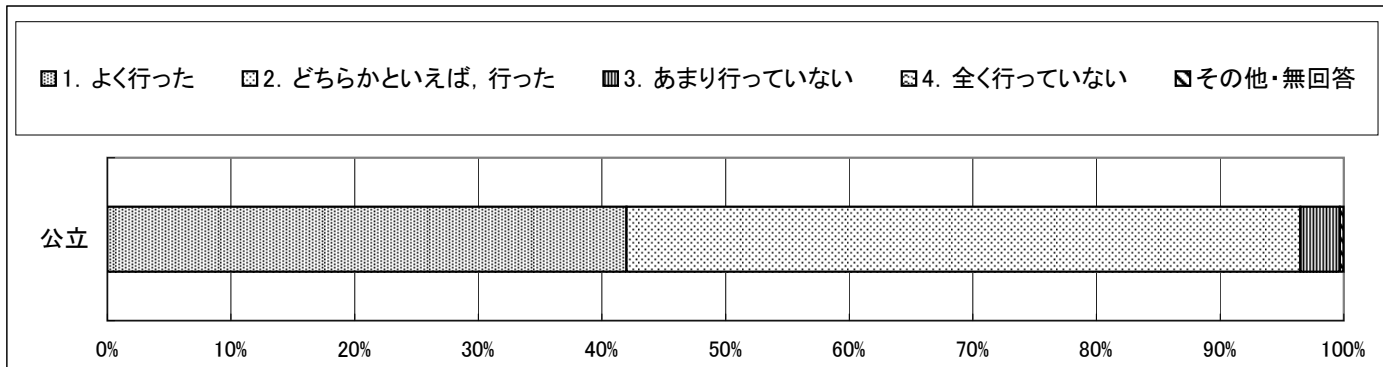
1. 述べ13日以上     
  2. 述べ9~12日     
  3. 述べ5~8日     
  4. 述べ1~4日     
  5. 行っていない     
  その他・無回答



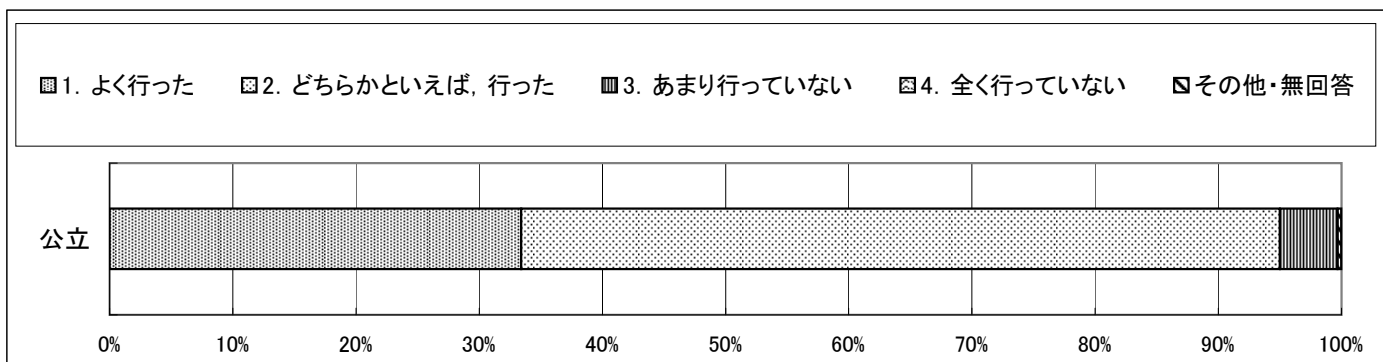
回答結果集計 [学校アンケート]

大阪府一児童(公立)

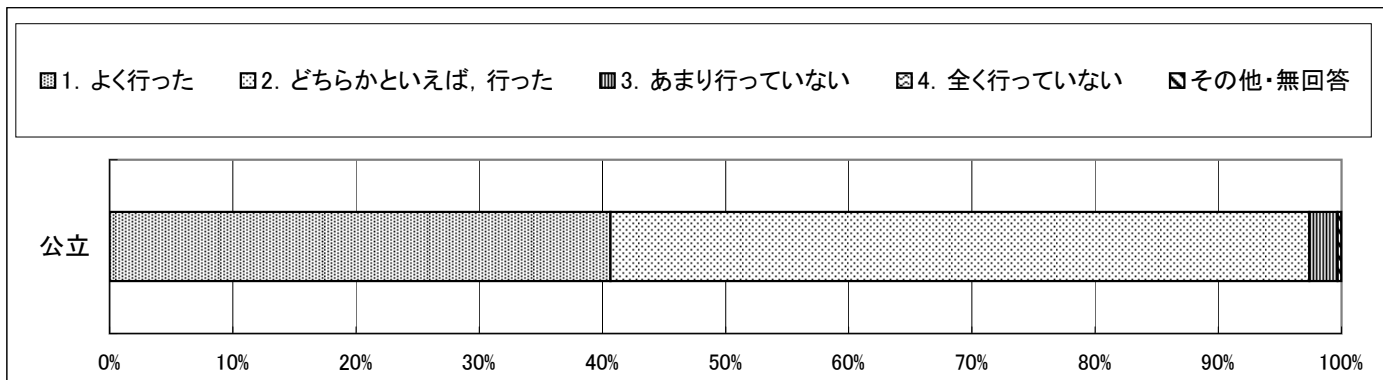
質問番号	質問事項									
(34)	その時間のめあて(目標や課題)を明確に示して進めている									
選択肢	1	2	3	4	5	6	7	8	9	その他・無回答
公立	42.0	54.5	3.2	0.0						0.3



質問番号	質問事項									
(35)	児童の様々な考えを引き出したり, 思考を深めたりするような発問や指導を行っている									
選択肢	1	2	3	4	5	6	7	8	9	その他・無回答
公立	33.4	61.6	4.7	0.0						0.3



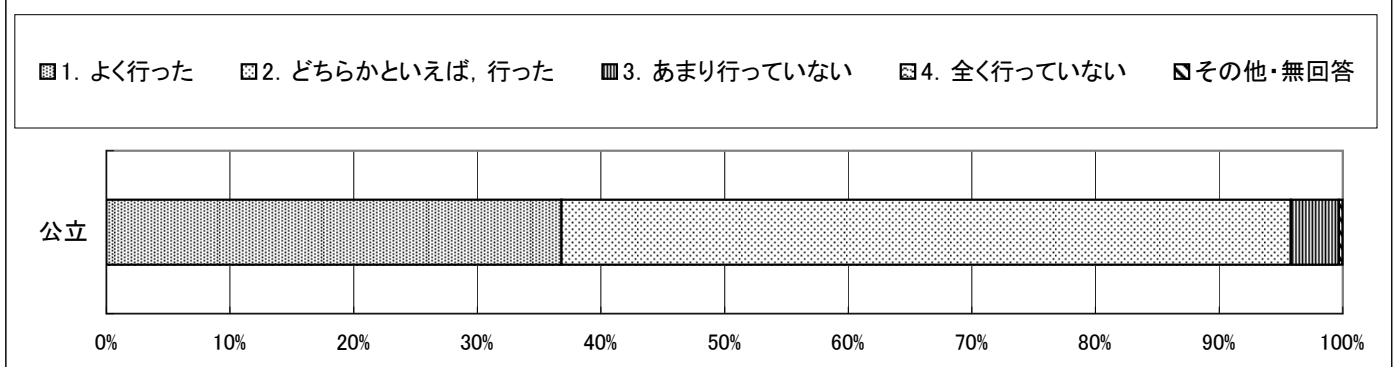
質問番号	質問事項									
(36)	児童の発言や活動の時間を確保している									
選択肢	1	2	3	4	5	6	7	8	9	その他・無回答
公立	40.7	56.8	2.3	0.0						0.3



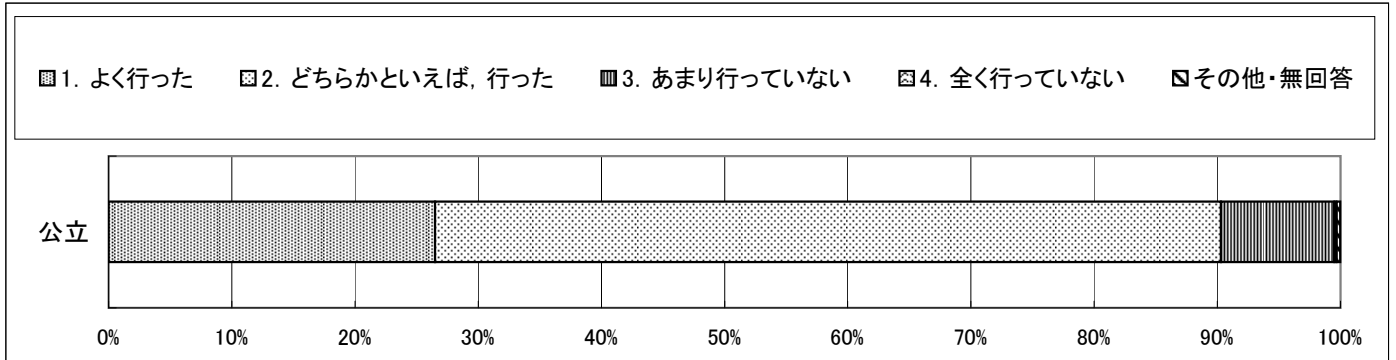
回答結果集計 [学校アンケート]

大阪府一児童(公立)

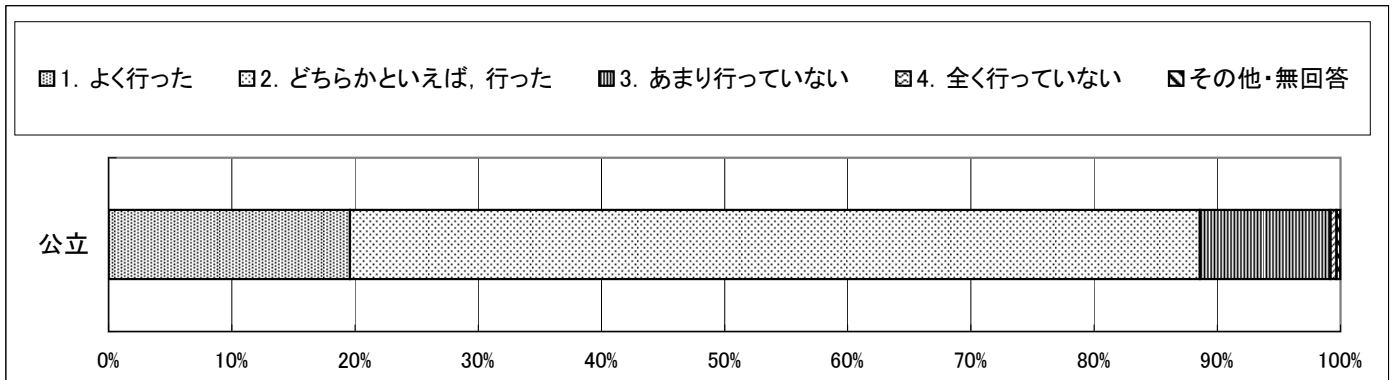
質問番号	質問事項									
(37)	児童が自分の考えや意見を書く時間を取り入れた指導を行っている									
選択肢	1	2	3	4	5	6	7	8	9	その他・無回答
公立	36.8	59.0	3.9	0.0						0.3



質問番号	質問事項									
(38)	児童に対して、本やインターネット等を使い、資料を調べさせる指導を行っている									
選択肢	1	2	3	4	5	6	7	8	9	その他・無回答
公立	26.5	63.8	9.2	0.2						0.3



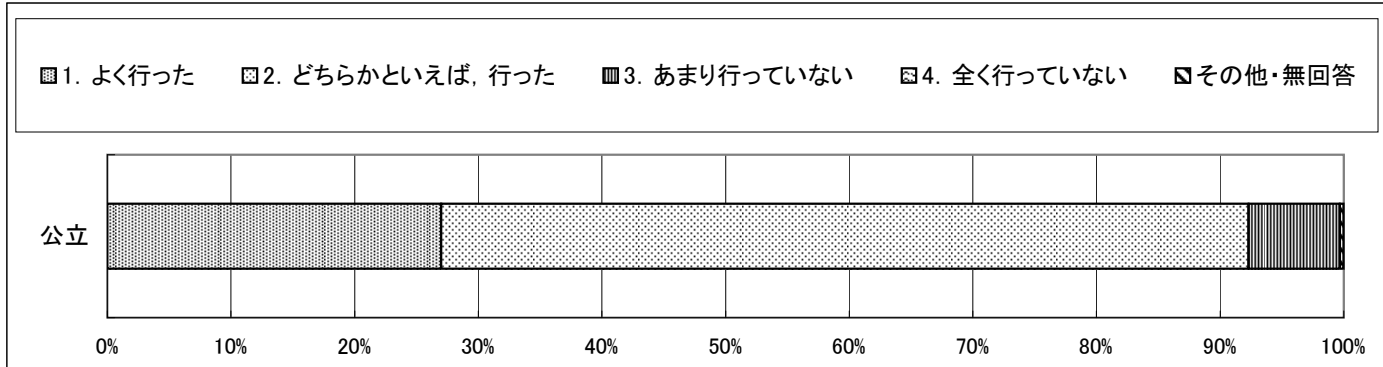
質問番号	質問事項									
(39)	児童が資料を適切に使って発表するような指導を行っている									
選択肢	1	2	3	4	5	6	7	8	9	その他・無回答
公立	19.6	69.0	10.6	0.5						0.3



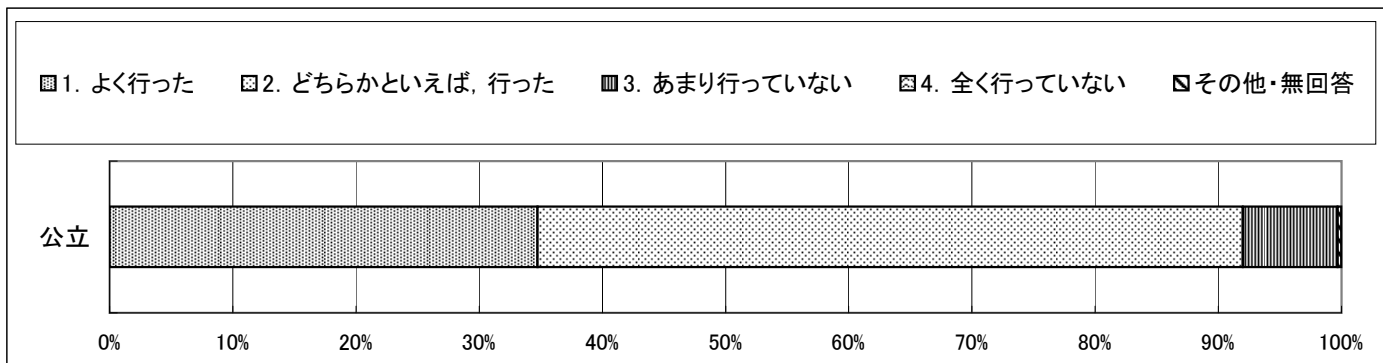
回答結果集計 [学校アンケート]

大阪府一児童(公立)

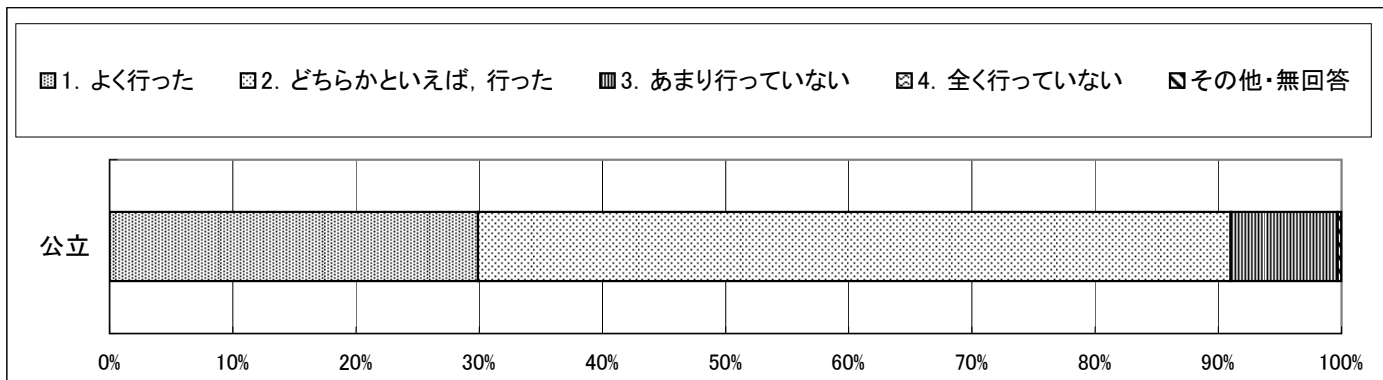
質問番号	質問事項									
(40)	児童が自分で調べたことや考えたことを分かりやすくまとめ、書かせる指導を行っている									
選択肢	1	2	3	4	5	6	7	8	9	その他・無回答
公立	27.0	65.3	7.4	0.0						0.3



質問番号	質問事項									
(41)	児童が話し合う場面を取り入れた指導を行っている									
選択肢	1	2	3	4	5	6	7	8	9	その他・無回答
公立	34.7	57.2	7.7	0.0						0.3



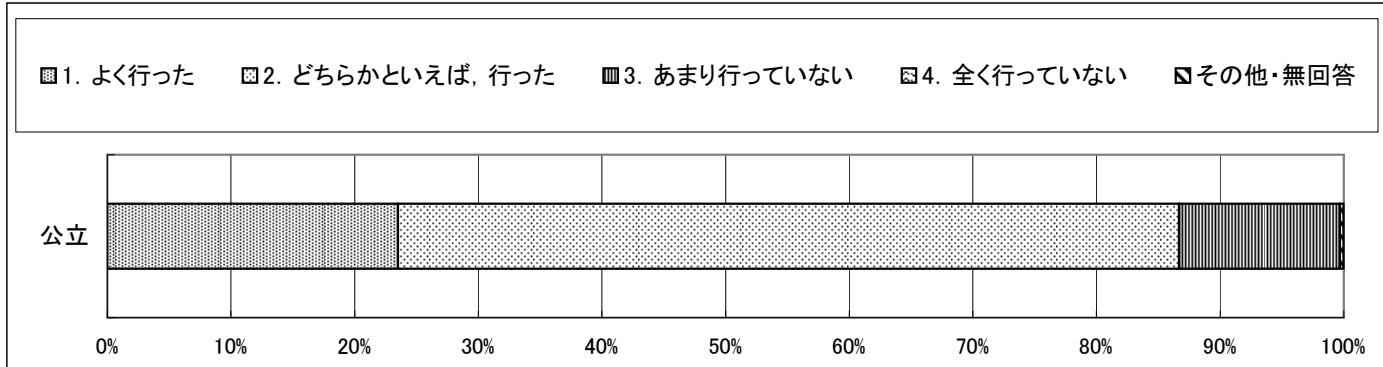
質問番号	質問事項									
(42)	国語の授業では, 目的や相手に応じて話したり聞いたりする指導を行っている									
選択肢	1	2	3	4	5	6	7	8	9	その他・無回答
公立	29.9	61.1	8.7	0.0						0.3



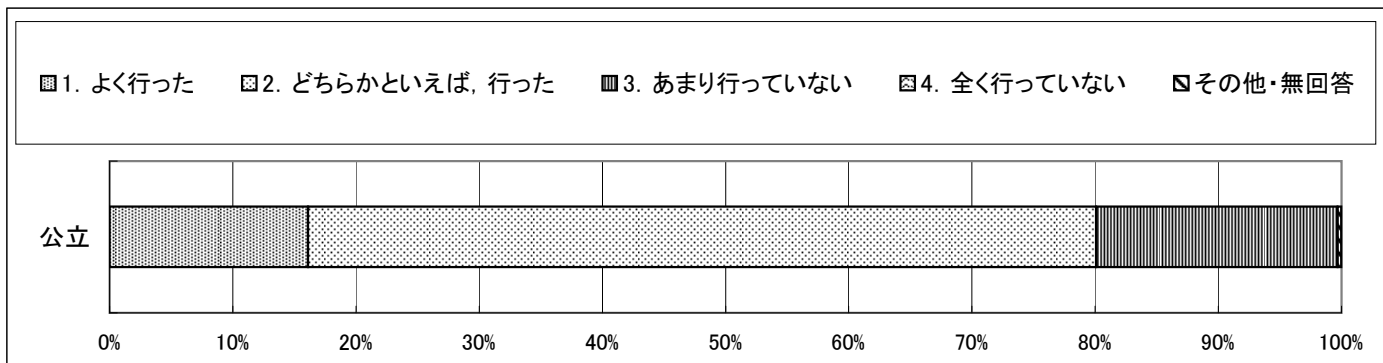
回答結果集計 [学校アンケート]

大阪府一児童(公立)

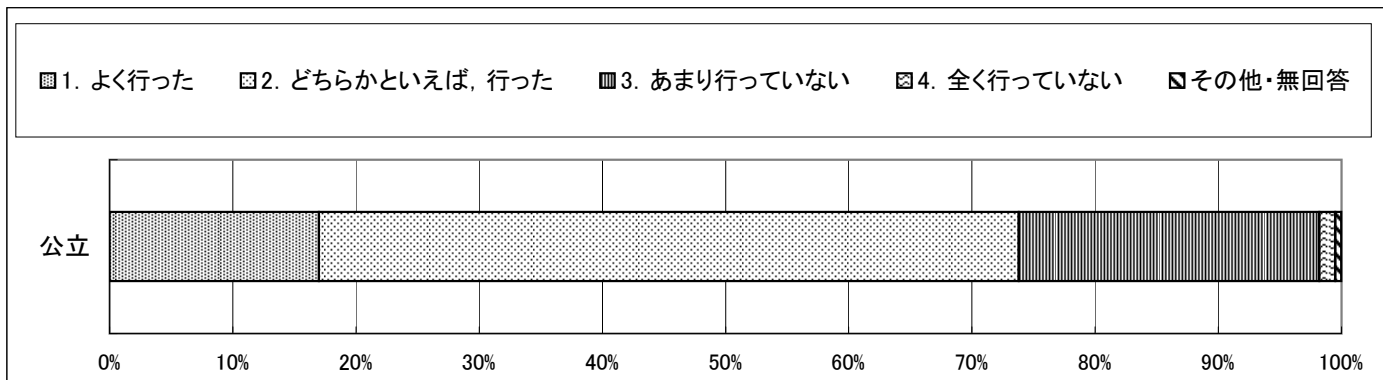
質問番号	質問事項									
(43)	国語の授業では、様々な文や資料を読む指導を行っている									
選択肢	1	2	3	4	5	6	7	8	9	その他・無回答
公立	23.5	63.2	13.0	0.0						0.3



質問番号	質問事項									
(44)	算数の授業では、実生活における事象との関連を図った指導を行っている									
選択肢	1	2	3	4	5	6	7	8	9	その他・無回答
公立	16.1	64.0	19.6	0.0						0.3



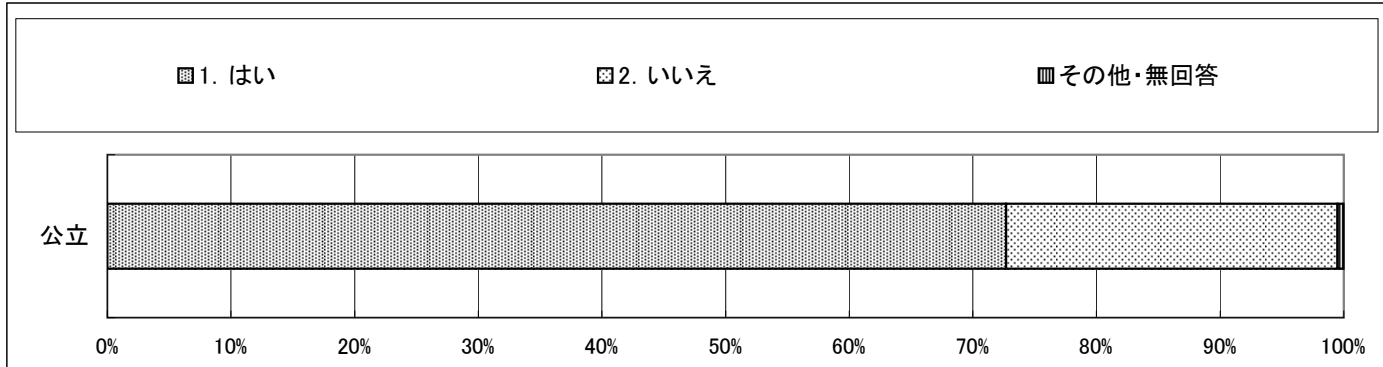
質問番号	質問事項									
(45)	授業評価を行い、授業改善に生かしている									
選択肢	1	2	3	4	5	6	7	8	9	その他・無回答
公立	17.0	56.8	24.4	1.3						0.5



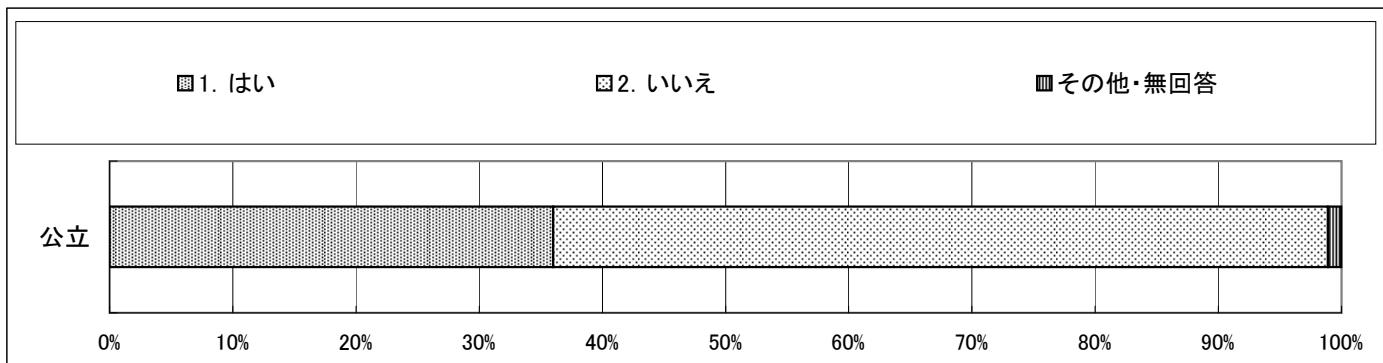
回答結果集計 [学校アンケート]

大阪府一児童(公立)

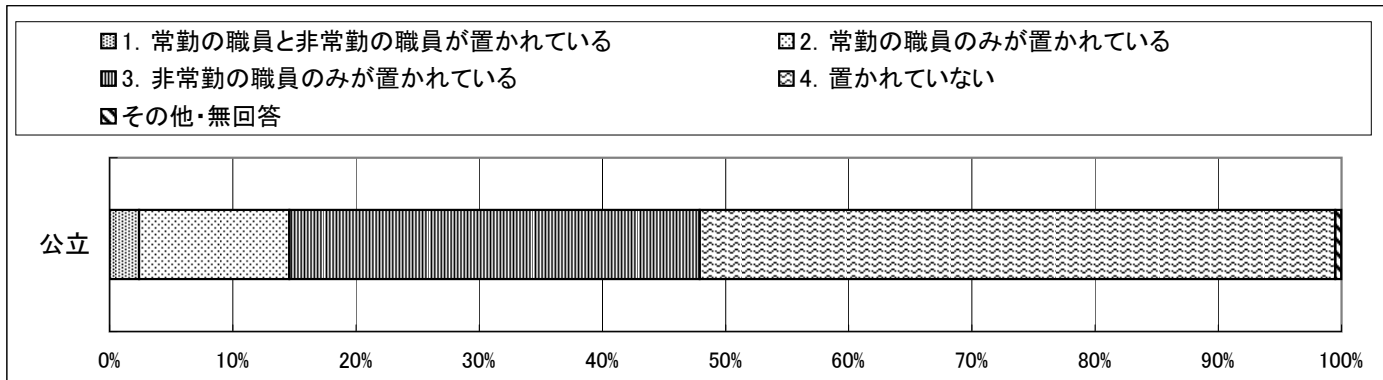
質問番号	質問事項									
(46)	司書教諭が置かれている									
選択肢	1	2	3	4	5	6	7	8	9	その他・無回答
公立	72.7	26.8								0.5



質問番号	質問事項									
(47)	学校図書館図書標準が達成されている									
選択肢	1	2	3	4	5	6	7	8	9	その他・無回答
公立	36.0	62.9								1.1



質問番号	質問事項									
(48)	あなたの学校には、教員以外の職員で学校図書館に関する業務を担当する職員（いわゆる「学校司書」など）が置かれていますか（ボランティアは除きます）									
選択肢	1	2	3	4	5	6	7	8	9	その他・無回答
公立	2.4	12.2	33.3	51.6						0.5



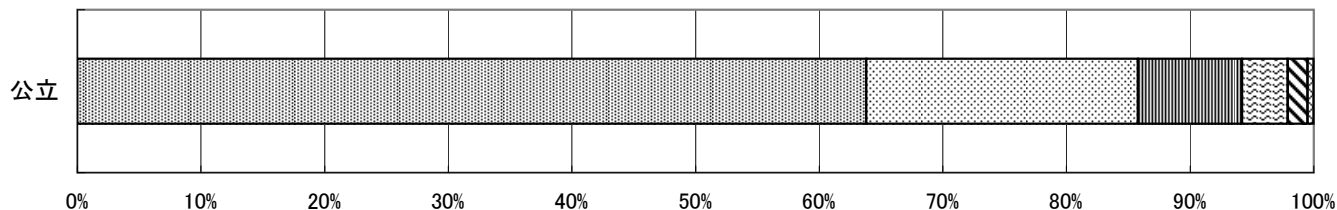


回答結果集計 [学校アンケート]

大阪府一児童(公立)

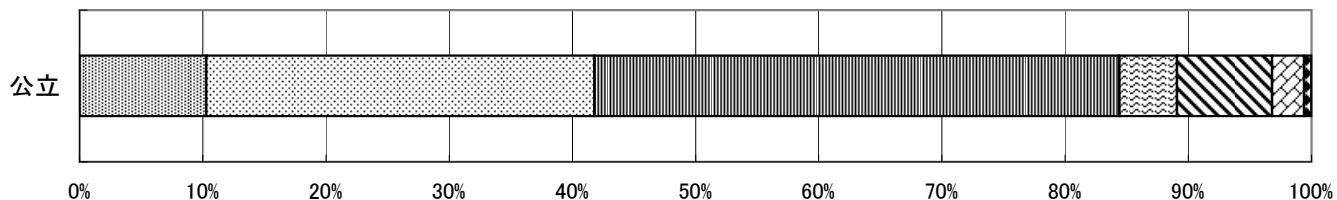
質問番号	質問事項									
(49)	学校図書館を活用した授業を計画的に行いましたか									
選択肢	1	2	3	4	5	6	7	8	9	その他・無回答
公立	63.8	22.0	8.4	3.7	1.6					0.5

1. 週に1回程度, またはそれ以上行った
  2. 月に数回程度行った
  3. 学期に数回程度行った  
 4. 年に数回程度行った
  5. 行っていない
  その他・無回答



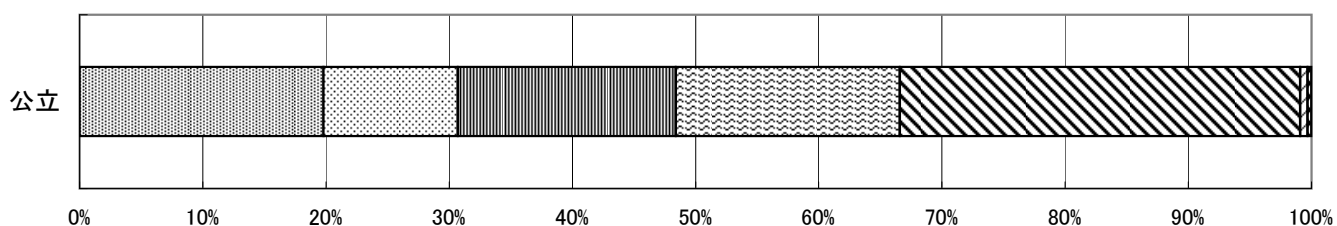
質問番号	質問事項									
(50)	「朝の読書」などの一斉読書の時間を設けましたか									
選択肢	1	2	3	4	5	6	7	8	9	その他・無回答
公立	10.3	31.5	42.6	4.7	7.7	2.6				0.6

1. 基本的に毎日行った
  2. 週に複数回, 定期的に行った
  3. 週に一回定期的に行った  
 4. 月に数回程度定期的に行った
  5. 不定期に行った
  6. 行っていない  
 その他・無回答



質問番号	質問事項									
(51)	学校の教育用コンピュータ1台当たりの児童数は, 約何人ですか [ (学校の全学年の児童数) ÷ (教室やコンピュータ室等の教育用コンピュータの台数) ]									
選択肢	1	2	3	4	5	6	7	8	9	その他・無回答
公立	19.8	10.9	17.7	18.2	32.5	0.6				0.3

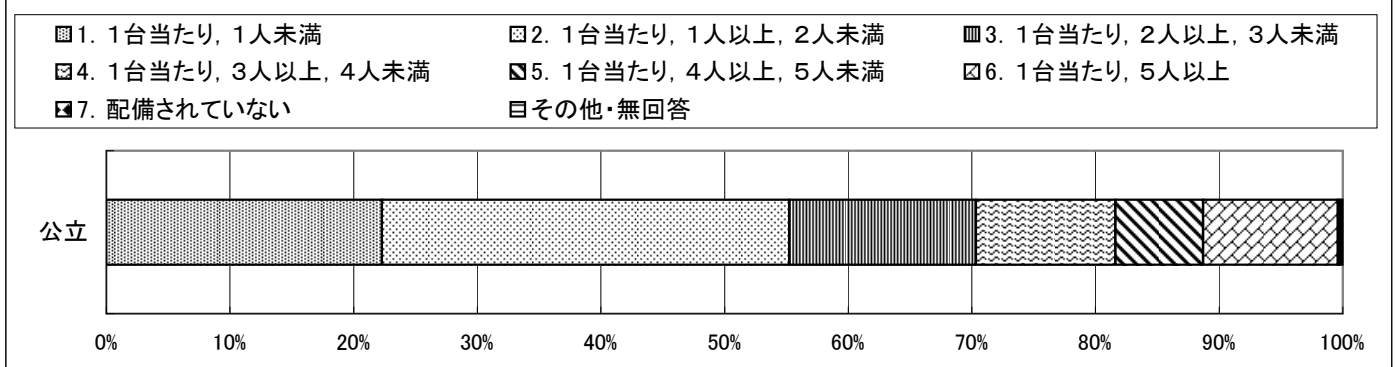
1. 1台当たり, 3人未満
  2. 1台当たり, 3人以上, 6人未満
  3. 1台当たり, 6人以上, 9人未満  
 4. 1台当たり, 9人以上, 12人未満
  5. 1台当たり, 12人以上
  6. 配備されていない  
 その他・無回答



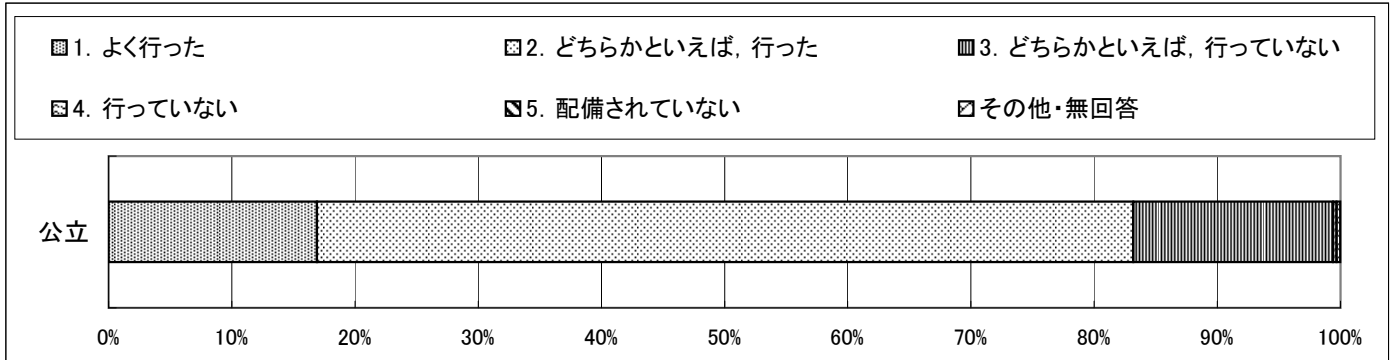
回答結果集計 [学校アンケート]

大阪府一児童(公立)

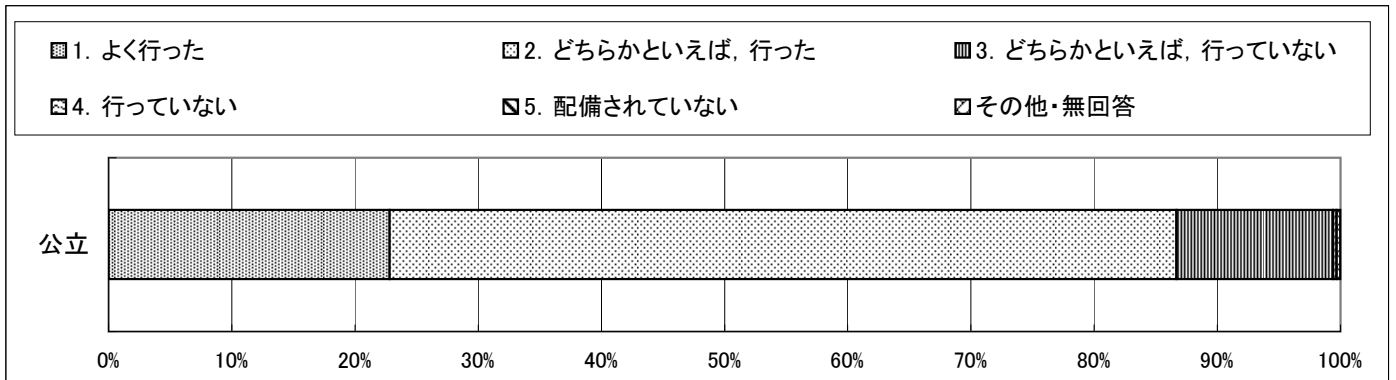
質問番号	質問事項									
(52)	職員（事務職員は除きます）用コンピュータ1台当たりの職員数（事務職員は除きます）は、約何人ですか〔（職員数）÷（職員用コンピュータの台数）〕									
選択肢	1	2	3	4	5	6	7	8	9	その他・無回答
公立	22.3	33.0	15.1	11.3	7.1	10.9	0.2			0.2



質問番号	質問事項									
(53)	授業の中で、児童がICT機器（パソコン、提示装置等）を使う学習活動を行いましたか									
選択肢	1	2	3	4	5	6	7	8	9	その他・無回答
公立	16.9	66.2	16.2	0.3	0.0					0.3



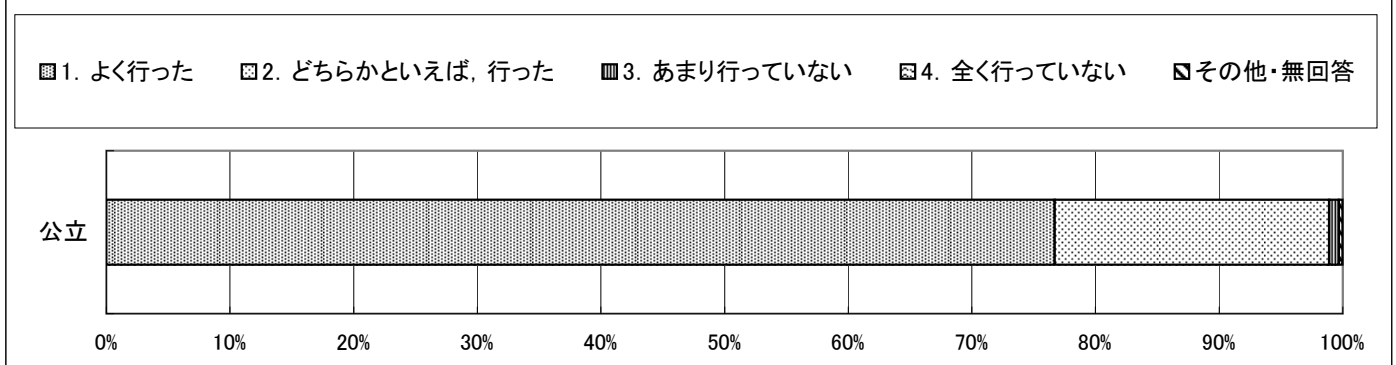
質問番号	質問事項									
(54)	授業の中で、教員がICT機器（パソコン、提示装置等）を活用して指導を行いましたか									
選択肢	1	2	3	4	5	6	7	8	9	その他・無回答
公立	22.8	63.8	12.7	0.3	0.0					0.3



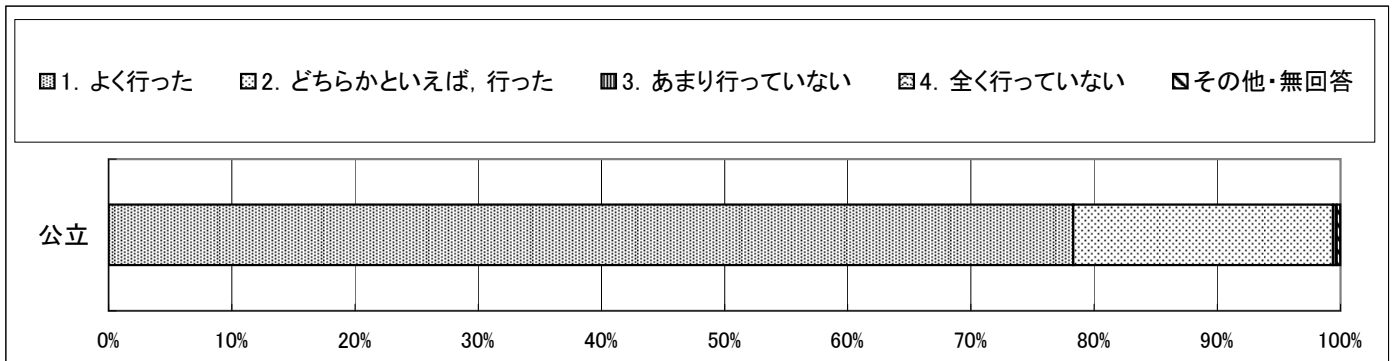
回答結果集計 [学校アンケート]

大阪府一児童(公立)

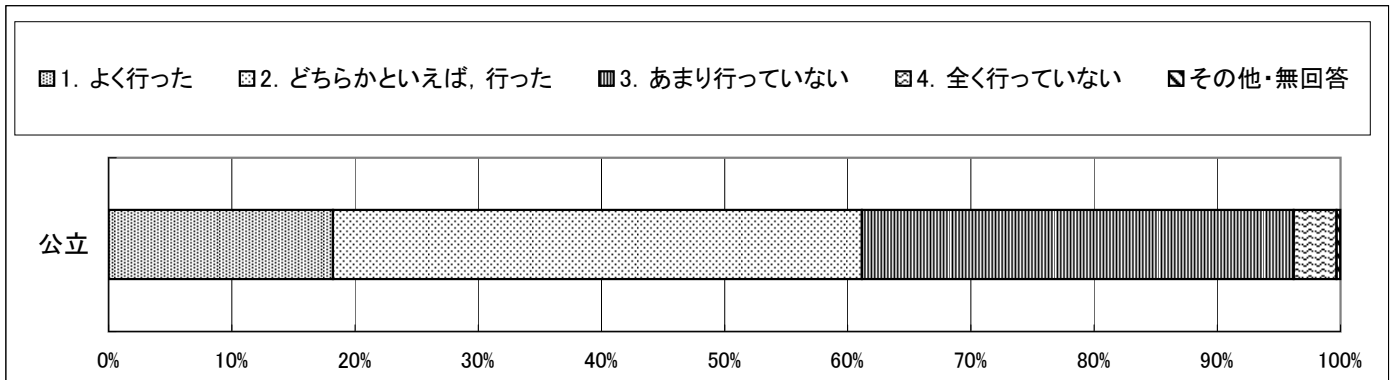
質問番号	質問事項									
(55)	国語の指導として、家庭学習の課題(宿題)を与えた									
選択肢	1	2	3	4	5	6	7	8	9	その他・無回答
公立	76.7	22.2	0.8	0.0						0.3



質問番号	質問事項									
(56)	算数の指導として、家庭学習の課題(宿題)を与えた									
選択肢	1	2	3	4	5	6	7	8	9	その他・無回答
公立	78.3	21.1	0.3	0.0						0.3



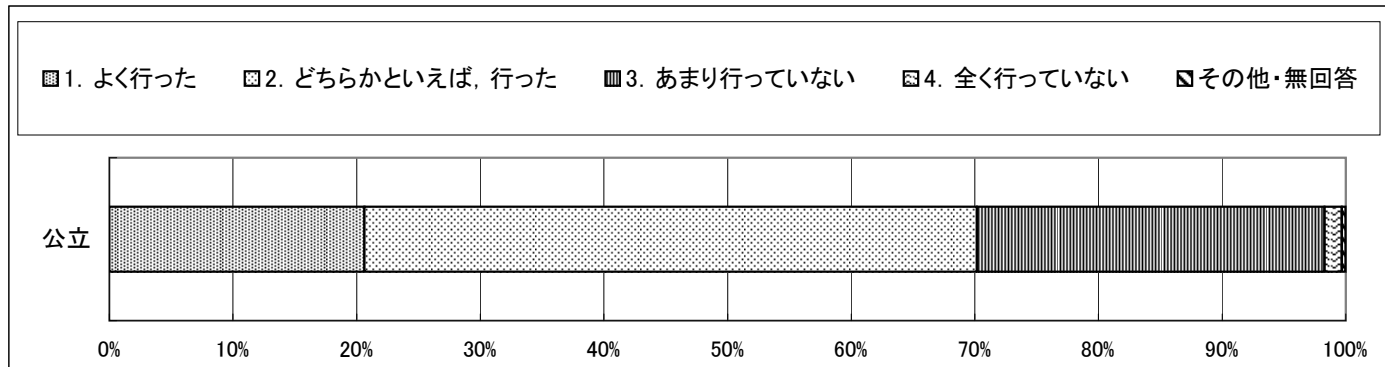
質問番号	質問事項									
(57)	学校として、家庭学習の課題(宿題)の出し方について統一して取り組んだ									
選択肢	1	2	3	4	5	6	7	8	9	その他・無回答
公立	18.2	42.9	35.0	3.5						0.3



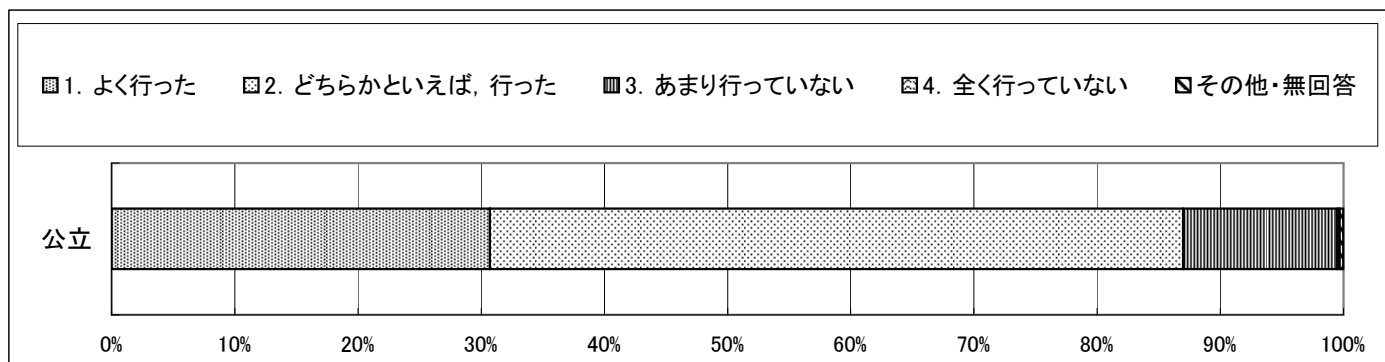
回答結果集計 [学校アンケート]

大阪府一児童(公立)

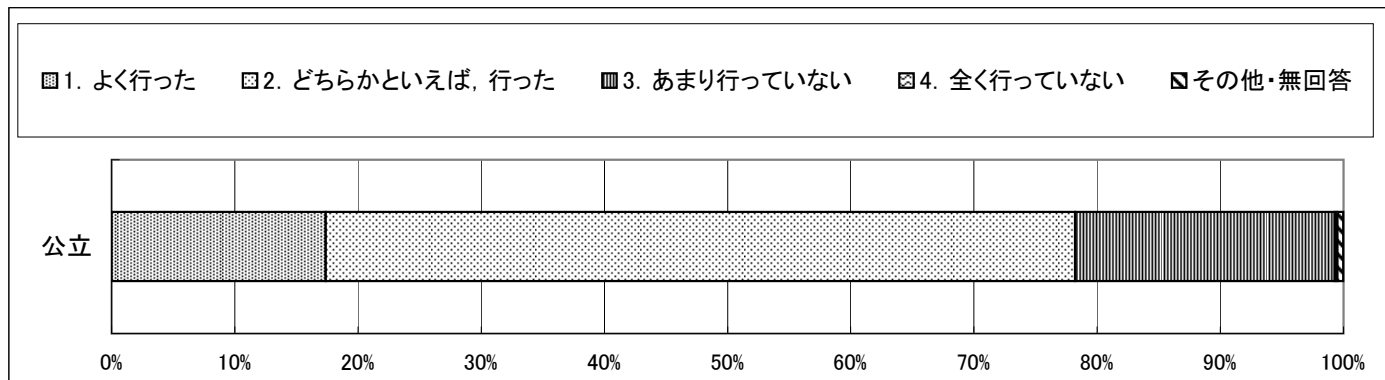
質問番号	質問事項									
(58)	学校として、児童に対して家庭での学習方法について具体的に指導した									
選択肢	1	2	3	4	5	6	7	8	9	その他・無回答
公立	20.6	49.5	28.1	1.4						0.3



質問番号	質問事項									
(59)	学校として保護者に対して児童の家庭学習を促すよう働きかけた									
選択肢	1	2	3	4	5	6	7	8	9	その他・無回答
公立	30.7	56.3	12.5	0.2						0.3



質問番号	質問事項									
(60)	家庭学習の取組として、調べたり文章を書いたりする宿題を出した									
選択肢	1	2	3	4	5	6	7	8	9	その他・無回答
公立	17.4	60.9	21.1	0.2						0.5

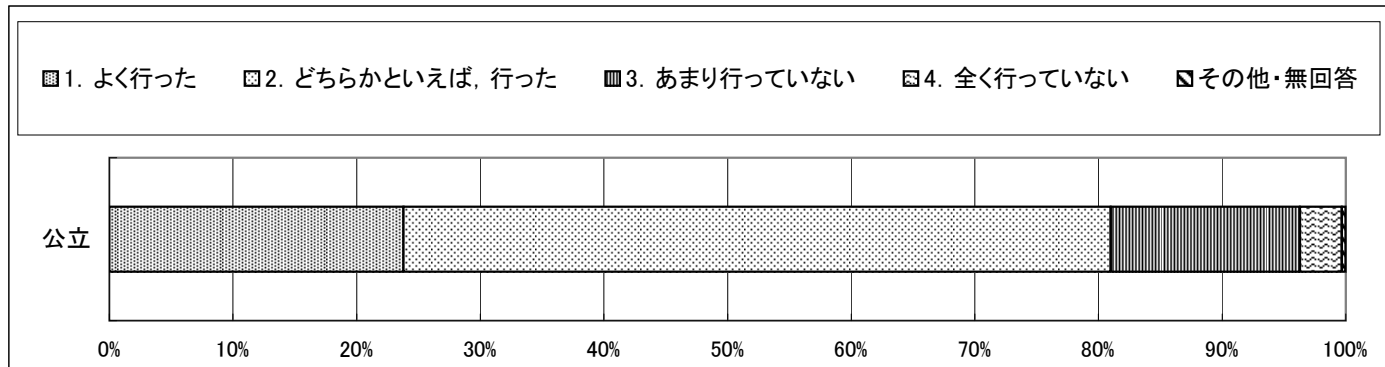




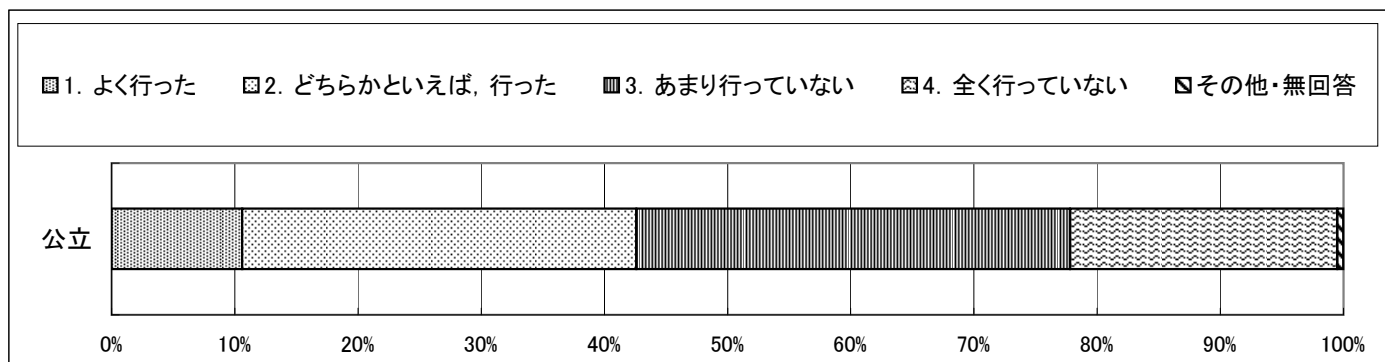
回答結果集計 [学校アンケート]

大阪府一児童(公立)

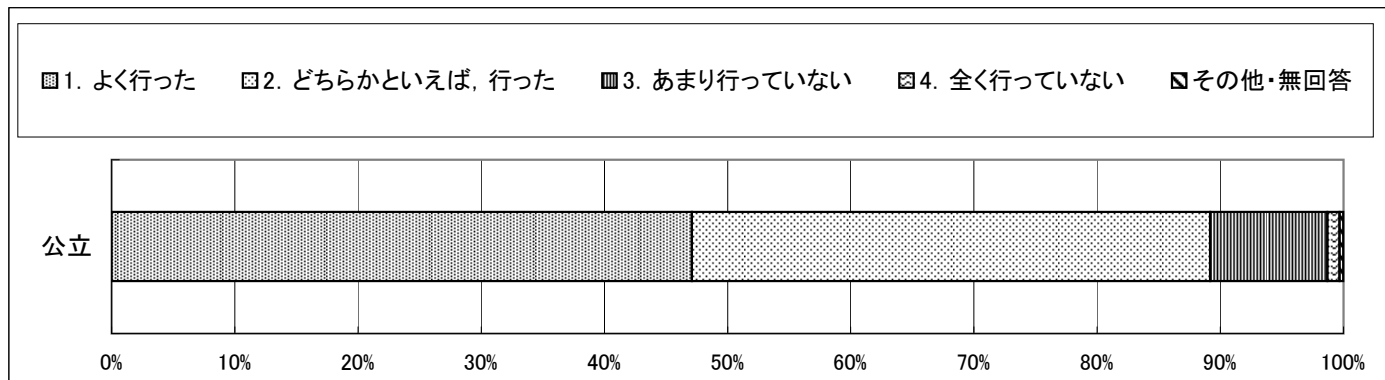
質問番号	質問事項									
(64)	地域の人材を外部講師として招聘した授業を行っている									
選択肢	1	2	3	4	5	6	7	8	9	その他・無回答
公立	23.8	57.2	15.3	3.4						0.3



質問番号	質問事項									
(65)	職場見学や職場体験活動を行っている									
選択肢	1	2	3	4	5	6	7	8	9	その他・無回答
公立	10.6	32.0	35.2	21.7						0.5



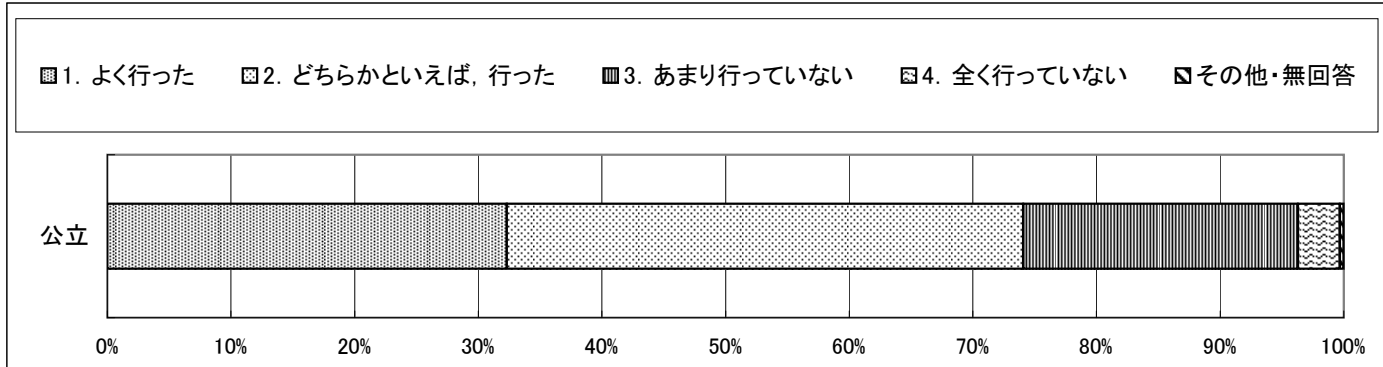
質問番号	質問事項									
(66)	PTAや地域の人が学校の諸活動にボランティアとして参加している									
選択肢	1	2	3	4	5	6	7	8	9	その他・無回答
公立	47.1	42.1	9.5	1.0						0.3



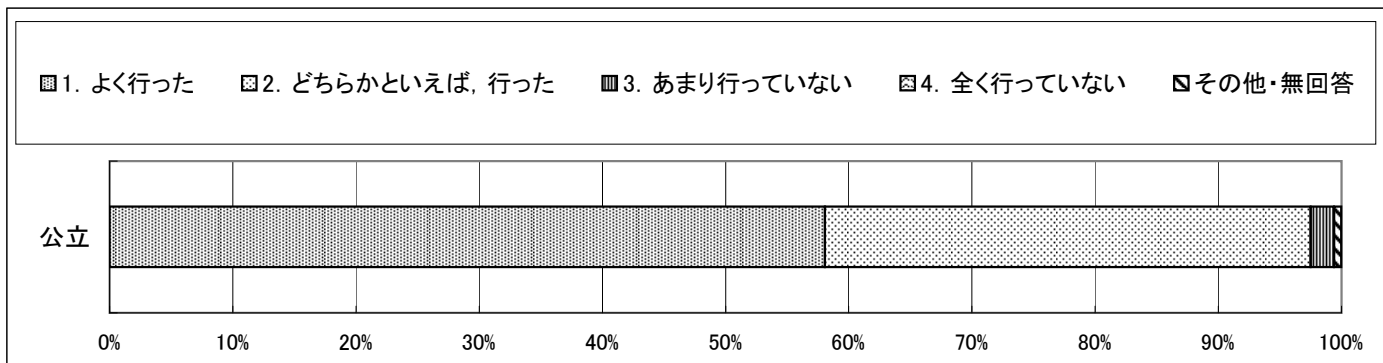
回答結果集計 [学校アンケート]

大阪府一児童(公立)

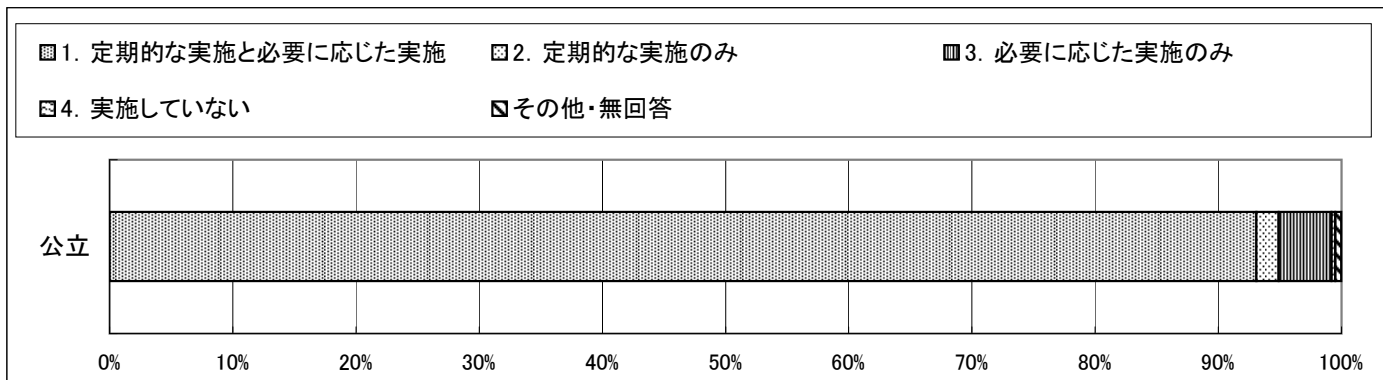
質問番号	質問事項									
(67)	学校支援ボランティアの仕組みにより、保護者や地域の人が学校における教育活動や様々な活動に参加している									
選択肢	1	2	3	4	5	6	7	8	9	その他・無回答
公立	32.3	41.8	22.2	3.4						0.3



質問番号	質問事項									
(68)	連絡帳や電話連絡等、普段から保護者の意見や要望を把握する取組をしている									
選択肢	1	2	3	4	5	6	7	8	9	その他・無回答
公立	58.0	39.4	1.9	0.0						0.6



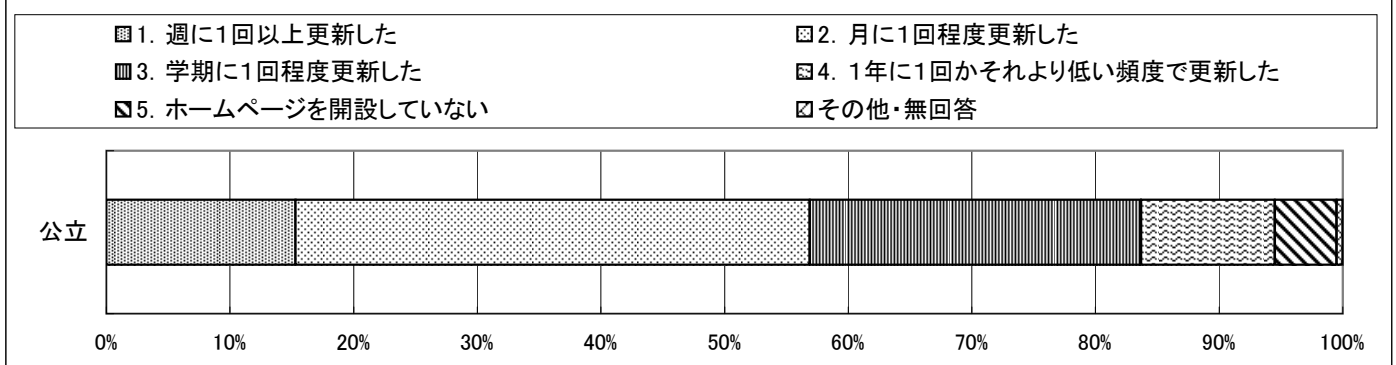
質問番号	質問事項									
(69)	家庭訪問をどれくらい実施しましたか									
選択肢	1	2	3	4	5	6	7	8	9	その他・無回答
公立	93.1	1.8	4.3	0.3						0.5



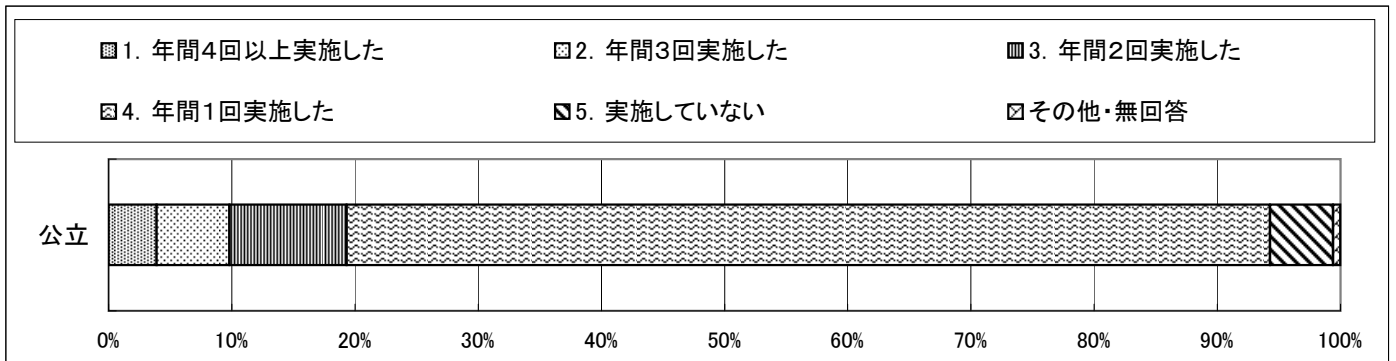
回答結果集計 [学校アンケート]

大阪府一児童(公立)

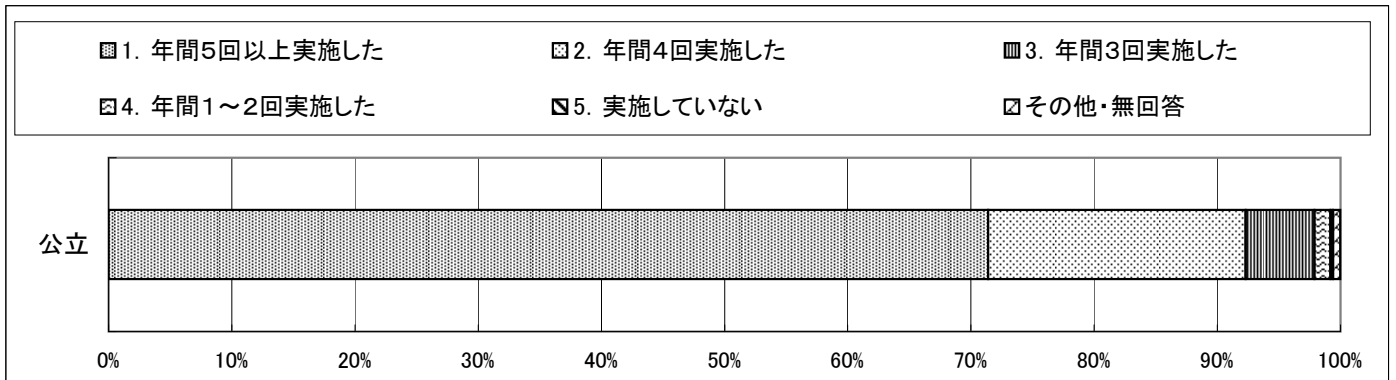
質問番号	質問事項									
(70)	学校の教育活動の情報について、どれくらいの頻度でホームページを更新し、情報提供を行いましたか									
選択肢	1	2	3	4	5	6	7	8	9	その他・無回答
公立	15.3	41.6	26.8	10.8	5.0					0.5



質問番号	質問事項									
(71)	保護者からの意見を聞くアンケート調査等は年に何回実施しましたか									
選択肢	1	2	3	4	5	6	7	8	9	その他・無回答
公立	3.9	5.9	9.5	74.9	5.1					0.6



質問番号	質問事項									
(72)	授業参観日は年に何回実施しましたか									
選択肢	1	2	3	4	5	6	7	8	9	その他・無回答
公立	71.4	20.9	5.6	1.3	0.2					0.6

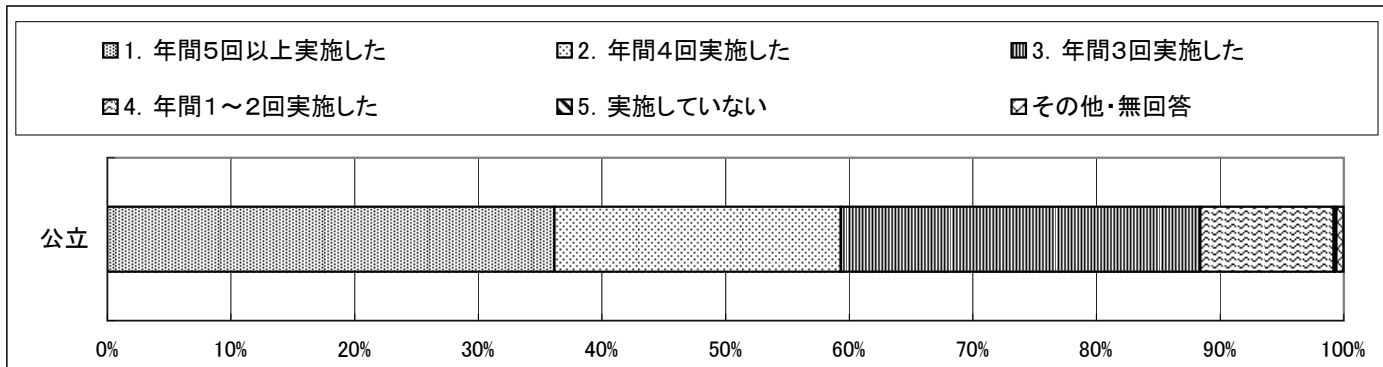




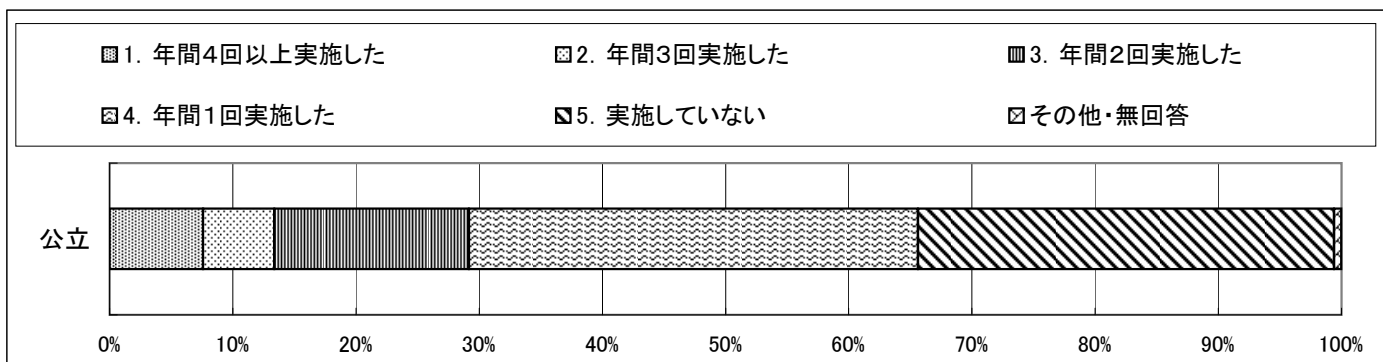
回答結果集計 [学校アンケート]

大阪府一児童(公立)

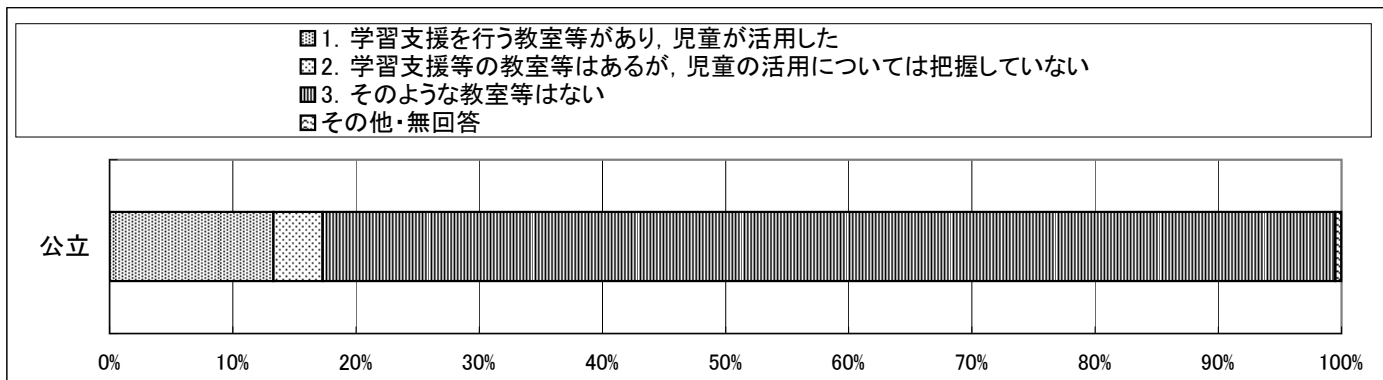
質問番号	質問事項									
(73)	保護者懇談会は年に何回実施しましたか									
選択肢	1	2	3	4	5	6	7	8	9	その他・無回答
公立	36.2	23.2	29.1	10.8	0.2					0.6



質問番号	質問事項									
(74)	地域の人が自由に授業参観などができる学校公開日を設けましたか									
選択肢	1	2	3	4	5	6	7	8	9	その他・無回答
公立	7.6	5.8	15.8	36.5	33.8					0.6



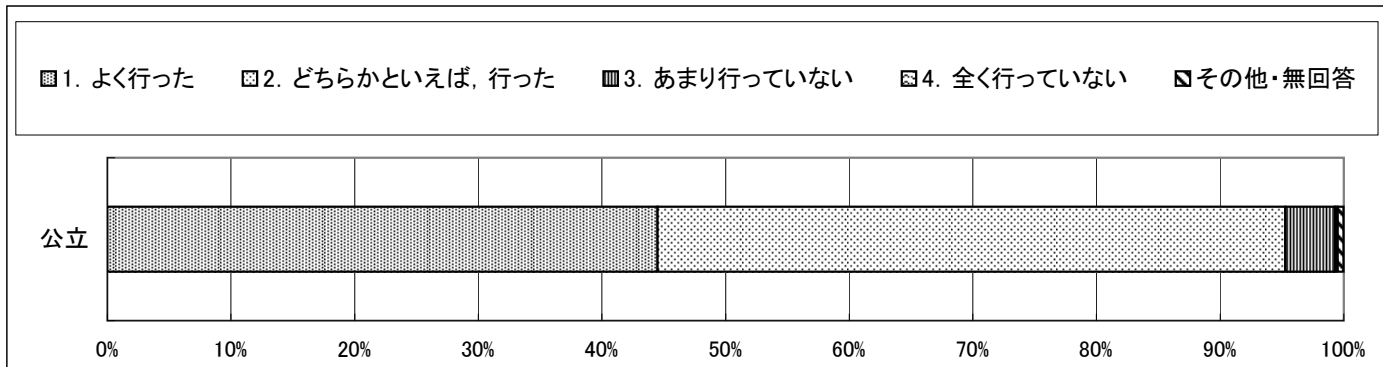
質問番号	質問事項									
(75)	地域の公的な施設等において、地域の人が運営する学習支援の教室等がありますか									
選択肢	1	2	3	4	5	6	7	8	9	その他・無回答
公立	13.3	4.0	82.2							0.5



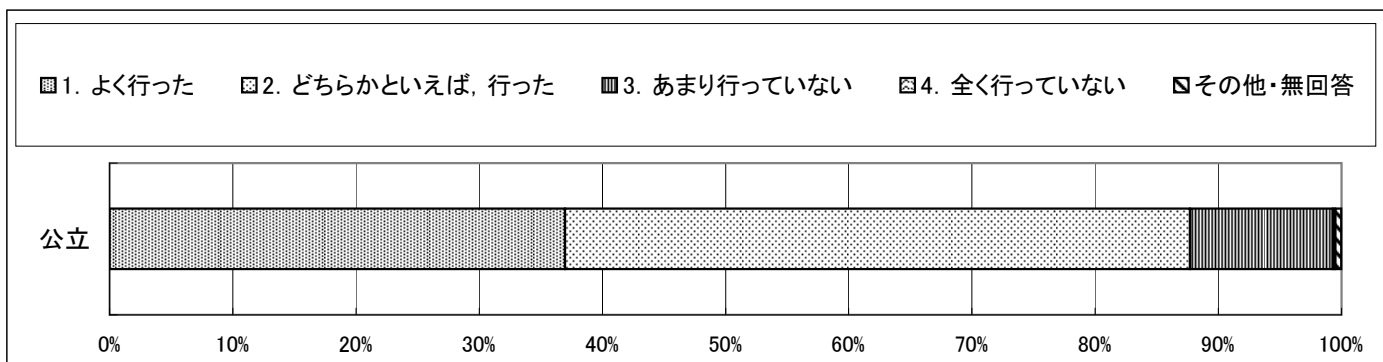
回答結果集計 [学校アンケート]

大阪府一児童(公立)

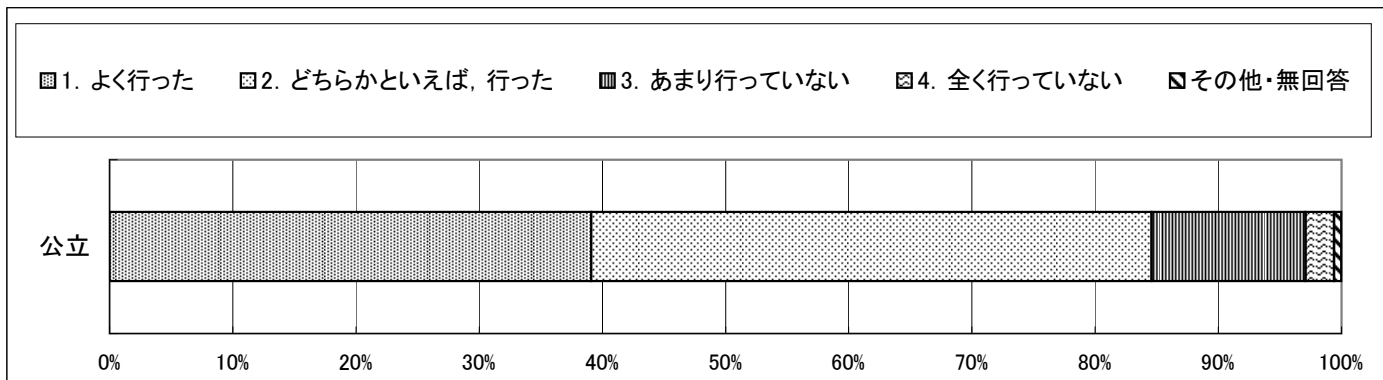
質問番号	質問事項									
(76)	全国学力・学習状況調査等の自校の結果を分析し、指導計画等の作成や普段の授業改善に反映させている									
選択肢	1	2	3	4	5	6	7	8	9	その他・無回答
公立	44.5	50.8	4.0	0.2						0.5



質問番号	質問事項									
(77)	全国学力・学習状況調査等の自校の結果を調査対象学年・教科だけでなく、学校全体で活用している									
選択肢	1	2	3	4	5	6	7	8	9	その他・無回答
公立	37.0	50.8	11.6	0.2						0.5



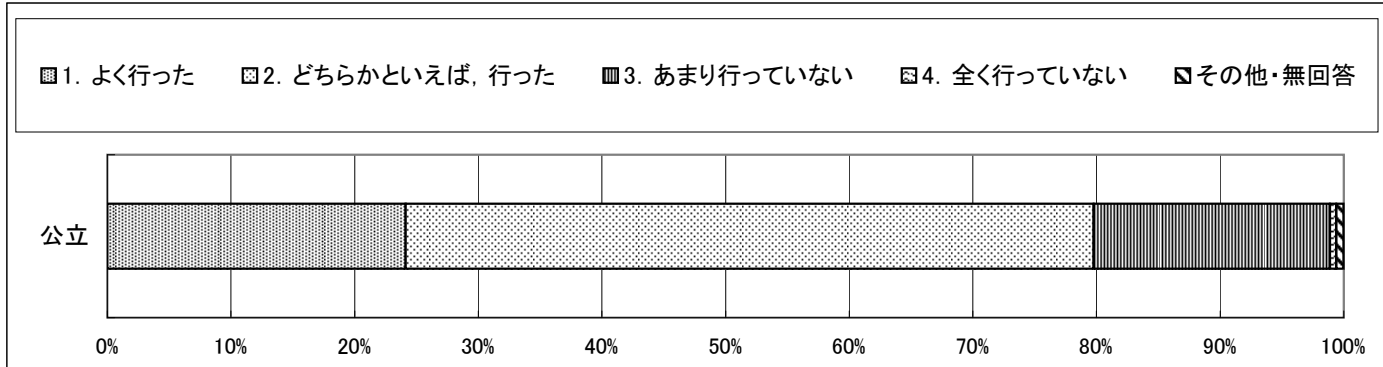
質問番号	質問事項									
(78)	全国学力・学習状況調査等の自校の結果について、保護者や地域の人たちに対して公表や説明を行っている									
選択肢	1	2	3	4	5	6	7	8	9	その他・無回答
公立	39.1	45.5	12.5	2.3						0.6



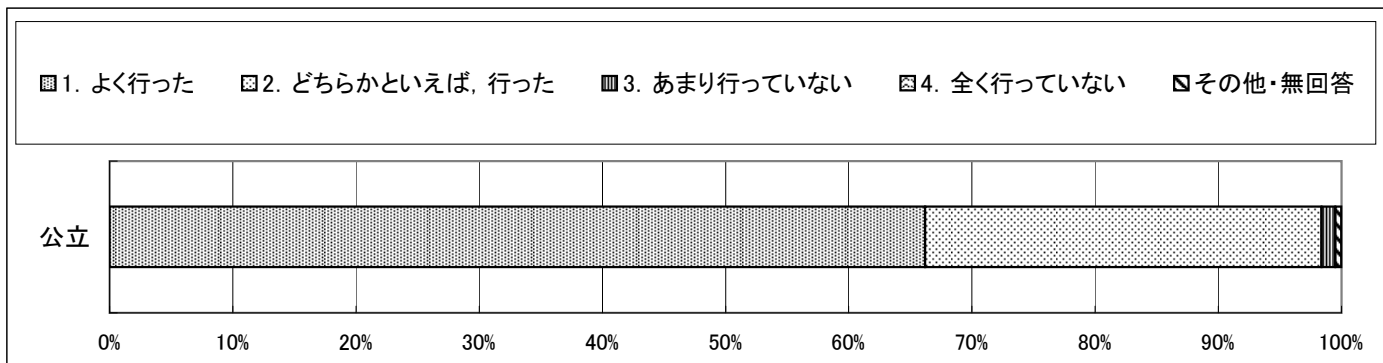
回答結果集計 [学校アンケート]

大阪府一児童(公立)

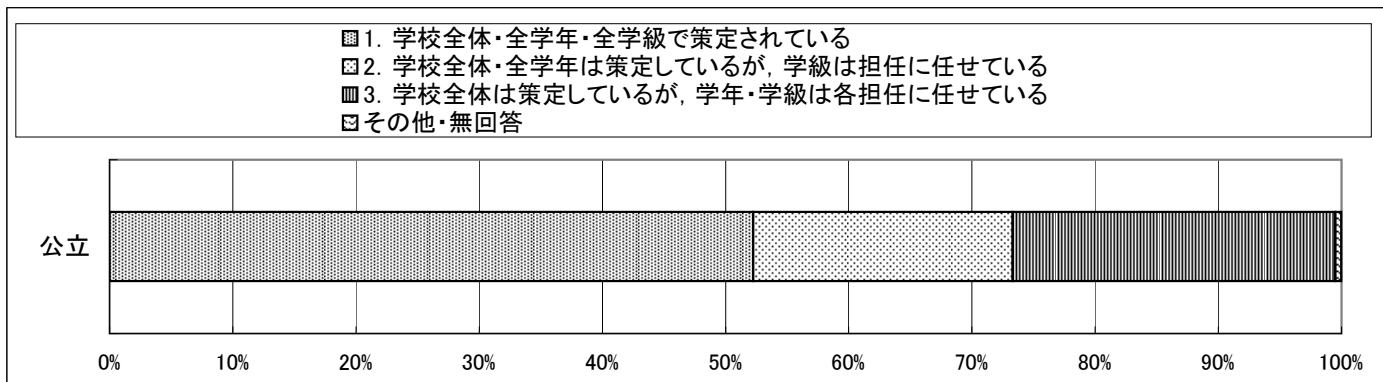
質問番号	質問事項									
(79)	全国学力・学習状況調査等や学校評価の結果などを踏まえた学力向上の取組みについて、保護者や地域の人たちに対して働きかけを行っている									
選択肢	1	2	3	4	5	6	7	8	9	その他・無回答
公立	24.1	55.6	19.1	0.5						0.6



質問番号	質問事項									
(80)	学校の教育目標やその達成に向けた方策について、全教職員の間で共有し、取組にあっている									
選択肢	1	2	3	4	5	6	7	8	9	その他・無回答
公立	66.2	32.2	1.1	0.0						0.5



質問番号	質問事項									
(81)	教育目標は、学校全体・学年・学級それぞれに具体的な内容で策定されていますか									
選択肢	1	2	3	4	5	6	7	8	9	その他・無回答
公立	52.3	21.1	26.2							0.5

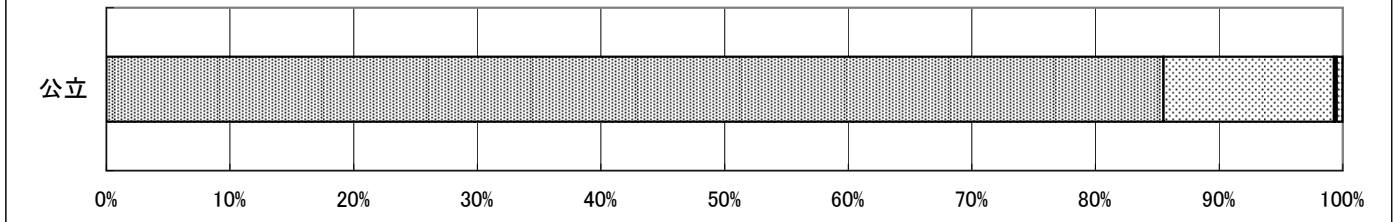


回答結果集計 [学校アンケート]

大阪府一児童(公立)

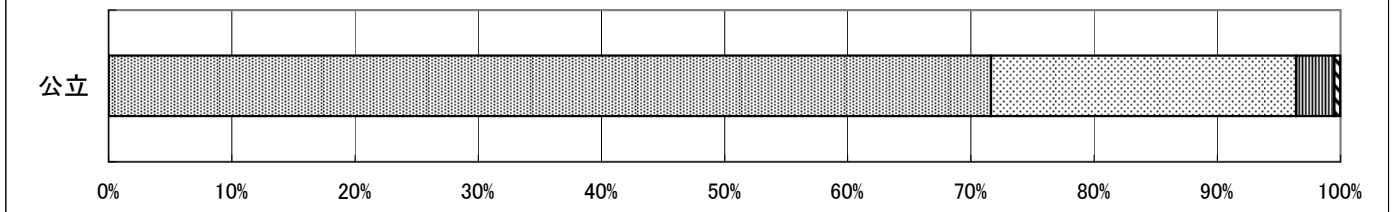
質問番号	質問事項									
(82)	生活指導に関する情報共有や方針決定、役割分担ができる組織体制が確立されていますか									
選択肢	1	2	3	4	5	6	7	8	9	その他・無回答
公立	85.5	13.8	0.2							0.5

■1. 組織が確立し、機能している ■2. 組織はあるが、あまりうまく機能していない ■3. 組織が確立していない ■その他・無回答



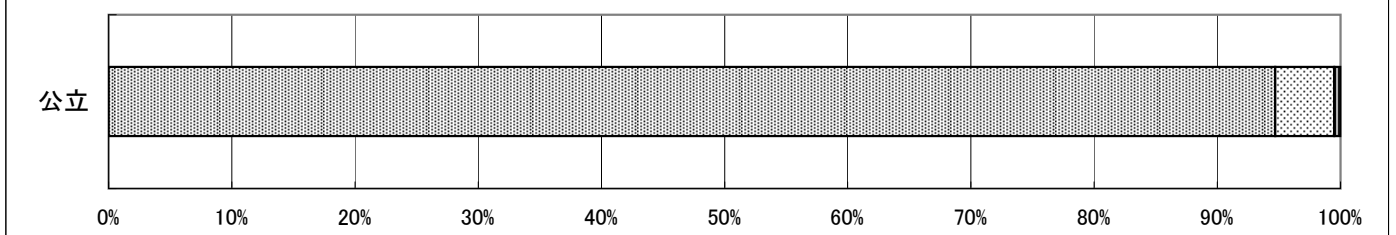
質問番号	質問事項									
(83)	学校教育目標などにあわせて、学校でテーマを決め、講師を招聘するなどの校内研修を行っている									
選択肢	1	2	3	4	5	6	7	8	9	その他・無回答
公立	71.7	24.8	3.1	0.0						0.5

■1. よく行った ■2. どちらかといえば、行った ■3. あまり行っていない ■4. 全く行っていない ■その他・無回答



質問番号	質問事項									
(84)	全校的な学力向上方策を策定していますか									
選択肢	1	2	3	4	5	6	7	8	9	その他・無回答
公立	94.7	4.8								0.5

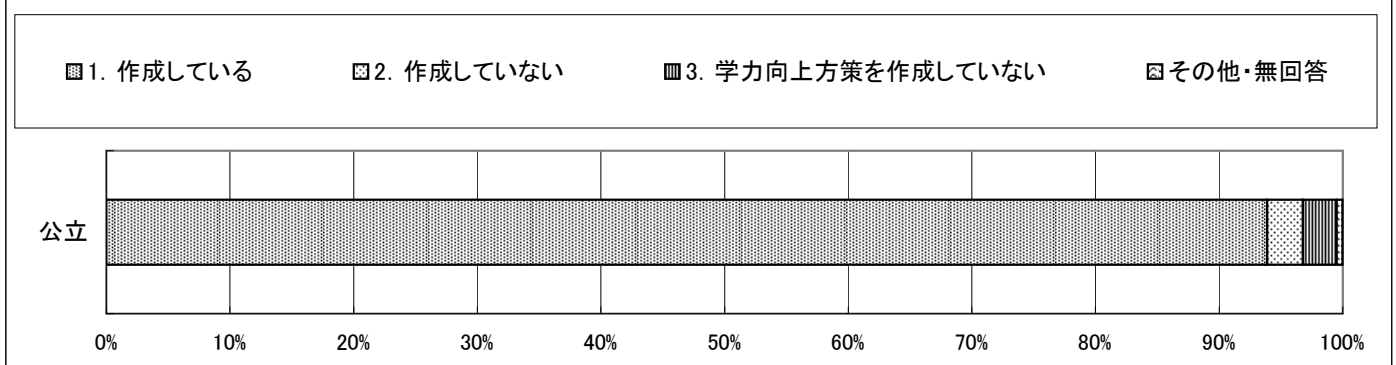
■1. 策定している ■2. 策定していない ■その他・無回答



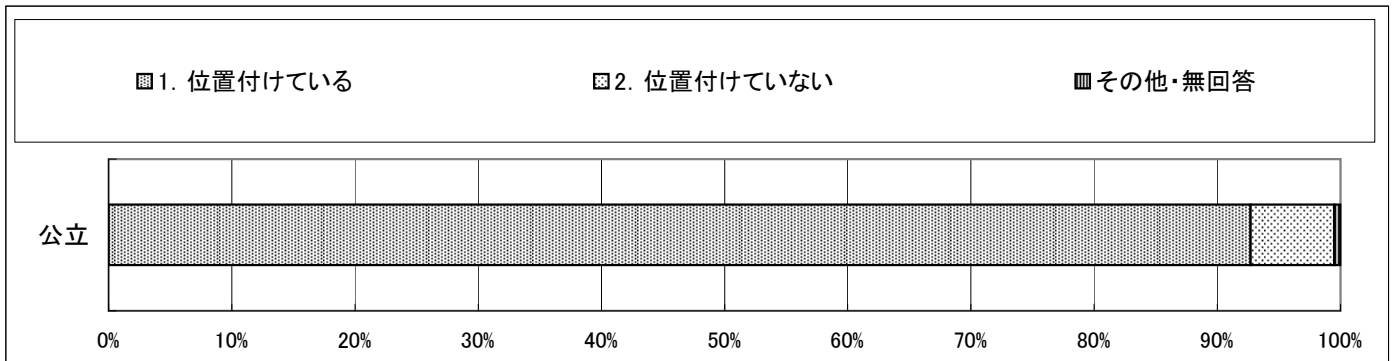
回答結果集計 [学校アンケート]

大阪府一児童(公立)

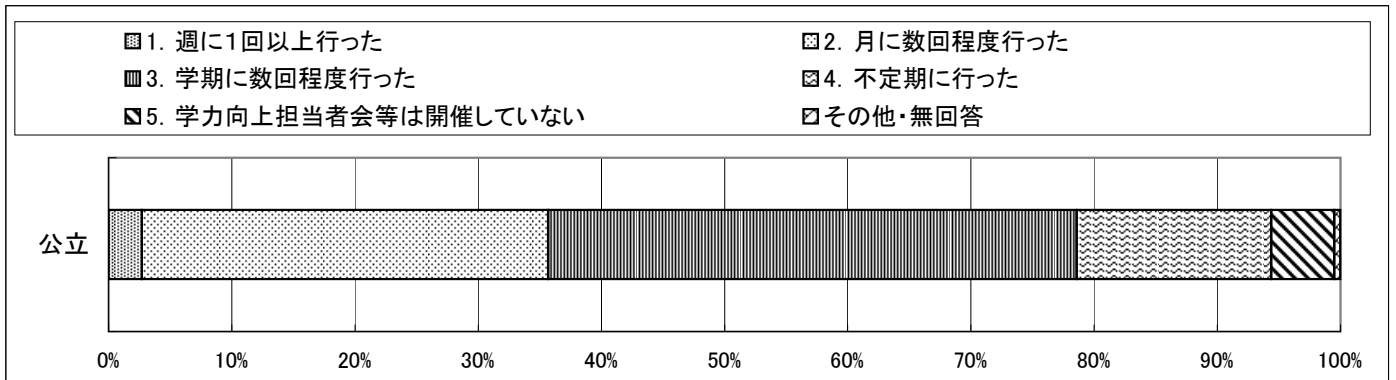
質問番号	質問事項									
(85)	学力向上方策に基づき、校内研究の年間計画が作成されていますか									
選択肢	1	2	3	4	5	6	7	8	9	その他・無回答
公立	93.9	2.9	2.7							0.5



質問番号	質問事項									
(86)	学力向上担当者を校務分掌に位置付けていますか									
選択肢	1	2	3	4	5	6	7	8	9	その他・無回答
公立	92.8	6.8								0.5



質問番号	質問事項									
(87)	定期的に学力向上担当者会議等を開催し、進捗や成果・課題を共有していますか									
選択肢	1	2	3	4	5	6	7	8	9	その他・無回答
公立	2.7	33.0	42.9	15.8	5.1					0.5

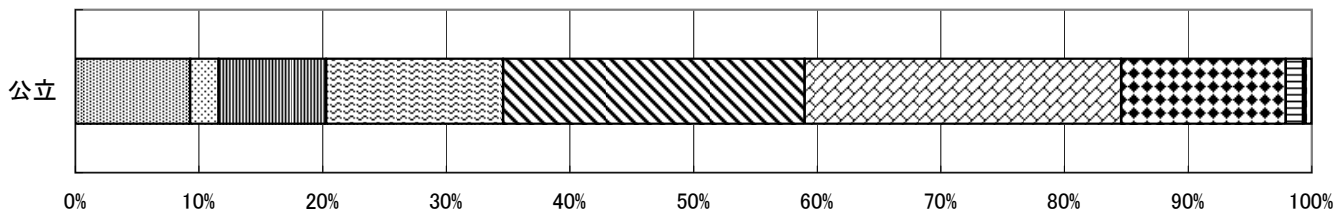


回答結果集計 [学校アンケート]

大阪府一児童(公立)

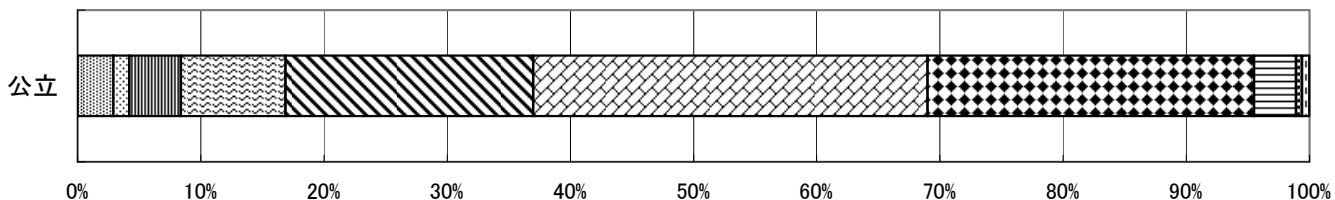
質問番号	質問事項									
(88)	授業研究を伴う校内研修を前年度、何回実施しましたか									
選択肢	1	2	3	4	5	6	7	8	9	その他・無回答
公立	9.3	2.3	8.7	14.3	24.4	25.6	13.3	1.4	0.2	0.5

1. 年間15回以上   
  2. 年間13回～14回   
  3. 年間11回～12回   
  4. 年間9回～10回   
  5. 年間7回～8回  
 6. 年間5回～6回   
  7. 年間3回～4回   
  8. 年間1回～2回   
  9. 全く実施していない   
 その他・無回答



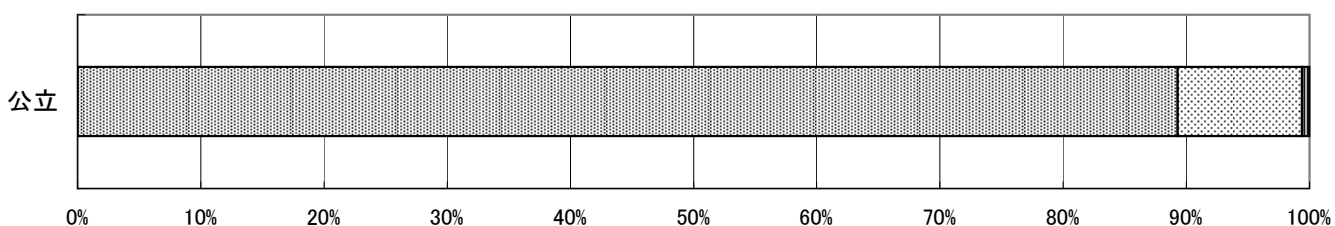
質問番号	質問事項									
(89)	授業研究を伴う校内研修のうち、教科・学年等に関係なく教員全員が参加したものは、前年度何回実施しましたか									
選択肢	1	2	3	4	5	6	7	8	9	その他・無回答
公立	2.9	1.3	4.2	8.5	20.1	32.0	26.5	3.4	0.5	0.6

1. 年間15回以上   
  2. 年間13回～14回   
  3. 年間11回～12回   
  4. 年間9回～10回   
  5. 年間7回～8回  
 6. 年間5回～6回   
  7. 年間3回～4回   
  8. 年間1回～2回   
  9. 全く実施していない   
 その他・無回答



質問番号	質問事項									
(90)	授業研究を伴う校内研修のうち、特定の外部講師を継続して招聘した研修を行いましたか									
選択肢	1	2	3	4	5	6	7	8	9	その他・無回答
公立	89.2	10.1								0.6

1. 行った   
  2. 行っていない   
  その他・無回答

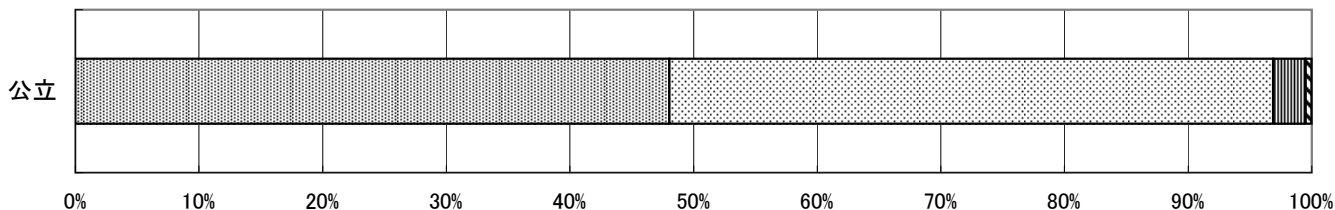


回答結果集計 [学校アンケート]

大阪府一児童(公立)

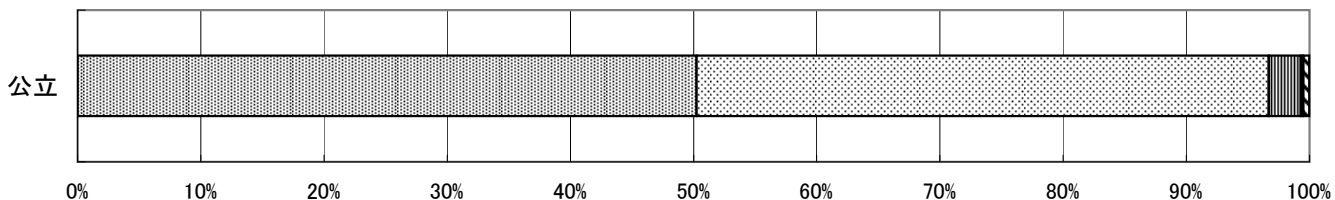
質問番号	質問事項									
(91)	教員が、他校や外部の研修機関などの学校外での研修に積極的に参加できるようにしましたか									
選択肢	1	2	3	4	5	6	7	8	9	その他・無回答
公立	48.1	48.9	2.6	0.0						0.5

■ 1. よくしている    ■ 2. どちらかといえば、している    ■ 3. あまりしていない    ■ 4. していない    ■ その他・無回答



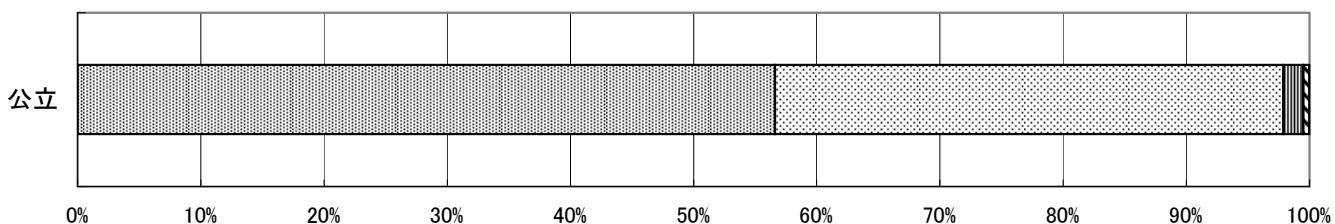
質問番号	質問事項									
(92)	教職員集団は何事にも積極的に取り組もうという雰囲気がありますか									
選択肢	1	2	3	4	5	6	7	8	9	その他・無回答
公立	50.3	46.5	2.6	0.2						0.5

■ 1. ある    ■ 2. どちらかといえば、ある    ■ 3. あまりない    ■ 4. ない    ■ その他・無回答



質問番号	質問事項									
(93)	日常的に教職員同士で、指導方法について相談し合っていますか									
選択肢	1	2	3	4	5	6	7	8	9	その他・無回答
公立	56.6	41.3	1.6	0.0						0.5

■ 1. よく行っている    ■ 2. どちらかといえば、行っている    ■ 3. どちらかといえば、行っていない    ■ 4. 行っていない    ■ その他・無回答





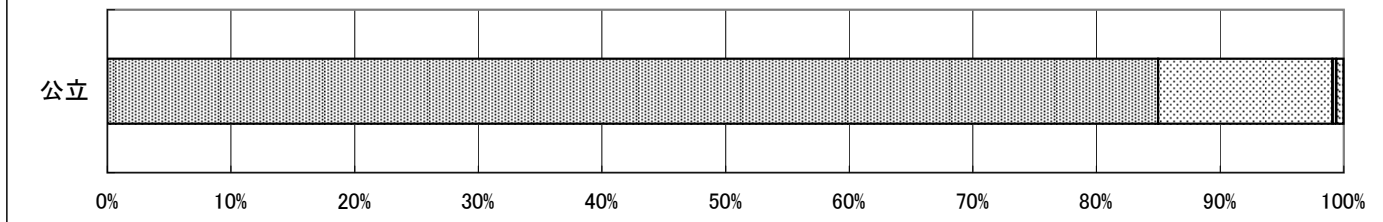


回答結果集計 [学校アンケート]

大阪府一児童(公立)

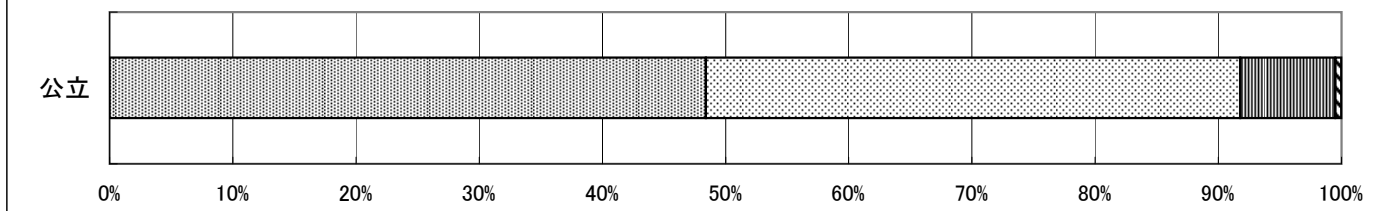
質問番号	質問事項									
(97)	校長は、自らの教育理念や学校運営についての考え方を明らかにしていますか									
選択肢	1	2	3	4	5	6	7	8	9	その他・無回答
公立	84.9	14.1	0.3							0.6

- 1. 明らかにし、学校の教育活動に十分反映されている
- 2. 明らかにしているが、学校の教育活動にあまり反映されていない
- 3. 明らかにしていない
- その他・無回答



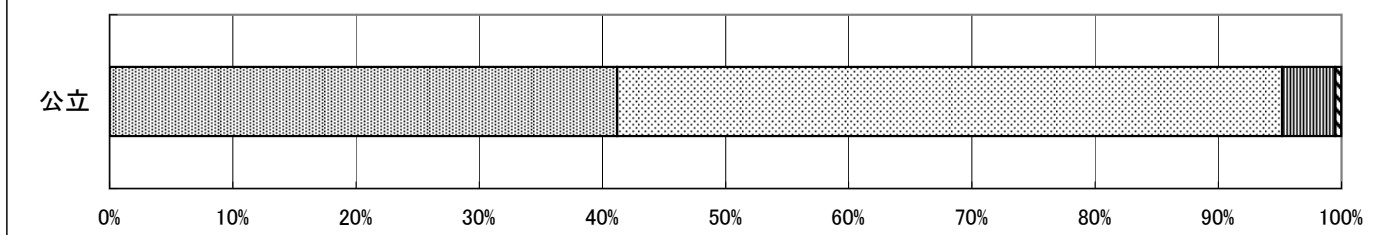
質問番号	質問事項									
(98)	校長は、校内の授業をどの程度見て回っていますか									
選択肢	1	2	3	4	5	6	7	8	9	その他・無回答
公立	48.4	43.4	7.7	0.0						0.5

- 1. ほぼ毎日
- 2. 週に2~3回程度
- 3. 月に数日程度
- 4. ほとんど行っていない
- その他・無回答



質問番号	質問事項									
(99)	校長は日ごろから教員に対して、学習指導や生活指導等のアドバイスをしていますか									
選択肢	1	2	3	4	5	6	7	8	9	その他・無回答
公立	41.2	54.0	4.3	0.0						0.5

- 1. よく行っている
- 2. どちらかといえば、行っている
- 3. どちらかといえば、行っていない
- 4. 行っていない
- その他・無回答

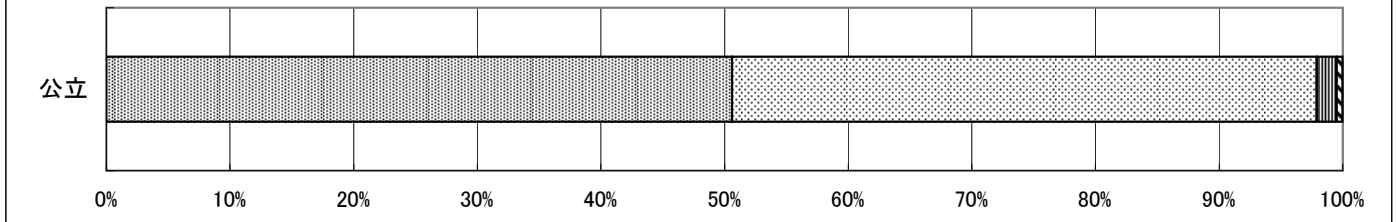


回答結果集計 [学校アンケート]

大阪府一児童(公立)

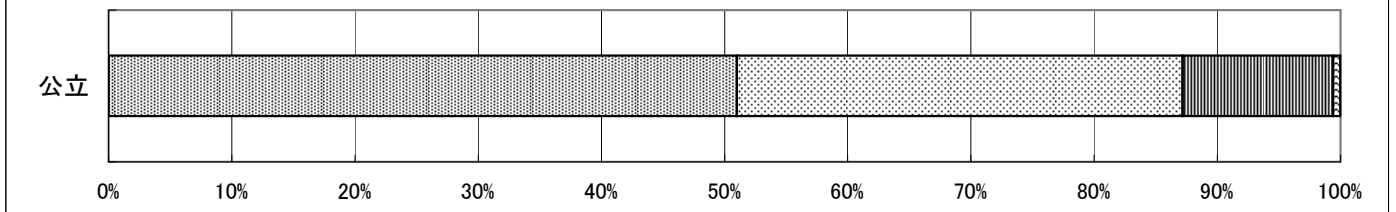
質問番号	質問事項									
(100)	中堅またはベテラン教員は、経験の浅い教員に日ごろからアドバイスをしていますか									
選択肢	1	2	3	4	5	6	7	8	9	その他・無回答
公立	50.6	47.3	1.6	0.0						0.5

■1. よく行っている □2. どちらかといえば、行っている ■3. どちらかといえば、行っていない □4. 行っていない □その他・無回答



質問番号	質問事項									
(101)	中堅教員がミドルリーダーとして教職員集団をリードする学校の仕組みがありますか									
選択肢	1	2	3	4	5	6	7	8	9	その他・無回答
公立	51.0	36.2	12.2							0.6

■1. 仕組みがあり、十分に機能している □2. 仕組みはあるが、十分に機能していない ■3. 仕組みがない □その他・無回答



質問番号	質問事項									
(102)	国や府、市町村教育委員会の研究指定等を積極的に活用してきましたか									
選択肢	1	2	3	4	5	6	7	8	9	その他・無回答
公立	23.6	46.0	26.0	3.9						0.5

■1. よく行っている □2. どちらかといえば、行っている ■3. どちらかといえば、行っていない □4. 行っていない □その他・無回答

