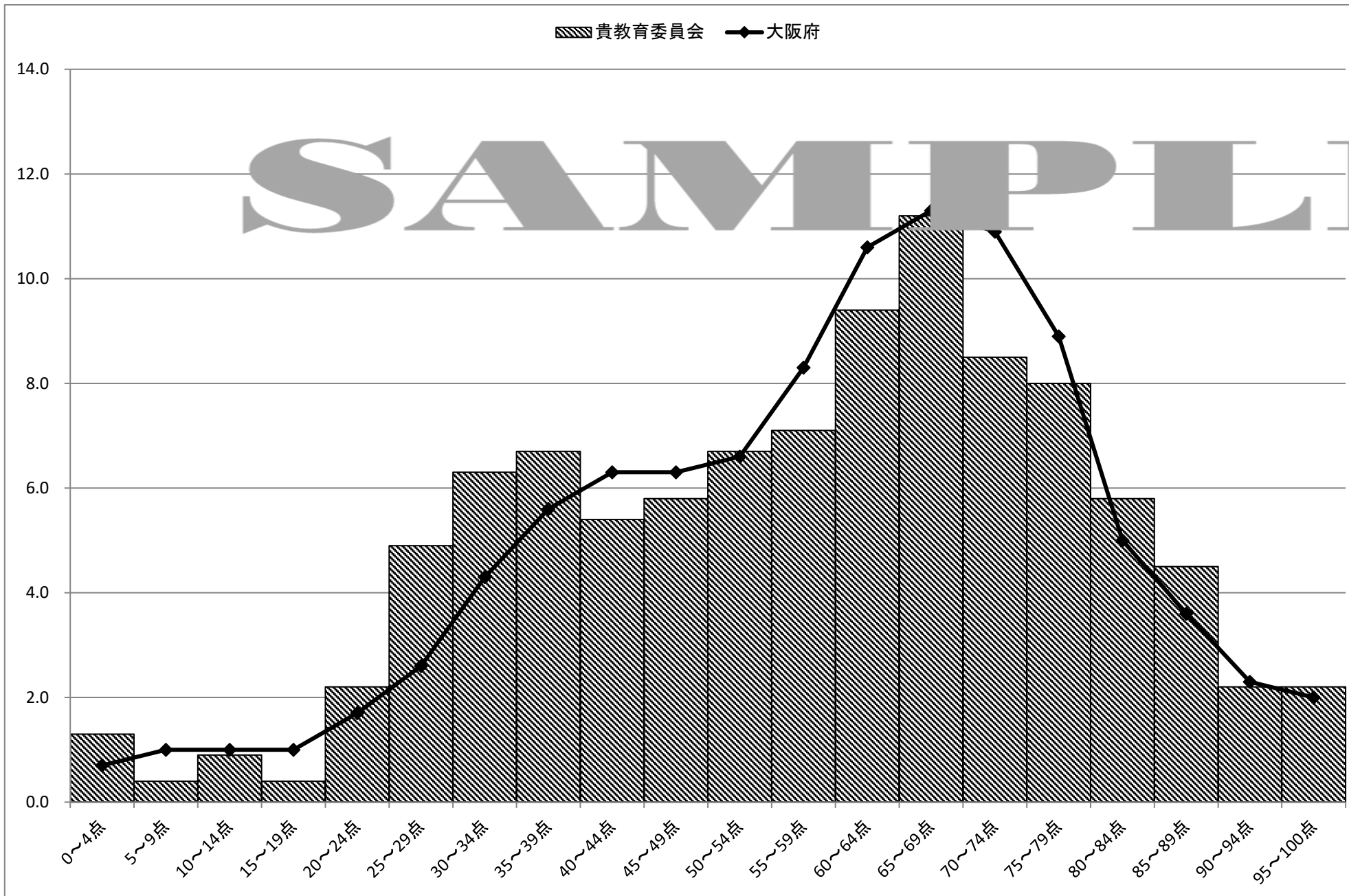


令和 年度中学生チャレンジテスト ( 年生)  
 調査結果概況 [国語]  
 ○○教育委員会

	生徒数	平均点	中央値	標準偏差
貴教育委員会	99,999	99.9	99.9	99.9
大阪府	99,999	99.9	99.9	99.9

※ 中央値：集団のデータの大きさの順に並べた時に真ん中に位置する値。  
 平均値とともに集団における代表値として捉えられる。  
 ※ 標準偏差：集団のデータの平均値からの離れ具合(散らばりの度合い)を  
 表す数値。標準偏差が0とは、ばらつきがない(データの値がすべて同じ)ことを意味する。

得点分布グラフ(横軸：得点, 縦軸：割合)



得点集計値 (左:生徒数 右:割合%)		
0~4点	2	1.3
5~9点	3	0.4
10~14点	3	0.9
15~19点	3	0.4
20~24点	5	2.2
25~29点	8	4.9
30~34点	13	6.3
35~39点	17	6.7
40~44点	19	5.4
45~49点	19	5.8
50~54点	20	6.7
55~59点	25	7.1
60~64点	32	9.4
65~69点	34	11.2
70~74点	33	8.5
75~79点	27	8.0
80~84点	15	5.8
85~89点	11	4.5
90~94点	7	2.2
95~100点	6	2.2