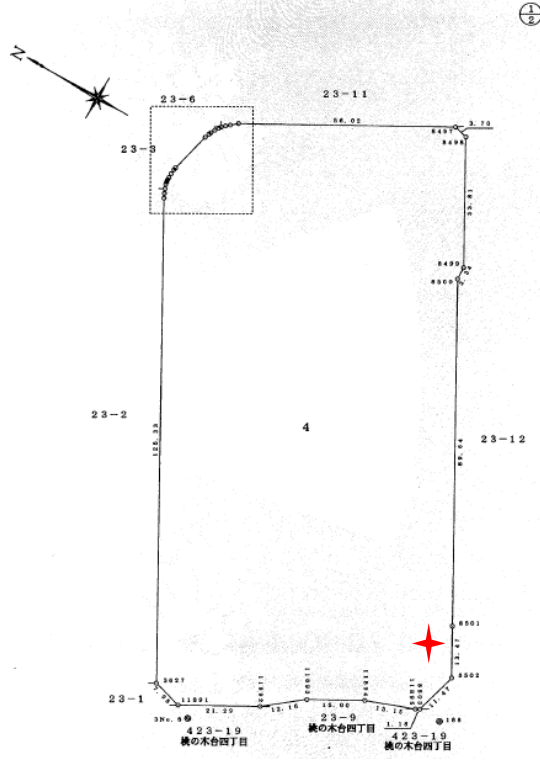
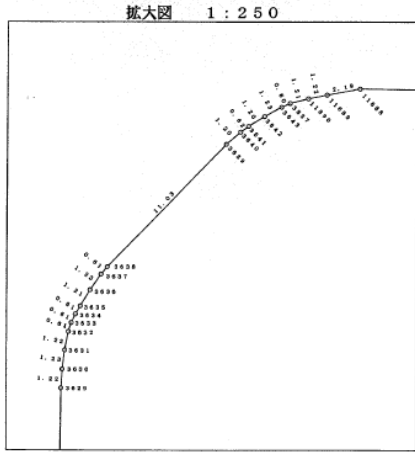


物件詳細図

阪南市桃の木台三丁目4番(阪南スカイタウンB-9街区)



境界点	引照点	距離
	3No. 6	
	188	65.098
11891	3No. 6	4.230
	188	67.673
11892	3No. 6	19.053
	188	46.413

世界測地系(6系)三角点
座標リスト
三等三角点 新作
X=-184802.008
Y=-72267.799
四等三角点 桃の木台西公園
X=-185230.430
Y=-72008.249
四等三角点 桃の木台
X=-185285.014
Y=-71358.751
四等三角点 桃の木北
X=-184760.564
Y=-71697.360

座標リスト (四級基準点)			
NO	標識	X	Y
	金属板	-185084.528	-71476.875
	金属板	-185141.146	-71444.809

座標求積表

地番	NO	標識	X	Y	辺長	測線
4	11888	(金属板)	-185018.618	-71337.333		
	11889	()	-185016.944	-71338.758	2.19	11888-11889
	11890	()	-185016.017	-71339.558	1.23	11889-11890
	3637	()	-185015.148	-71340.405	1.21	11890-3637
	3643	(金属板)	-185014.790	-71340.897	0.60	3637-3643
	3642	()	-185014.151	-71341.286	1.23	3643-3642
	3641	()	-185013.575	-71343.019	1.20	3642-3641
	3640	()	-185013.322	-71343.593	0.65	3641-3640
	3639	(金属板)	-185012.931	-71344.736	1.20	3640-3639
	3638	(金属板)	-185010.277	-71355.443	11.03	3639-3638
	3637	()	-185010.171	-71356.044	0.61	3638-3637
	3636	()	-185010.081	-71357.279	1.23	3637-3636
	3635	()	-185010.038	-71358.491	1.21	3636-3635
	3634	()	-185010.032	-71359.107	0.61	3635-3634
	3633	()	-185010.077	-71359.721	0.61	3634-3633
	3632	()	-185010.202	-71360.318	0.61	3633-3632
	3631	(金属板)	-185010.600	-71361.474	1.22	3632-3631
	3630	()	-185011.080	-71362.813	1.23	3631-3630
	3629	(金属板)	-185011.628	-71363.707	1.22	3630-3629
	3627	(金属板)	-185072.971	-71473.008	125.33	3629-3627
	11891	(金属板)	-185080.661	-71475.161	7.98	3627-11891
	11892	(金属板)	-185099.231	-71464.741	21.29	11891-11892
	11893	(金属板)	-185108.709	-71457.121	12.16	11892-11893
	11894	(金属板)	-185121.794	-71449.778	15.00	11893-11894
	11895	(金属板)	-185134.119	-71445.170	13.15	11894-11895
	8503	(金属板)	-185135.147	-71444.590	1.18	11895-8503
	8502	(金属板)	-185138.258	-71433.542	11.47	8503-8502
	8501	(金属板)	-185131.657	-71421.800	13.47	8502-8501
	8500	(金属板)	-185087.776	-71343.626	89.64	8501-8500
	8499	(金属板)	-185087.628	-71340.283	3.34	8500-8499
	8498	(金属板)	-185071.086	-71310.789	33.81	8499-8498
	8497	(金属板)	-185067.485	-71309.928	3.70	8498-8497
11888	()	-185018.618	-71337.335	56.02	8497-11888	
			22636.221836	m ²	倍面積	
			11318.1109180	m ²	面積	
					地積 11318.11 m ²	

*公式 $A=1/2 \sum (X_2-Y_1)(Y_1+Y_2)$

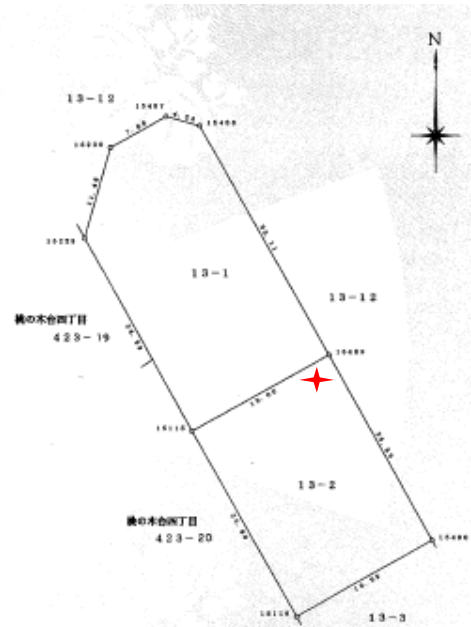
阪南市桃の木台三丁目13番1、13番2(阪南スカイタウンA-4街区)

座 標 求 積 表

地番	NO	標 識	X	Y	辺 長	測 線
13	13409	{	-185515.740	-71142.816		
-1	13408	{	-185487.730	-71158.827	33.17	13409-13408
	13407	{	-185486.595	-71162.811	4.23	13408-13407
13330	{	-185495.444	-71159.486	7.08	13407-13330	
	{	-185401.854	-71173.502	11.48	13330-13329	
13115	{	-185525.044	-71159.382	24.98	13329-13115	
	{	-185515.740	-71142.816	19.00	13115-13409	
倍面積			1036.862550	㎡		
面積			629.2812788	㎡	地積	629.78 ㎡
13	13409	{	-185515.740	-71142.816		
-2	13119	{	-185525.044	-71159.382	19.00	13409-13119
	13118	{	-185547.624	-71146.711	25.09	13119-13118
13490	{	-185528.224	-71120.148	18.09	13118-13490	
	{	-185515.740	-71142.816	23.09	13490-13409	
倍面積			993.010108	㎡		
面積			491.9500540	㎡	地積	491.35 ㎡

(出典:地籍)

*公 式 $A=1/2 \sum (X_2 - X_1)(Y_1 + Y_2)$



※ 物件詳細図内の★は電柱等の概ねの位置を示しています。