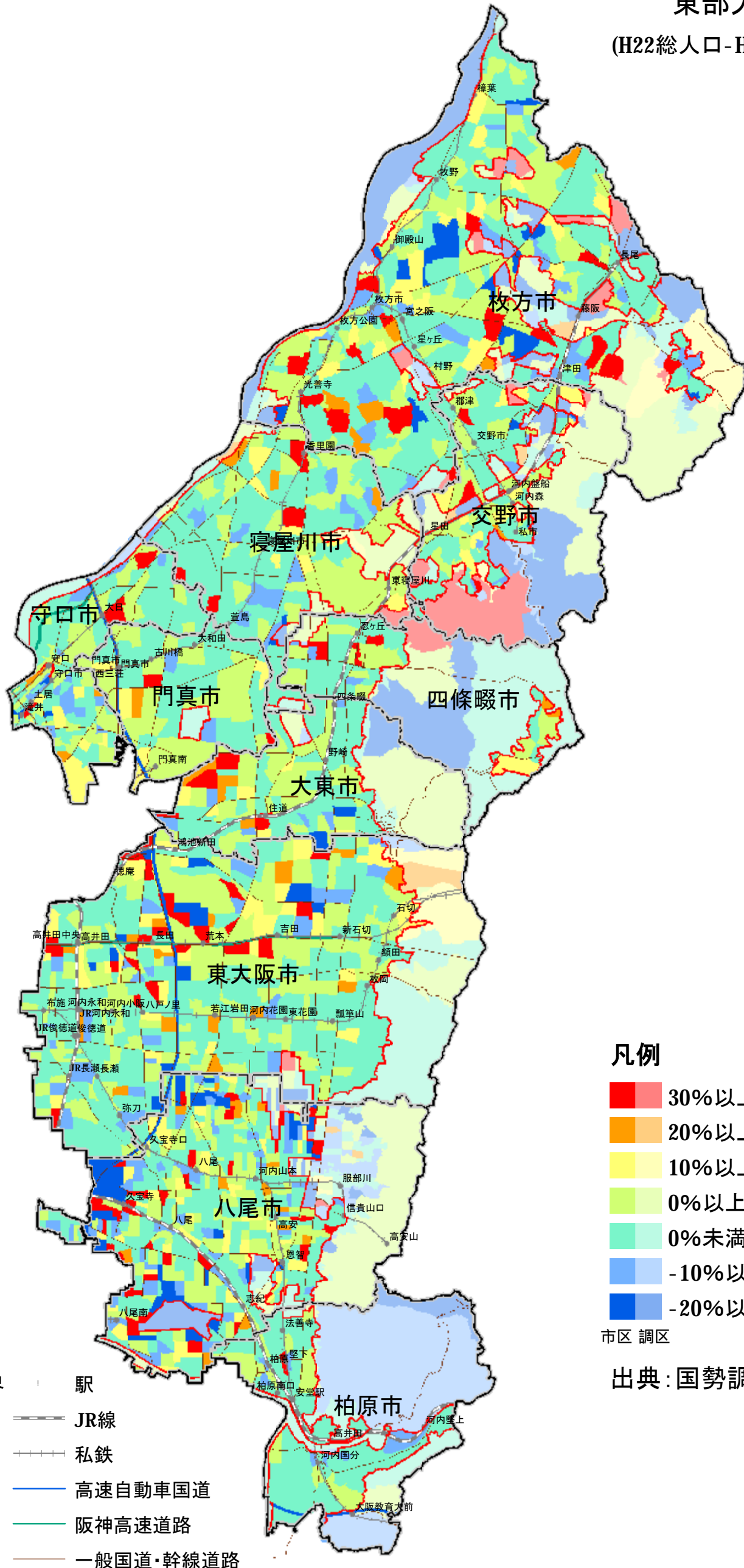


人口増減割合 (H17~H22)

東部大阪都市計画区域
(H22総人口-H17総人口)/H17総人口



凡例

- 30%以上
- 20%以上~30%未満
- 10%以上~20%未満
- 0%以上~10%未満
- 0%未満~-10%未満
- 10%以下~-20%未満
- 20%以下

市区 調区

出典: 国勢調査 (H17、H22)

- 都市計画区域界
- 市町村界
- 市街化区域界
- 駅
- JR線
- 私鉄
- 高速自動車国道
- 阪神高速道路
- 一般国道・幹線道路

