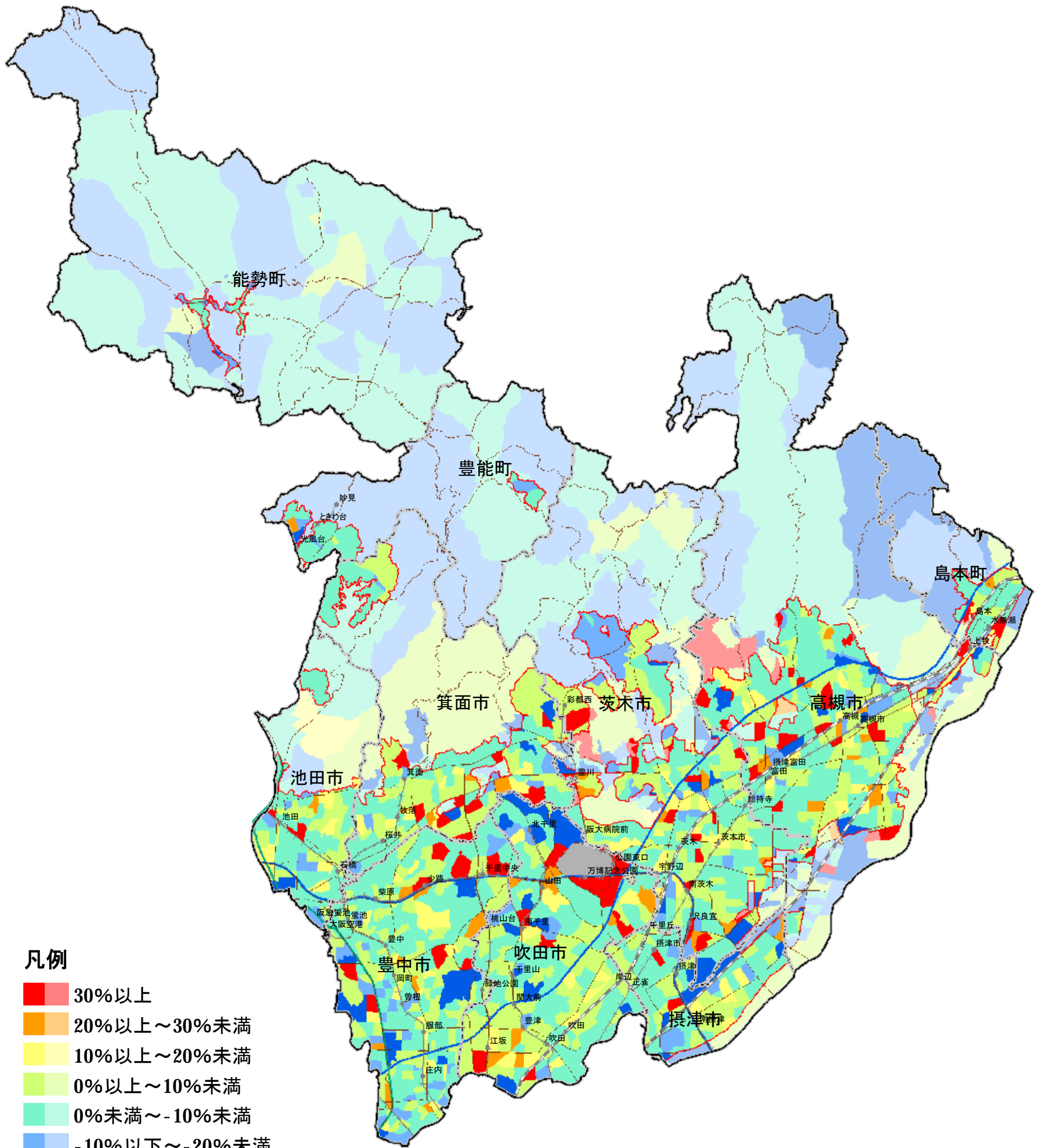


人口増減割合(H17~H22)

北部大阪都市計画区域

(H22総人口-H17総人口)/H17総人口



凡例

- 30%以上
 - 20%以上~30%未満
 - 10%以上~20%未満
 - 0%以上~10%未満
 - 0%未満~-10%未満
 - 10%以下~-20%未満
 - 20%以下
- 市区 調区

出典:国勢調査(H17、H22)

- 都市計画区域界
- 市町村界
- 市街化区域界
- 駅
- JR線
- 私鉄
- 高速自動車国道
- 阪神高速道路
- 一般国道・幹線道路

