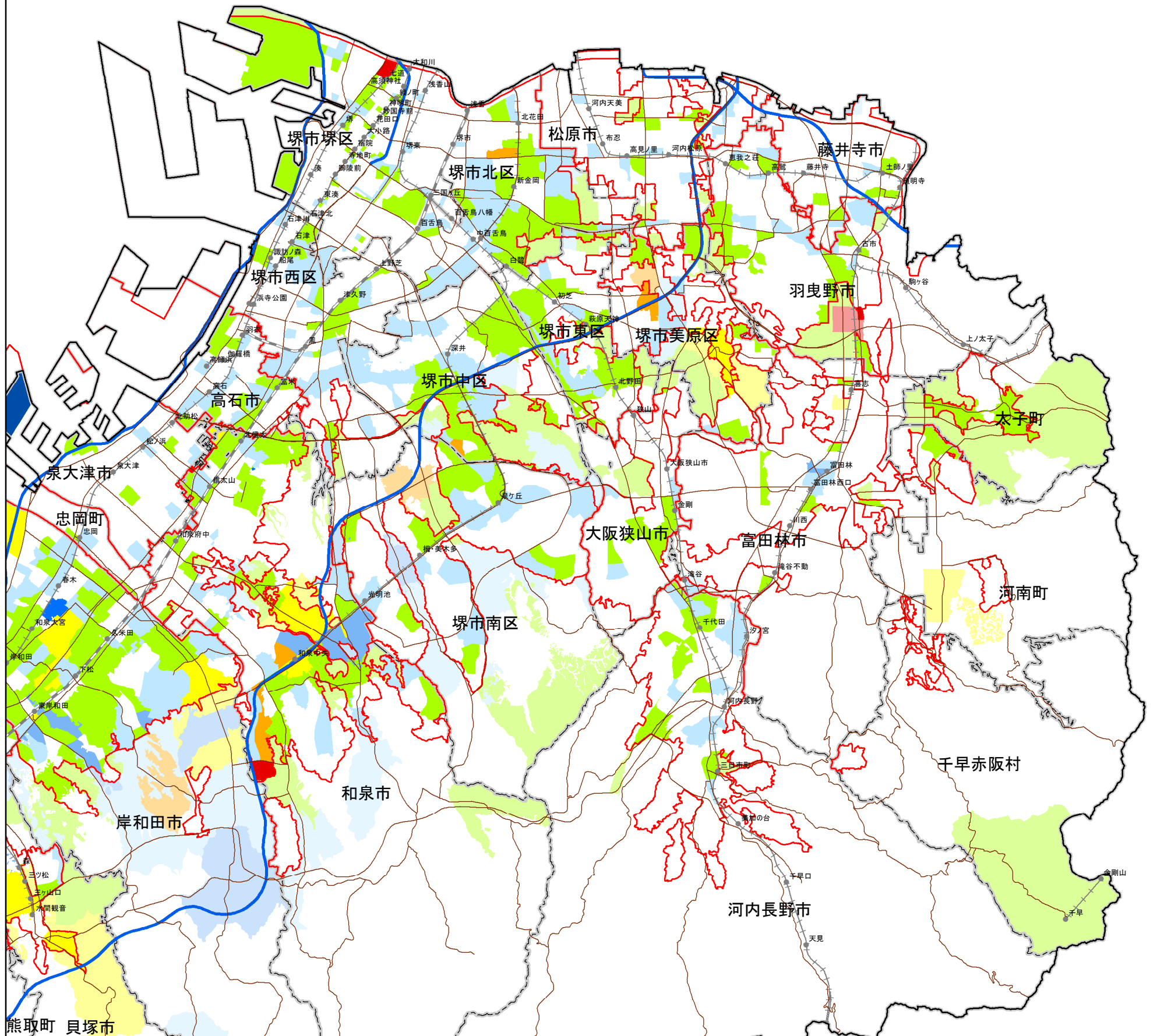


商業業務地面積の変化(H22~H28)

南部大阪都市計画区域(1/2)

※商業業務地とは店舗、事務所等が集積している地区で5,000㎡以上のひとかたまりの区域

H22→H28



凡例

商業業務地面積の増減

3.0ha以上	減少
2.0ha以上～3.0ha未満	減少
1.0ha以上～2.0ha未満	減少
～1.0ha未満	減少
変化なし(0.0ha)	
～1.0ha未満	増加
1.0ha以上～2.0ha未満	増加
2.0ha以上～3.0ha未満	増加
3.0ha以上～4.0ha未満	増加
4.0ha以上	増加

市区 調区

出典: 土地利用現況調査
(H22、H28)

	都市計画区域界		鉄道・ケーブル駅
	市町村界		JR線
	市街化区域界		私鉄
			高速道路
			一般国道・幹線道路

