

高齢化率(H22)

大阪都市計画区域

65歳以上人口／総人口

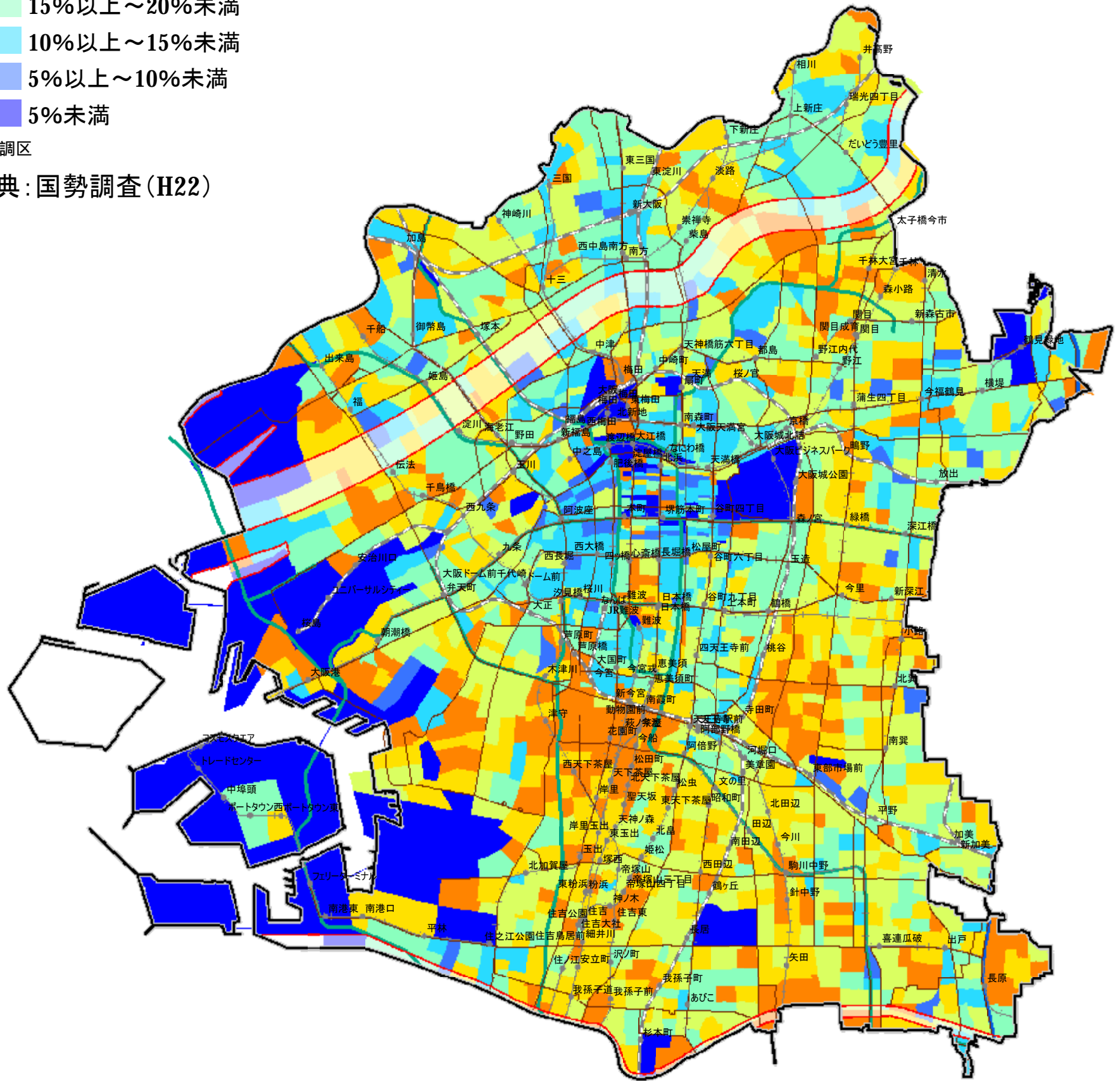
凡例

高齢化率

- 30%以上
- 25%以上～30%未満
- 20%以上～25%未満
- 15%以上～20%未満
- 10%以上～15%未満
- 5%以上～10%未満
- 5%未満

市区 調区

出典：国勢調査(H22)



- 都市計画区域界
- 市町村界
- 市街化区域界
- 駅
- JR線
- 私鉄
- 高速自動車国道
- 阪神高速道路
- 一般国道・幹線道路

