

# 工業地面積の変化(H22~H28)

南部大阪都市計画区域(2/2)

※工業地とは倉庫、トラックターミナル等の流通施設を含む地区で5,000㎡以上のひとかたまりの区域

H22→H28

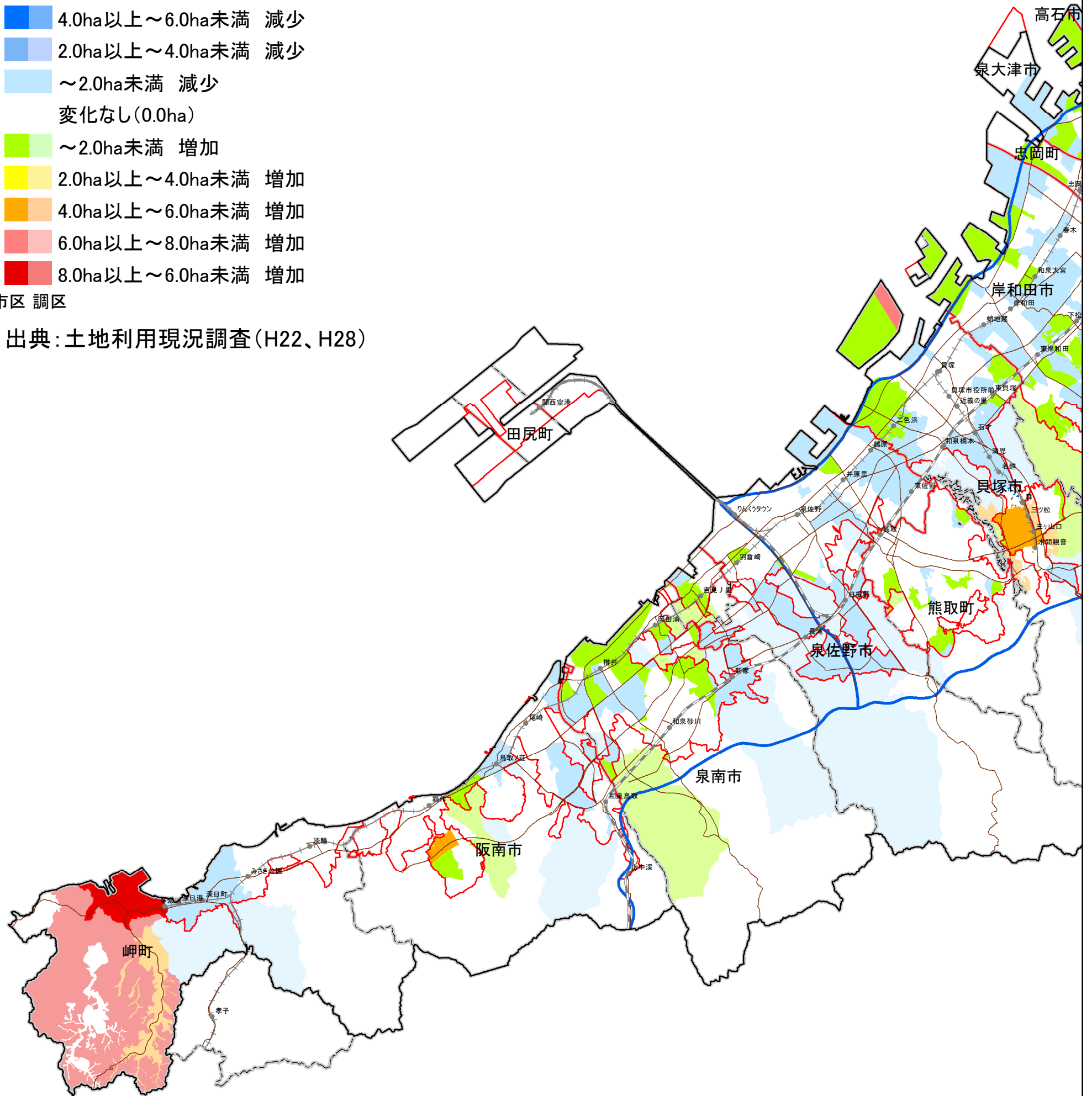
凡例

工業地面積の増減

- 6.0ha以上 減少
- 4.0ha以上～6.0ha未満 減少
- 2.0ha以上～4.0ha未満 減少
- ～2.0ha未満 減少
- 変化なし(0.0ha)
- ～2.0ha未満 増加
- 2.0ha以上～4.0ha未満 増加
- 4.0ha以上～6.0ha未満 増加
- 6.0ha以上～8.0ha未満 増加
- 8.0ha以上～6.0ha未満 増加

市区 調区

出典:土地利用現況調査(H22、H28)



- 都市計画区域界
- 市町村界
- 市街化区域界
- 鉄道・ケーブル駅
- <その他の値すべて>
- JR線
- 私鉄
- 高速道路
- 一般国道・幹線道路

