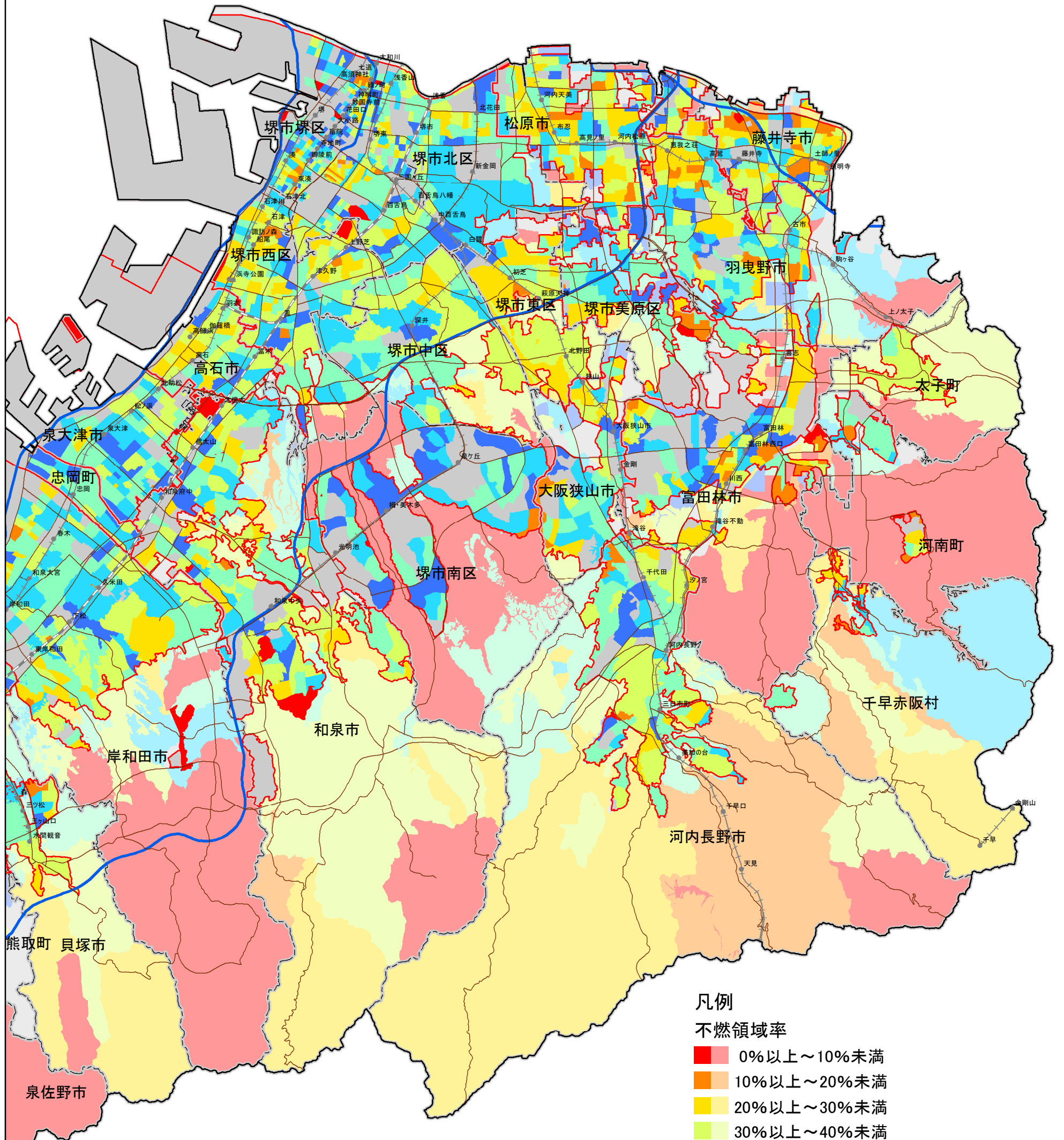


不燃領域率 (H30)

南部大阪都市計画区域 (1/2)

不燃領域率 = 不燃領域面積 / 地区面積



- 凡例
- 不燃領域率
- 0%以上～10%未満
 - 10%以上～20%未満
 - 20%以上～30%未満
 - 30%以上～40%未満
 - 40%以上～50%未満
 - 50%以上～60%未満
 - 60%以上～70%未満
 - 70%以上
- 市区 調区

- 都市計画区域界
- 市町村界
- 市街化区域界
- 鉄道・ケーブル駅
- JR線
- 私鉄
- 高速道路
- 一般国道・幹線道路

出典: 建物構造別床面積調査 (H30)
建物土地利用度調査 (H30)
道路現況調査 (H28)

