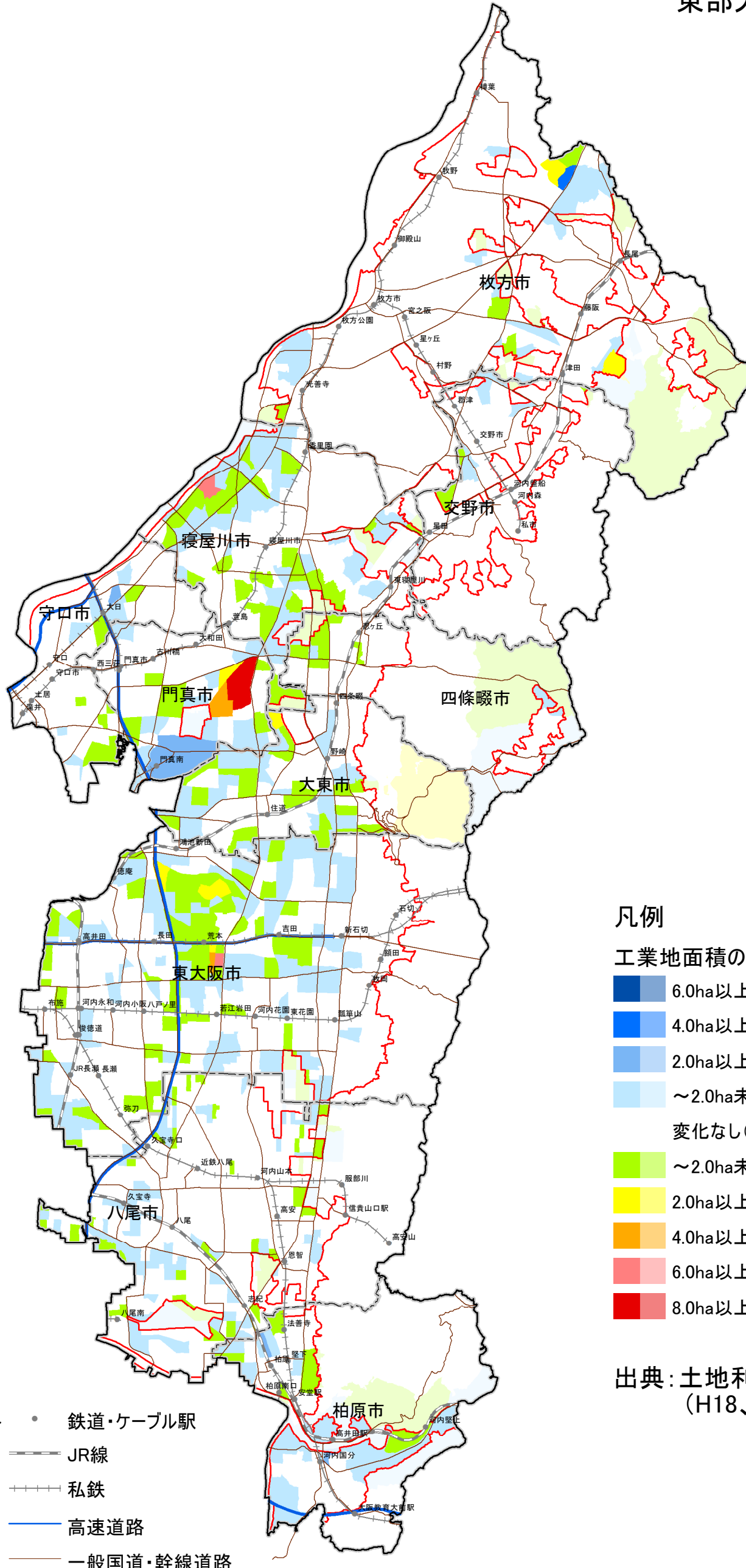


工業地面積の変化(H18~H22)

※工業地とは倉庫、トラックターミナル等の流通施設を含む地区で5,000㎡以上のひとかたまりの区域

東部大阪都市計画区域

H18→H22



凡例

工業地面積の増減

Dark Blue	6.0ha以上	減少
Blue	4.0ha以上～6.0ha未満	減少
Light Blue	2.0ha以上～4.0ha未満	減少
Very Light Blue	～2.0ha未満	減少
White	変化なし(0.0ha)	
Light Green	～2.0ha未満	増加
Yellow	2.0ha以上～4.0ha未満	増加
Orange	4.0ha以上～6.0ha未満	増加
Pink	6.0ha以上～8.0ha未満	増加
Red	8.0ha以上～10.0ha未満	増加

出典:土地利用現況調査
(H18、22)

- 都市計画区域界
- 市町村界
- 市街化区域界
- 鉄道・ケーブル駅
- JR線
- 私鉄
- 高速道路
- 一般国道・幹線道路

