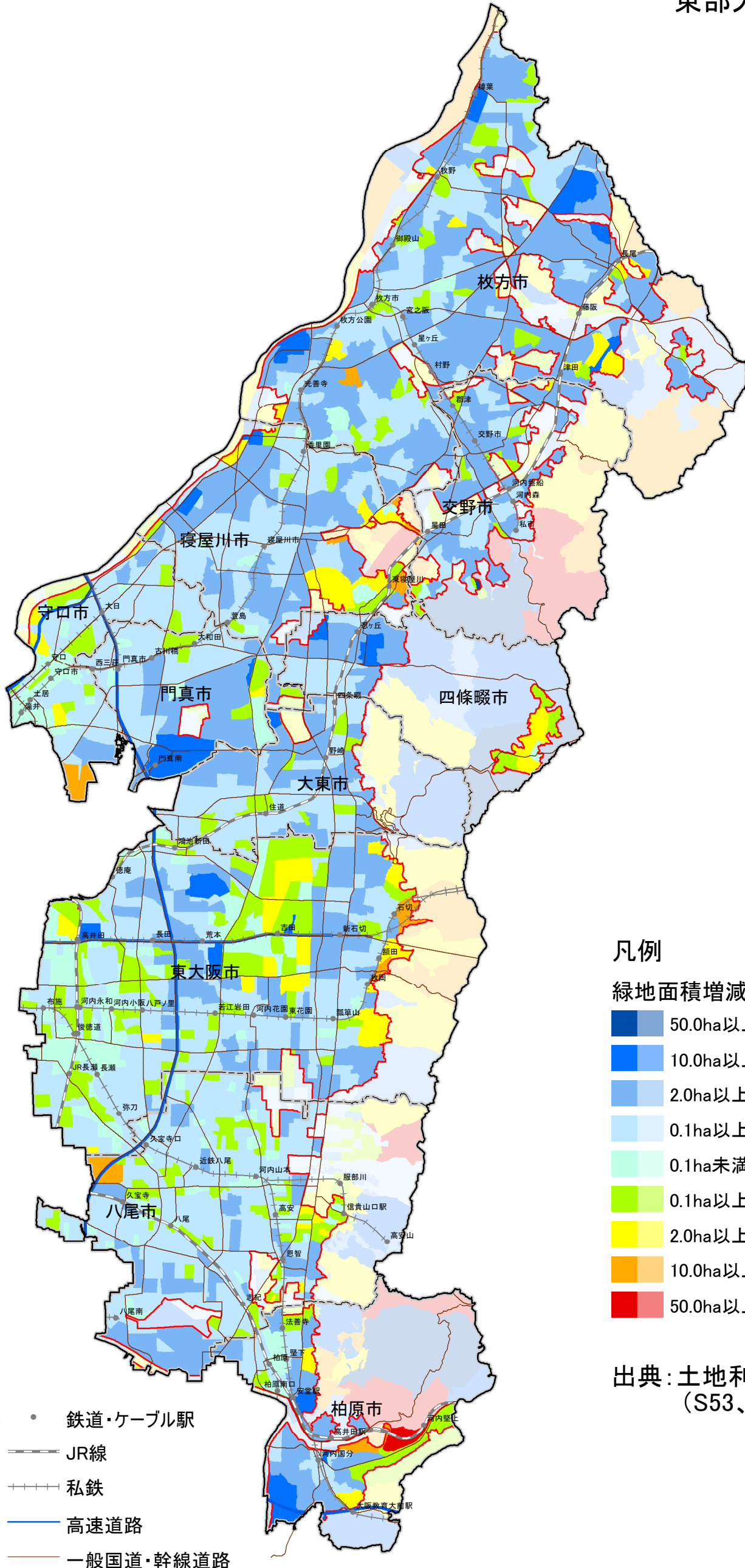


# 緑地等土地利用面積の変化(S53~H18)

東部大阪都市計画区域

S53→H18



## 凡例

### 緑地面積増減

- 50.0ha以上 減少
- 10.0ha以上～50.0ha未満 減少
- 2.0ha以上～10.0ha未満 減少
- 0.1ha以上～2.0ha未満 減少
- 0.1ha未満 増減
- 0.1ha以上～2.0ha未満 増加
- 2.0ha以上～10.0ha未満 増加
- 10.0ha以上～50.0ha未満 増加
- 50.0ha以上 増加

出典:土地利用現況調査  
(S53、H18)

- 都市計画区域界
- 市町村界
- 市街化区域界
- 鉄道・ケーブル駅
- JR線
- 私鉄
- 高速道路
- 一般国道・幹線道路

