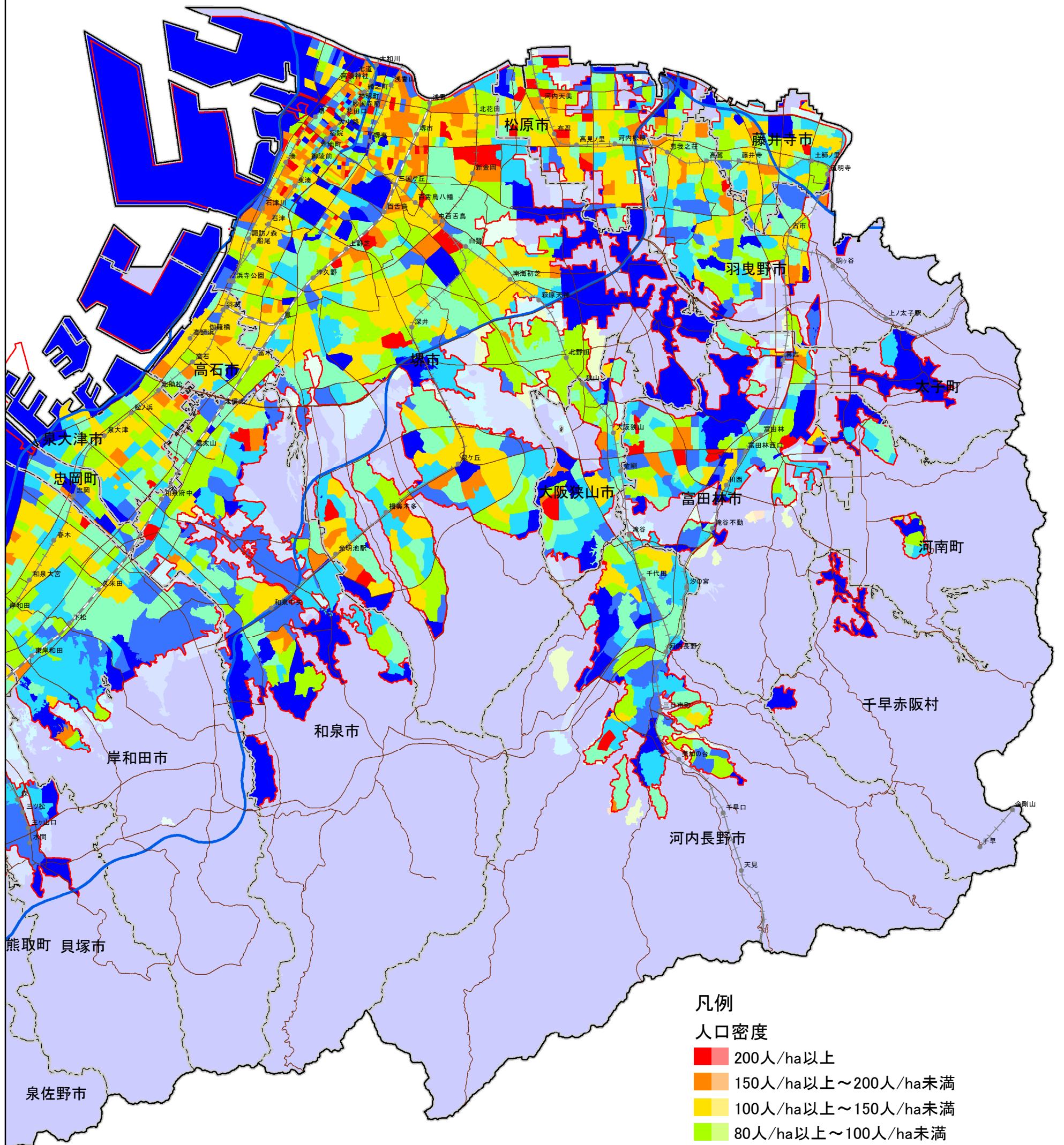


# 人口密度(H17)

南部大阪都市計画区域(1/2)

H17総人口/町丁目面積



### 凡例

#### 人口密度

- 200人/ha以上
- 150人/ha以上～200人/ha未満
- 100人/ha以上～150人/ha未満
- 80人/ha以上～100人/ha未満
- 60人/ha以上～80人/ha未満
- 40人/ha以上～60人/ha未満
- 20人/ha以上～40人/ha未満
- 20人/ha未満

- 都市計画区域界
- 市町村界
- 市街化区域界
- 鉄道・ケーブル駅
- JR線
- 私鉄
- 高速道路
- 一般国道・幹線道路

出典: 国勢調査(H17)

