

# 工場地土地利用面積(H17)

大阪都市計画区域

凡例

※工場地とは倉庫、トラックターミナル等の流通施設を含む地区で5,000㎡以上のひとかたまりの区域

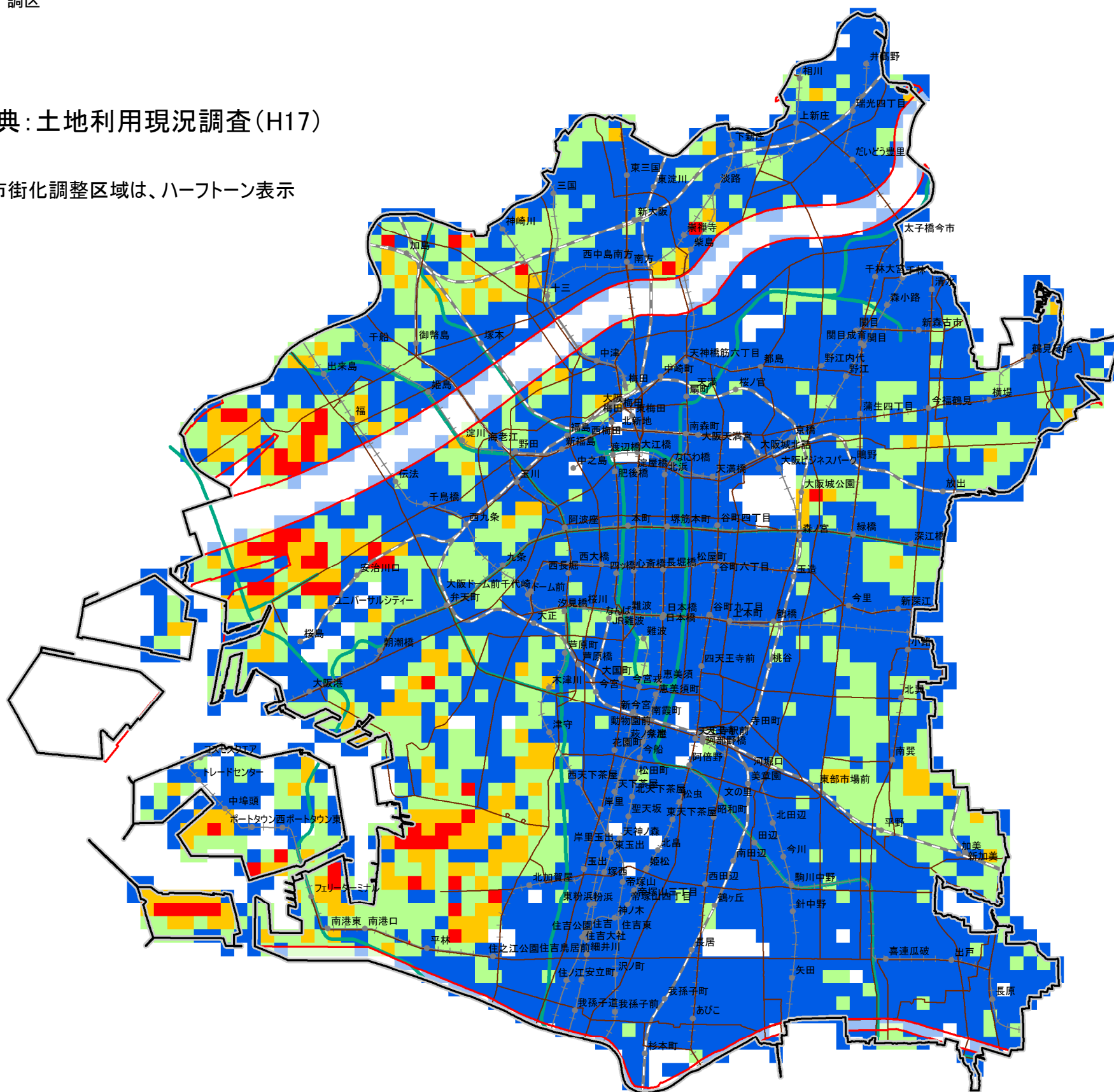
- 5ha以上
- 3ha以上5ha未満
- 1ha以上3ha未満
- 0ha以上1ha未満

0ha

市区 調区

出典：土地利用現況調査(H17)

※市街化調整区域は、ハーフーン表示



- 都市計画区域界
- 市町村界
- 市街化区域界
- 駅
- JR線
- 私鉄
- 高速自動車国道
- 阪神高速道路
- 一般国道・幹線道路

