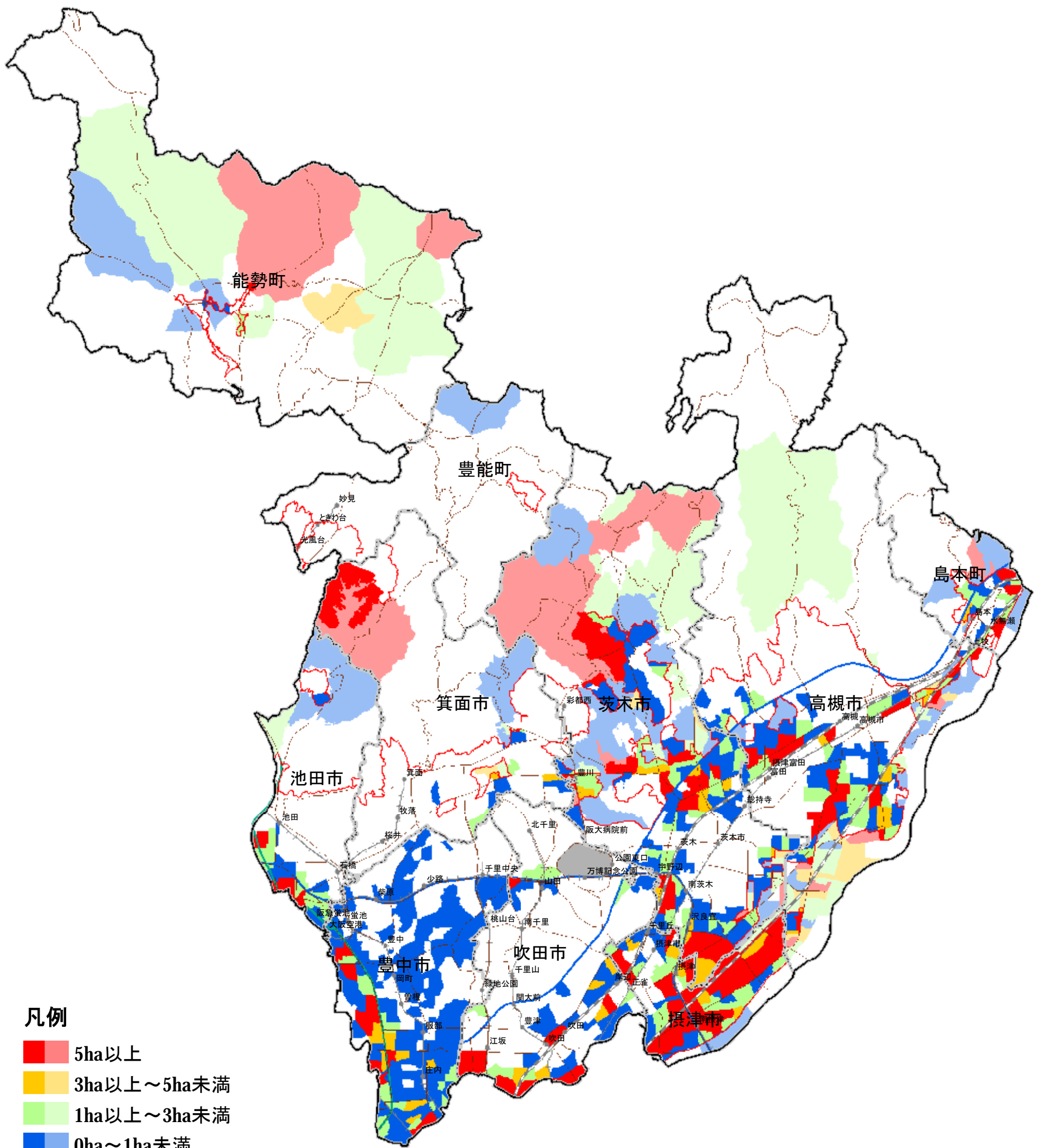


工場地土地利用面積(H22)

北部大阪都市計画区域

※工場地とは倉庫、トラックターミナル等の流通施設を含む地区で5,000㎡以上のひとかたまりの区域



- 凡例**
- 5ha以上
 - 3ha以上～5ha未満
 - 1ha以上～3ha未満
 - 0ha～1ha未満
 - 0ha

市区 調区

出典:土地利用現況調査(H22)

- 都市計画区域界
- 市町村界
- 市街化区域界
- 駅
- JR線
- 私鉄
- 高速自動車国道
- 阪神高速道路
- 一般国道・幹線道路

