

工業地面積 (S53)

南部大阪都市計画区域 (2/2)

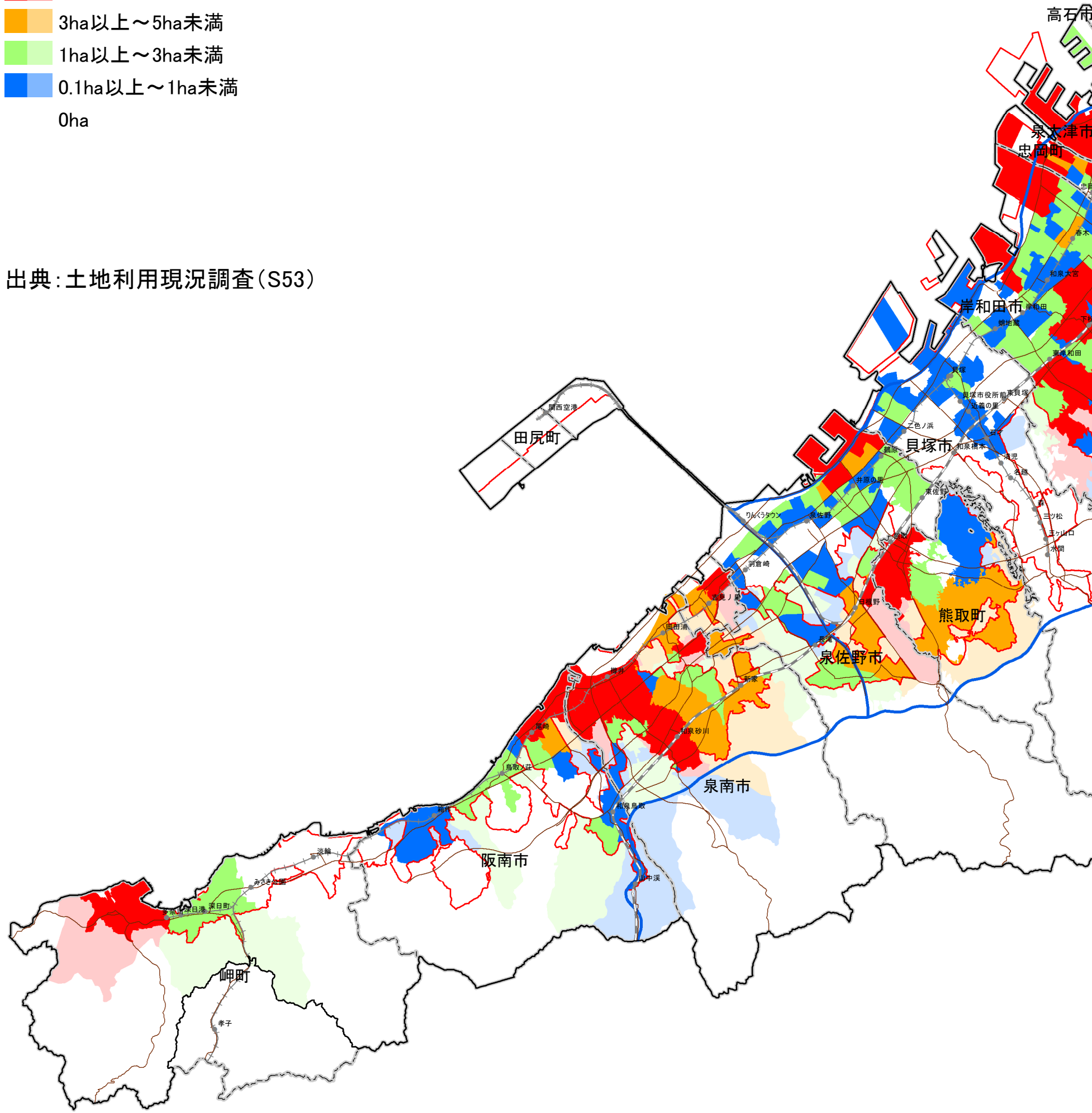
※工業地とは倉庫、トラックターミナル等の流通施設を含む地区で5,000㎡以上のひとかたまりの区域

凡例

工業地面積

- 5ha以上
- 3ha以上～5ha未満
- 1ha以上～3ha未満
- 0.1ha以上～1ha未満
- 0ha

出典: 土地利用現況調査 (S53)



- 都市計画区域界
- 市町村界
- 市街化区域界
- 鉄道・ケーブル駅
- JR線
- 私鉄
- 高速道路
- 一般国道・幹線道路

