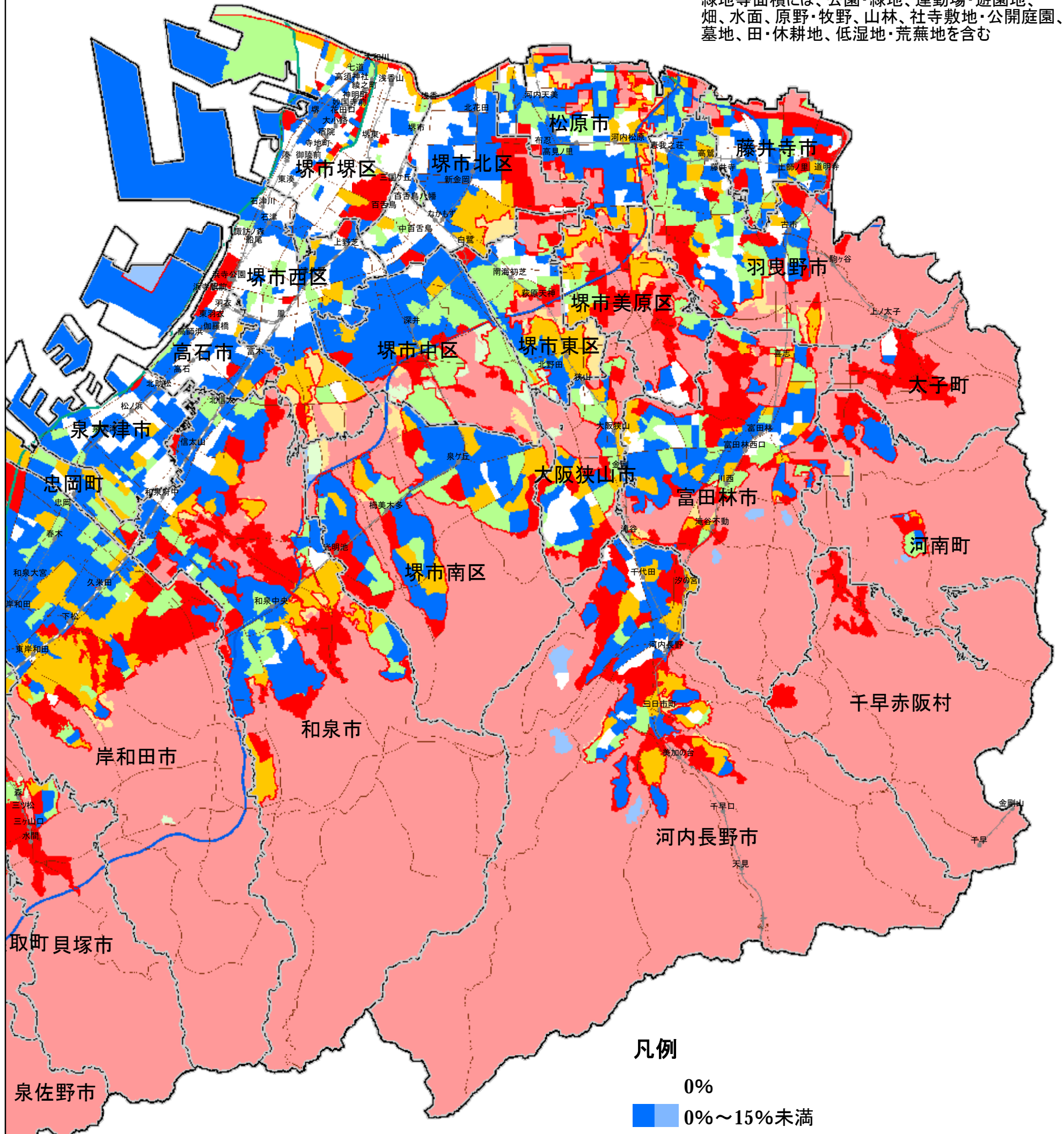


緑地等土地利用面積割合 (H22)

南部大阪都市計画区域(1/2)

緑地等面積 / 土地利用面積

緑地等面積には、公園・緑地、運動場・遊園地、畑、水面、原野・牧野、山林、社寺敷地・公開庭園、墓地、田・休耕地、低湿地・荒蕪地を含む



凡例

- 0%
- 0%～15%未満
- 15%以上～25%未満
- 25%以上～40%未満
- 40%以上

- 都市計画区域
- 市町村界
- 市街化区域界
- 駅
- JR線
- 私鉄
- 高速自動車国道
- 阪神高速道路
- 一般国道・幹線道路

出典：土地利用現況調査(H22)

