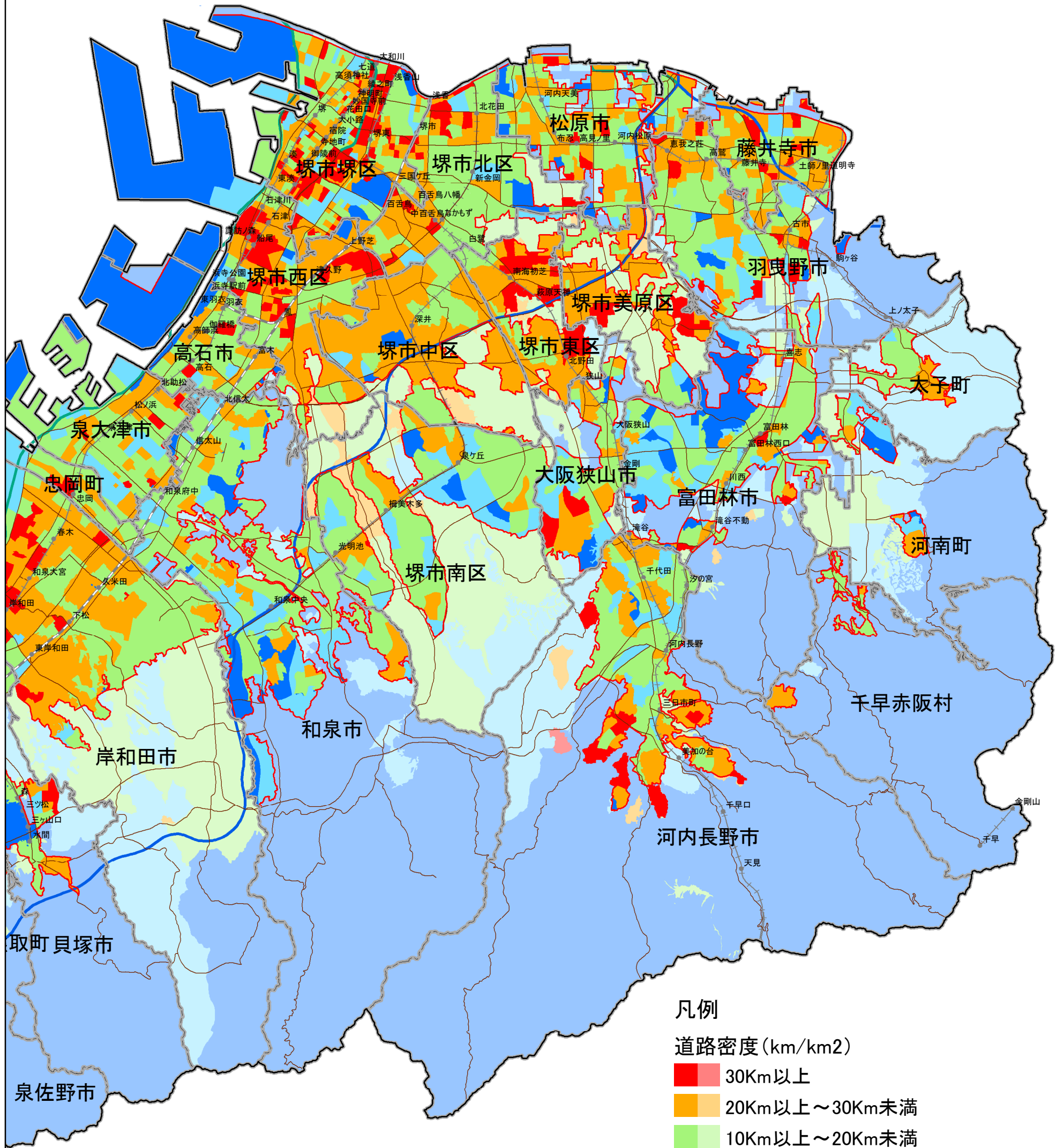


道路密度 (H20)

南部大阪都市計画区域(1/2)
8m以上道路延長/町丁目面積



- 凡例
- 道路密度 (km/km²)
- 30Km以上
 - 20Km以上～30Km未満
 - 10Km以上～20Km未満
 - 5Km以上～10Km未満
 - 5Km未満
- 市区 調区

- 都市計画区域
- 市町村界
- 市街化区域界
- 駅
- JR線
- 私鉄
- 高速自動車国道
- 阪神高速道路
- 一般国道・幹線道路

出典: 道路現況調査 (H20)

