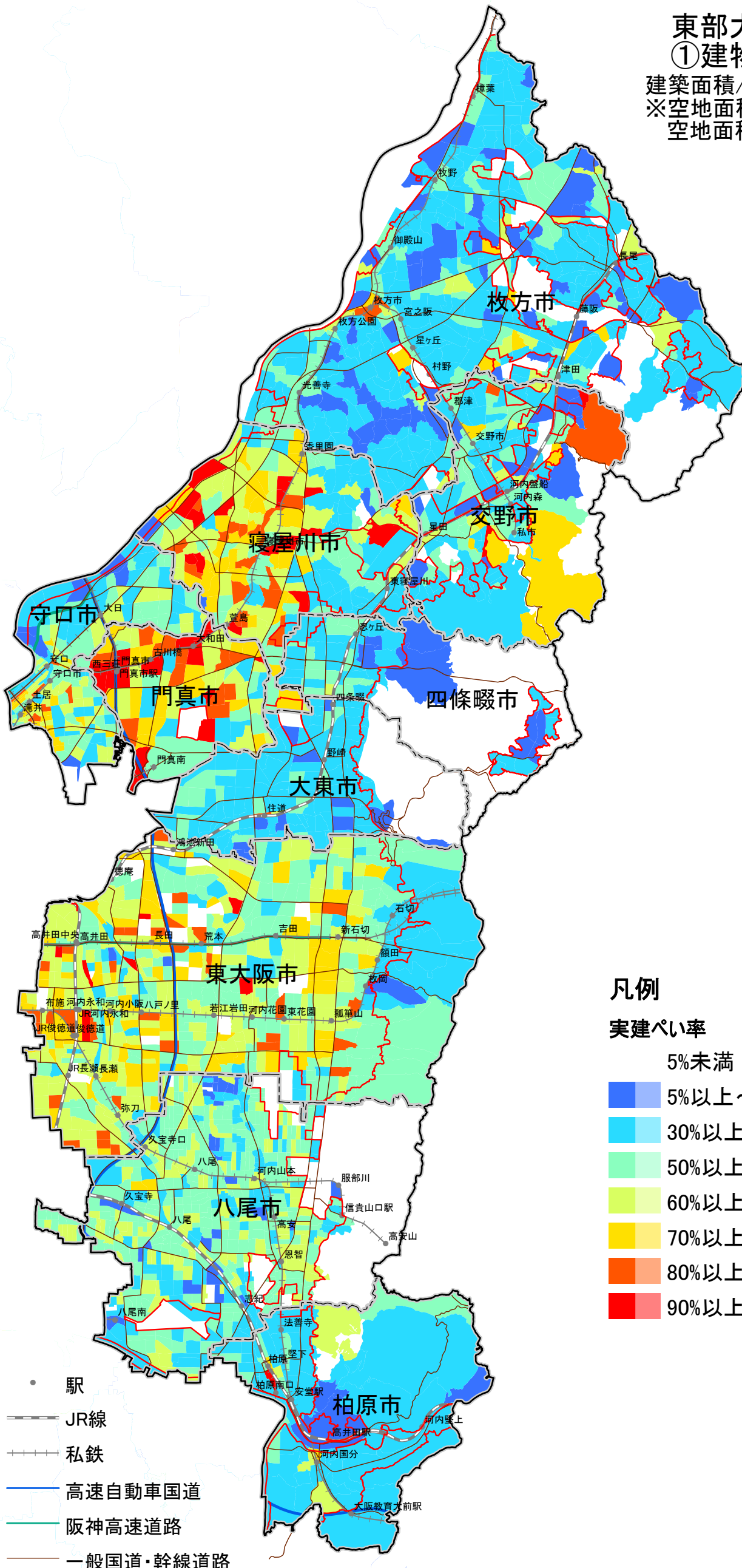


実建ぺい率

東部大阪都市計画区域
 ①建物土地利用度調査
 建築面積/(宅地面積-空地面積)
 ※空地面積:宅地のうちの全ての
 空地面積



凡例

実建ぺい率

- 5%未満
- 5%以上～30%未満
- 30%以上～50%未満
- 50%以上～60%未満
- 60%以上～70%未満
- 70%以上～80%未満
- 80%以上～90%未満
- 90%以上

- 都市計画区域界
- 市町村界
- 市街化区域界
- 駅
- JR線
- 私鉄
- 高速自動車国道
- 阪神高速道路
- 一般国道・幹線道路



0 2.5 5 1:110,000 10 15 Km