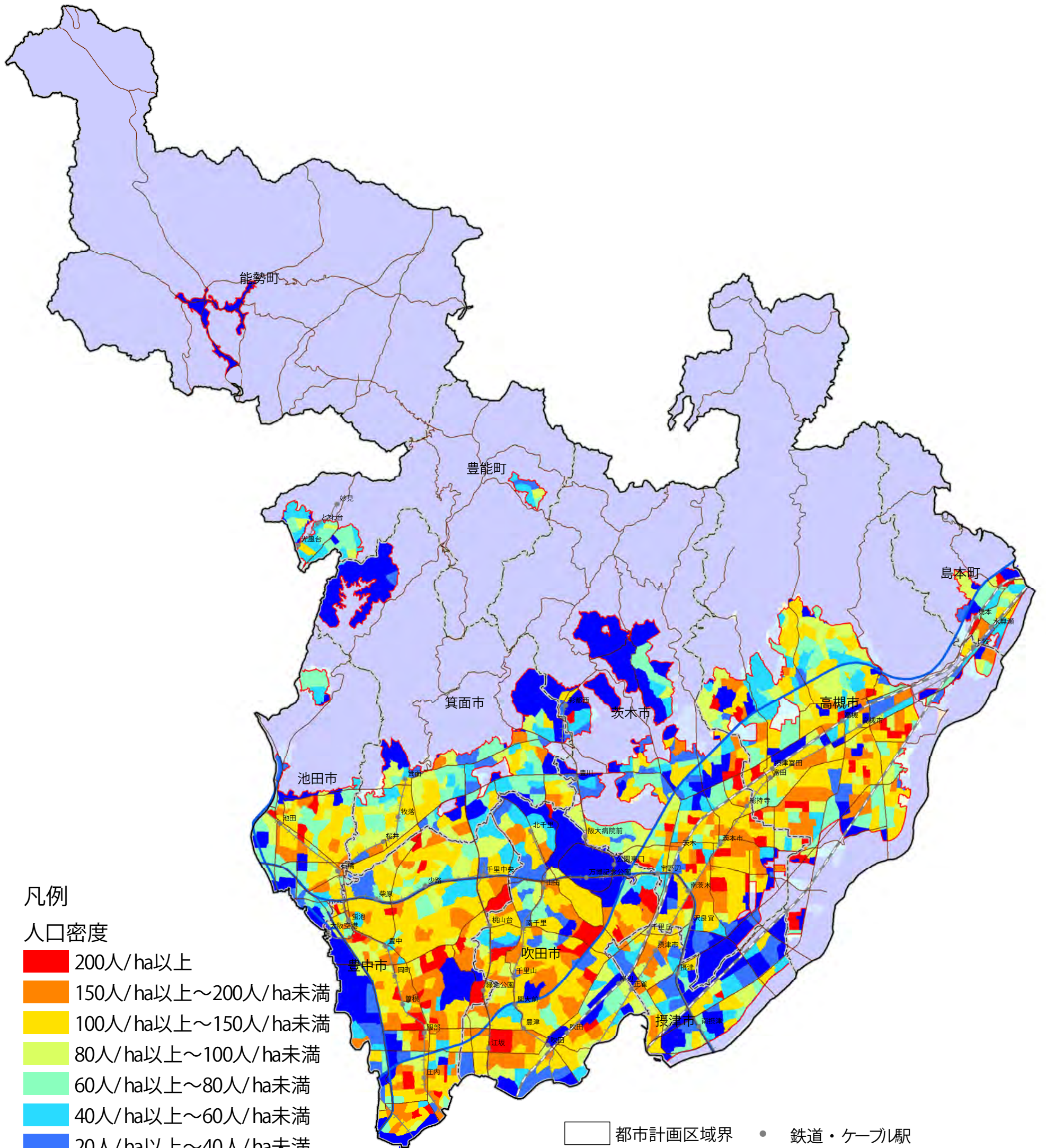


# 人口密度 (H22)

北部大阪都市計画区域

H22総人口/町丁目面積



## 凡例

### 人口密度

- 200人/ha以上
- 150人/ha以上～200人/ha未満
- 100人/ha以上～150人/ha未満
- 80人/ha以上～100人/ha未満
- 60人/ha以上～80人/ha未満
- 40人/ha以上～60人/ha未満
- 20人/ha以上～40人/ha未満
- 20人/ha未満

- 都市計画区域界
- 市町村界
- 市街化区域界
- 鉄道・ケーブル駅
- JR線
- 私鉄
- 高速道路
- 一般国道 幹線道路

出典：国勢調査(H22)

0 2.5 5 10 15 Km  
1:125,000

