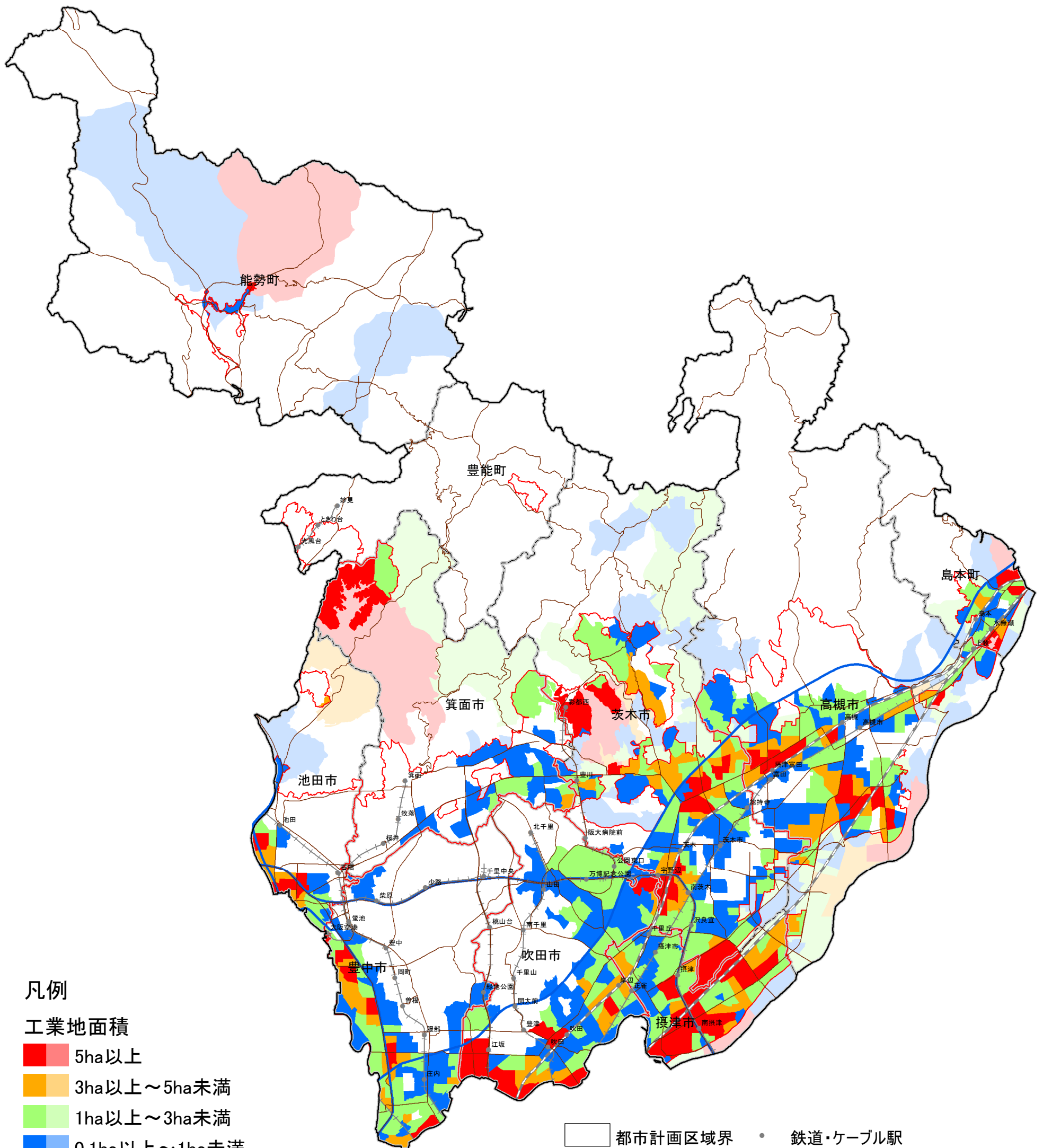


工業地面積 (S53)

北部大阪都市計画区域

※工業地とは倉庫、トラックターミナル等の流通施設を含む地区で5,000㎡以上のひとかたまりの区域



凡例

工業地面積

- 5ha以上
- 3ha以上～5ha未満
- 1ha以上～3ha未満
- 0.1ha以上～1ha未満
- 0ha

出典：土地利用現況調査 (S53)

