

昭和55年以前建物延床面積の割合

南部大阪都市計画区域(2/2)

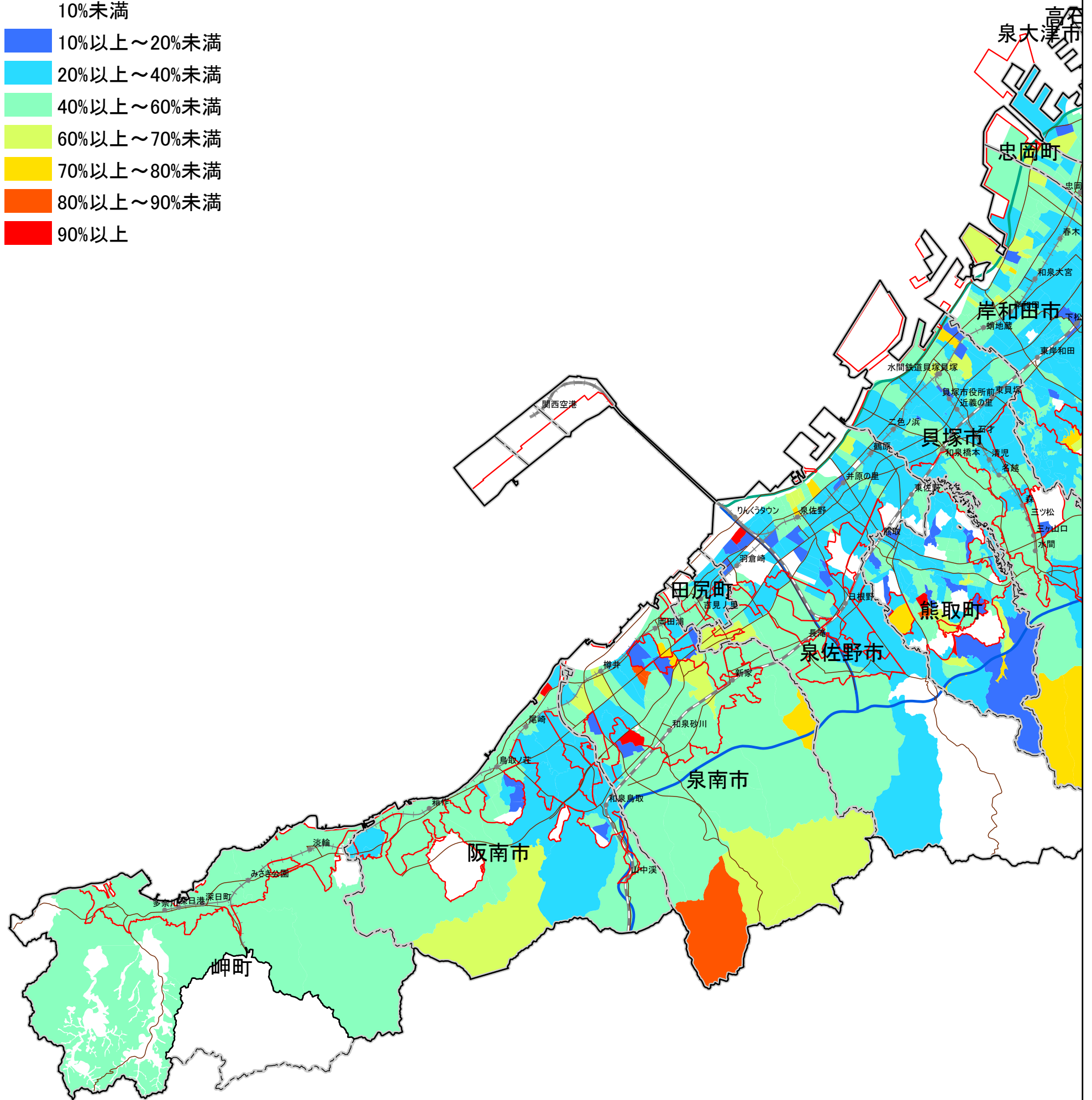
②建物年齢別床面積調査

昭和55年以前の合計延床面積/総計延床面積

凡例

昭和55年以前建物延床面積の割合

- 10%未満
- 10%以上～20%未満
- 20%以上～40%未満
- 40%以上～60%未満
- 60%以上～70%未満
- 70%以上～80%未満
- 80%以上～90%未満
- 90%以上



- 都市計画区域界
- 市町村界
- 市街化区域界
- 駅
- JR線
- 私鉄
- 高速自動車国道
- 阪神高速道路
- 一般国道・幹線道路

