

官公署・医療・福祉施設等延床面積

南部大阪都市計画区域(2/2)

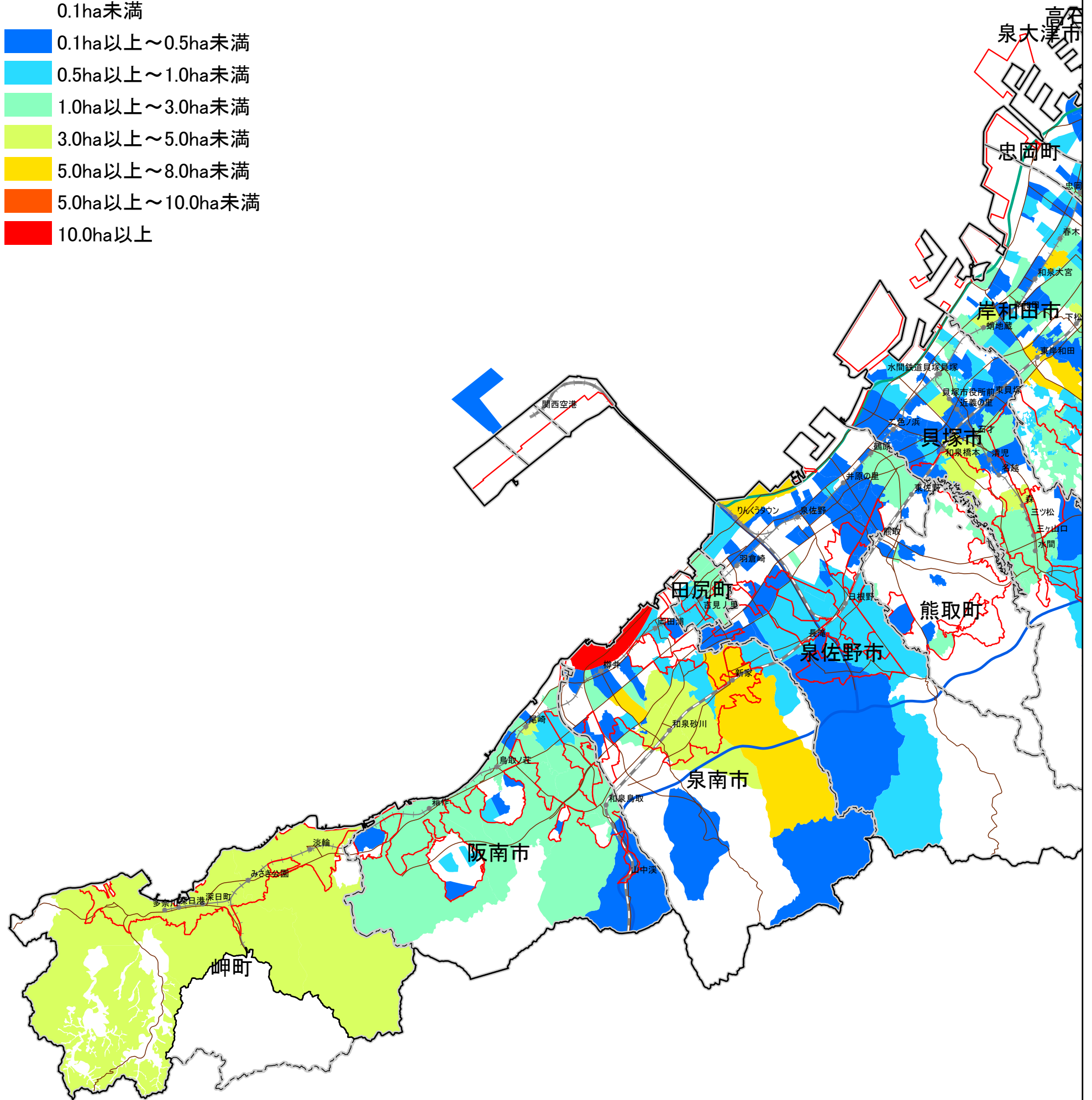
④建物用途別床面積調査

官公署、医療・文教・宗教・厚生・福祉施設の合計延床面積

凡例

官公署・医療・福祉施設等延床面積

- 0.1ha未満
- 0.1ha以上～0.5ha未満
- 0.5ha以上～1.0ha未満
- 1.0ha以上～3.0ha未満
- 3.0ha以上～5.0ha未満
- 5.0ha以上～8.0ha未満
- 5.0ha以上～10.0ha未満
- 10.0ha以上



- 都市計画区域界
- 市町村界
- 市街化区域界
- 駅
- JR線
- 私鉄
- 高速自動車国道
- 阪神高速道路
- 一般国道・幹線道路

