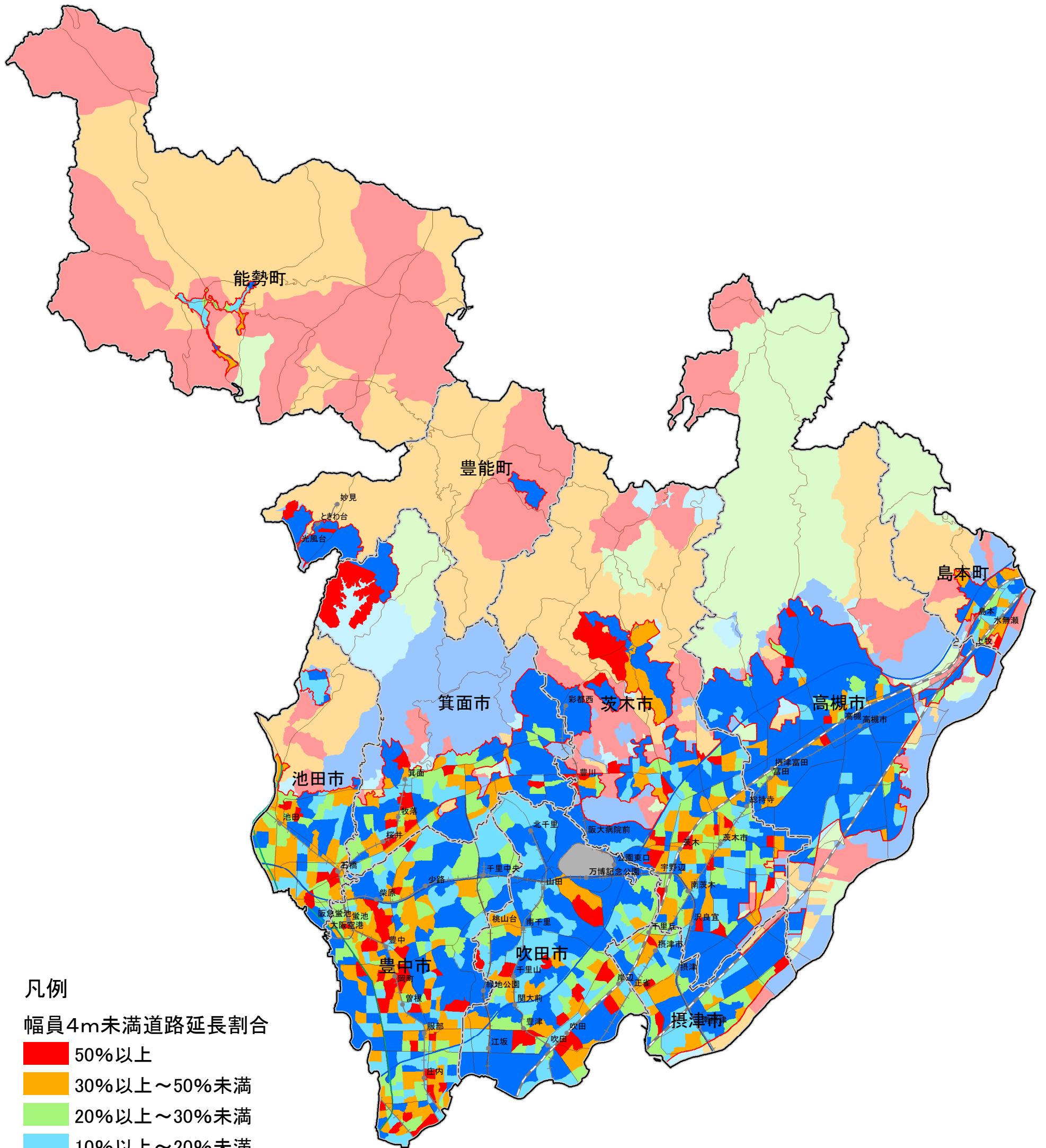


幅員4m未満道路延長割合(H20)

北部大阪都市計画区域
幅員4m未満道路延長/総道路延長



凡例

幅員4m未満道路延長割合

- 50%以上
- 30%以上～50%未満
- 20%以上～30%未満
- 10%以上～20%未満
- 10%未満

出典:道路現況調査(H20)

- 都市計画区域界
- 市町村界
- 市街化区域界
- 駅
- JR線
- 私鉄
- 高速自動車国道
- 阪神高速道路
- 一般国道・幹線道路

